

# DECLARACIONES OBLIGATORIAS DEL SECTOR VACUNO DE LECHE

ENERO 2019



GOBIERNO  
DE ESPAÑA

MINISTERIO  
DE AGRICULTURA, PESCA  
Y ALIMENTACIÓN

SECRETARÍA GENERAL  
DE AGRICULTURA  
Y ALIMENTACIÓN

FONDO ESPAÑOL  
DE GARANTÍA AGRARIA O.A.



GOBIERNO  
DE ESPAÑA

MINISTERIO  
DE AGRICULTURA, PESCA  
Y ALIMENTACIÓN

SECRETARÍA GENERAL  
DE AGRICULTURA  
Y ALIMENTACIÓN

FONDO ESPAÑOL  
DE GARANTÍA AGRARIA O.A.



Aviso Legal: los contenidos de esta publicación podrán ser reutilizados, citando la fuente y la fecha, en su caso, de la última actualización.



## MINISTERIO DE AGRICULTURA, PESCA Y ALIMENTACIÓN

Edita:

© Ministerio de Agricultura, Pesca y Alimentación

Secretaría General Técnica

Centro de Publicaciones

Catálogo de Publicaciones de la Administración General del Estado:

<http://publicacionesoficiales.boe.es/>

NIPO: 00319047X



## ÍNDICE

<b>I.</b> Introducción .....	4	<b>IX.</b> Evolución de importe medio declarado por mes y año .....	12
<b>II.</b> Datos generales - Comparación con año anterior .....	5	<b>X.</b> Evolución importe medio declarado desde 2015 a 2019 .....	13
<b>III.</b> Evolución de entregas mensuales por años .....	6	<b>XI.</b> Nº ganaderos con entregas .....	14
<b>IV.</b> Nº compradores con leche declarada.....	7	<b>XII.</b> Total leche producida por comunidad autónoma (t).....	15
<b>V.</b> Total leche declarada por compradores (t).....	8	<b>XIII.</b> Características cualitativas. Materia grasa .....	16
<b>VI.</b> Gráfica de compras de leche.....	9	<b>XIV.</b> Características cualitativas. Proteína .....	17
<b>VII.</b> Evolución de importe medio declarado por CCAA.....	10	<b>XV.</b> Detalle de la producción.....	18
<b>VIII.</b> Gráfica evolución importe medio declarado en 2018-2019 .....	11	Nota aclaratoria .....	19



## I. INTRODUCCIÓN

El informe analiza, en los meses transcurridos de los años 2018 y 2019, los datos aportados por los compradores que recogen leche en España, en las declaraciones obligatorias de entregas mensuales de leche que establece el Real Decreto 319/2015, de 24 de abril, sobre declaraciones obligatorias a efectuar por primeros compradores y productores de leche y productos lácteos de vaca, oveja y cabra.

Los datos son provisionales, susceptibles de actualización por posibles cambios en las declaraciones presentadas, o por la depuración de las mismas.

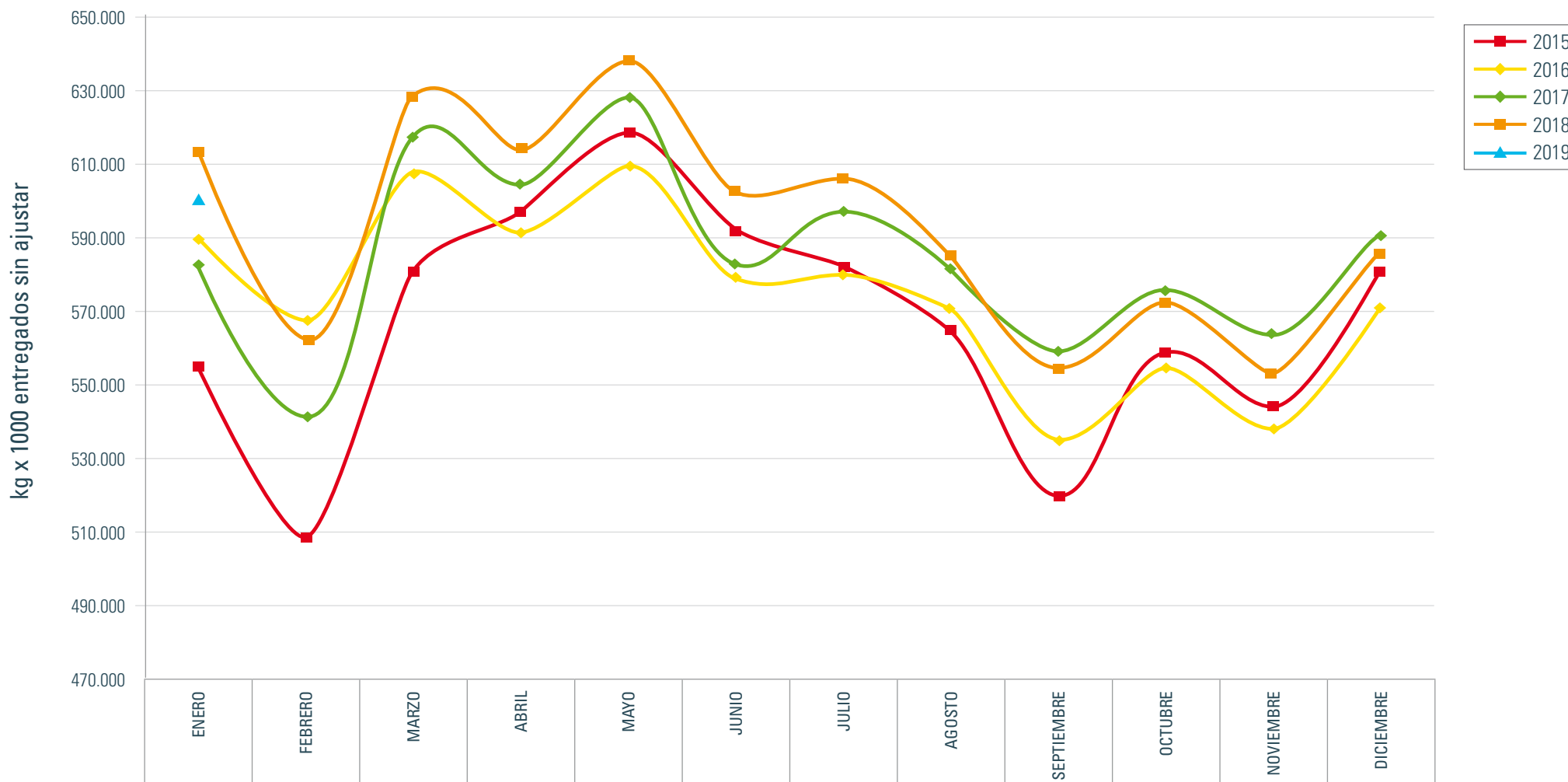


## II. DATOS GENERALES - Comparación con año anterior

	2018												2019
	ENE	FEB	MAR	ABR	MAY	JUN	JUL	AGO	SEP	OCT	NOV	DIC	ENE
Entregas de leche en 2017 (2018) (t)	582.663,3	542.035,9	617.464,1	604.798,4	627.398,8	582.347,3	596.294,0	580.695,2	558.946,1	575.539,8	562.861,9	590.854,1	613.125,2
Entregas de leche en 2018 (2019) (t)	613.125,2	563.225,1	628.574,7	613.580,1	638.171,9	601.991,5	605.933,6	585.139,4	554.794,8	574.227,6	554.218,6	587.598,0	601.980,3
Variación respecto mismo mes período anterior (%)	5,2	3,9	1,8	1,5	1,7	3,4	1,6	0,8	-0,7	-0,2	-1,5	-0,6	-1,8
Mills (kg) acum. en 2017 (2018)	582,7	1.124,7	1.742,2	2.347,0	2.974,4	3.556,7	4.153,0	4.733,7	5.292,6	5.868,2	6.431,0	7.021,9	613,1
Mills (kg) acum. en 2018 (2019)	613,1	1.176,4	1.804,9	2.418,5	3.056,7	3.658,7	4.264,6	4.849,7	5.404,5	5.978,8	6.533,0	7.120,6	602,0
Variación respecto mismo mes período anterior (%)	5,2	4,6	3,6	3,0	2,8	2,9	2,7	2,5	2,1	1,9	1,6	1,4	-1,8
Importe medio declarado (EUR/litro)	0,329	0,329	0,325	0,318	0,316	0,313	0,312	0,314	0,317	0,325	0,333	0,330	0,330
Materia grasa (%)	3,77	3,75	3,74	3,67	3,60	3,57	3,54	3,56	3,61	3,73	3,83	3,80	3,80
Proteína (%)	3,31	3,30	3,30	3,28	3,26	3,22	3,19	3,19	3,24	3,33	3,36	3,32	3,31
Compradores que declaran entregas (Nº)	341	334	336	340	343	342	339	335	337	341	341	330	317
Ganaderos con entregas (Nº)	14.440	14.373	14.316	14.242	14.199	14.129	14.057	13.978	13.913	13.811	13.741	13.650	13.533



## III. EVOLUCIÓN DE ENTREGAS MENSUALES POR AÑOS





## IV. Nº COMPRADORES CON LECHE DECLARADA

Año	2018												2019
CCAA	ENE	FEB	MAR	ABR	MAY	JUN	JUL	AGO	SEP	OCT	NOV	DIC	ENE
Andalucía	20	20	19	19	19	20	19	20	19	20	20	19	20
Aragón	6	6	6	6	6	5	5	5	5	6	6	6	6
Asturias	30	29	30	29	31	32	31	31	31	31	30	30	25
Baleares	9	9	9	9	9	9	9	8	8	8	8	8	8
Canarias	24	24	24	24	24	24	22	22	22	21	21	21	19
Cantabria	22	23	24	26	28	26	26	26	25	26	26	24	24
Castilla-La Mancha	20	19	20	18	17	17	17	17	17	19	18	19	16
Castilla y León	45	44	44	45	45	45	45	45	45	45	43	43	43
Cataluña	63	62	61	62	62	63	63	61	64	63	66	64	59
C. Valenciana	10	9	11	11	11	10	10	11	11	11	9	9	9
Extremadura	5	4	4	6	5	5	4	4	4	5	6	5	5
Galicia	51	51	50	50	51	50	51	50	50	49	50	48	48
Madrid	10	10	9	11	11	11	11	10	9	10	10	10	9
Murcia	8	7	8	7	7	7	8	8	9	9	10	8	9
Navarra	5	5	5	5	5	5	5	5	5	5	5	4	4
País Vasco	12	11	11	11	11	12	12	11	12	12	12	11	12
La Rioja	1	1	1	1	1	1	1	1	1	1	1	1	1
<b>TOTAL</b>	<b>341</b>	<b>334</b>	<b>336</b>	<b>340</b>	<b>343</b>	<b>342</b>	<b>339</b>	<b>335</b>	<b>337</b>	<b>341</b>	<b>341</b>	<b>330</b>	<b>317</b>



## V. TOTAL LECHE DECLARADA POR COMPRADORES (t)

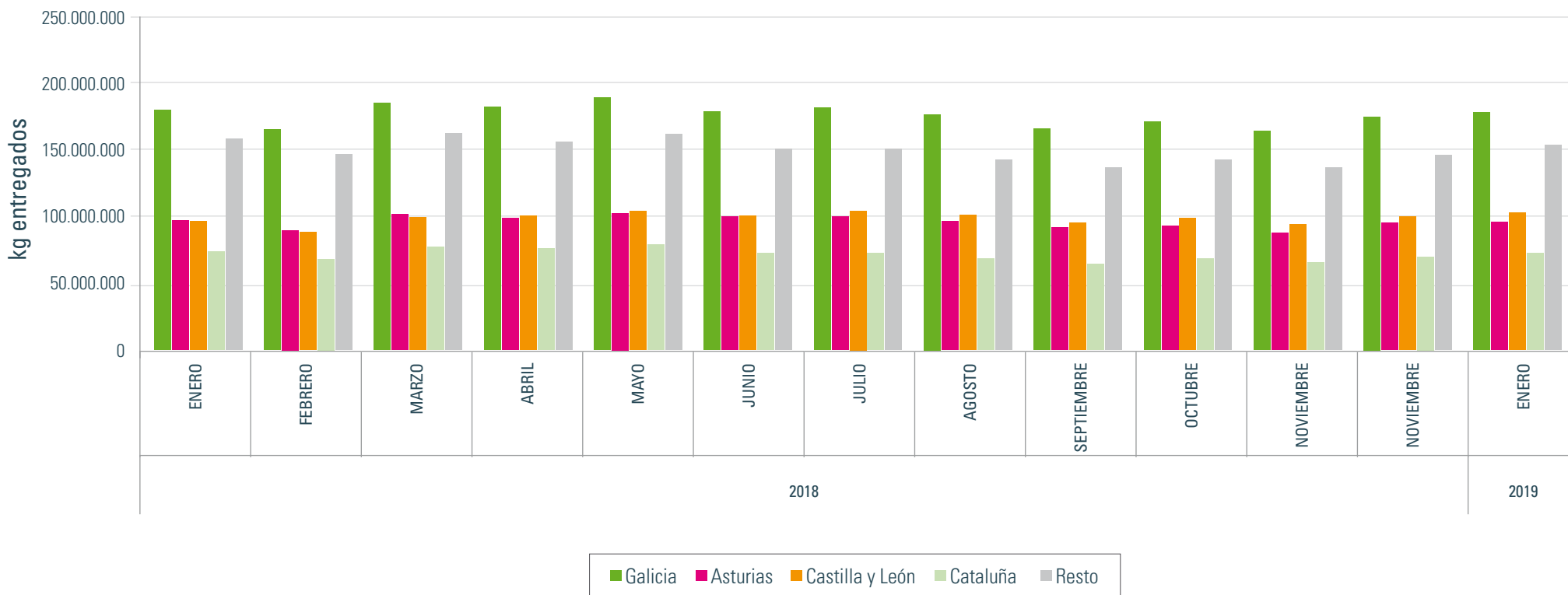
Año	2018												2019
	ENE	FEB	MAR	ABR	MAY	JUN	JUL	AGO	SEP	OCT	NOV	DIC	ENE
Andalucía	45.163,0	41.013,2	45.674,5	43.803,5	44.654,7	41.851,3	42.338,4	39.951,7	38.603,1	39.861,1	38.645,6	40.954,0	43.135,6
Aragón	6.504,5	6.261,2	6.133,2	6.032,7	6.160,7	5.668,7	5.663,4	5.564,9	5.230,5	5.655,7	5.070,9	5.147,5	5.833,1
Asturias	99.075,2	90.991,3	102.139,1	99.015,2	103.791,9	98.820,7	98.749,6	95.837,8	91.390,3	92.596,3	88.790,1	94.462,6	96.347,4
Baleares	5.442,3	5.224,0	5.619,6	5.386,4	5.050,9	3.968,3	3.231,3	2.896,3	2.771,2	3.579,0	3.797,5	4.597,3	4.999,6
Canarias	3.687,4	3.256,5	3.632,8	3.606,5	3.819,8	3.818,9	3.831,9	3.788,8	3.563,8	3.885,7	3.656,3	3.733,1	3.682,1
Cantabria	16.489,1	15.107,7	17.218,9	17.064,2	17.569,7	16.435,1	16.473,1	15.754,3	14.753,6	14.982,8	14.313,9	15.201,1	15.440,1
Castilla-La Mancha	20.720,3	18.890,5	21.371,1	19.885,9	20.574,9	19.113,0	19.811,7	19.198,6	18.452,6	19.377,3	18.648,7	19.466,6	20.363,4
Castilla y León	98.367,4	89.868,7	100.498,6	100.027,1	104.933,4	101.296,9	103.319,2	100.545,6	95.148,0	98.182,5	95.038,9	100.374,5	103.447,4
Cataluña	75.559,8	69.868,1	78.702,1	76.324,9	78.502,7	72.706,5	72.541,0	68.954,3	64.362,2	68.777,3	66.566,7	70.415,4	72.387,2
C. Valenciana	856,4	780,1	892,3	869,4	914,9	842,7	837,0	757,9	741,5	940,1	961,7	867,3	775,6
Extremadura	998,4	961,4	988,0	1.011,2	1.057,6	949,7	1.000,1	927,9	883,5	884,8	817,0	835,3	896,4
Galicia	181.158,2	166.832,3	184.533,4	180.548,7	189.209,6	178.245,4	180.640,6	175.013,5	165.997,1	170.680,1	164.790,4	174.500,8	176.754,0
Madrid	6.695,6	6.227,6	6.873,0	7.009,5	7.202,3	7.060,2	7.054,2	6.695,6	6.309,1	6.202,7	6.078,3	6.383,3	6.500,7
Murcia	5.739,2	5.433,9	6.203,3	5.986,6	6.183,2	5.249,3	5.132,4	4.293,0	3.904,4	4.706,8	4.470,2	5.350,8	5.781,9
Navarra	10.910,1	9.731,5	10.726,9	10.733,3	11.163,5	10.589,8	10.831,8	10.720,2	10.194,2	10.520,9	10.023,5	10.514,5	10.665,1
País Vasco	35.142,8	32.207,0	36.738,5	35.665,5	36.773,4	34.778,1	33.895,2	33.672,0	31.965,4	32.831,7	32.002,7	34.229,8	34.353,6
La Rioja	615,5	570,1	629,4	609,7	608,5	596,8	582,7	566,9	524,3	562,9	546,3	564,1	617,2
<b>TOTAL</b>	<b>613.125,2</b>	<b>563.225,1</b>	<b>628.574,7</b>	<b>613.580,1</b>	<b>638.171,9</b>	<b>601.991,5</b>	<b>605.933,6</b>	<b>585.139,4</b>	<b>554.794,8</b>	<b>574.227,6</b>	<b>554.218,6</b>	<b>587.598,0</b>	<b>601.980,3</b>





## VI. GRÁFICA DE COMPRAS DE LECHE

Entregas por CCAA comprador





## VII. EVOLUCIÓN DE IMPORTE MEDIO DECLARADO POR COMUNIDAD AUTÓNOMA

EVOLUCIÓN (EUR/litro) (medias ponderadas) Año 2018-2019													
Año	2018												2019
CCAA	ENE	FEB	MAR	ABR	MAY	JUN	JUL	AGO	SEP	OCT	NOV	DIC	ENE
Andalucía	0,337	0,337	0,333	0,330	0,324	0,325	0,322	0,325	0,327	0,332	0,338	0,338	0,346
Aragón	0,320	0,315	0,312	0,305	0,300	0,303	0,304	0,307	0,316	0,323	0,325	0,329	0,327
Asturias	0,351	0,350	0,348	0,342	0,341	0,339	0,336	0,336	0,338	0,345	0,350	0,348	0,349
Baleares	0,314	0,306	0,316	0,312	0,312	0,312	0,311	0,314	0,320	0,324	0,330	0,337	0,322
Canarias	0,450	0,450	0,450	0,452	0,451	0,451	0,450	0,448	0,450	0,450	0,449	0,449	0,450
Cantabria	0,333	0,332	0,327	0,308	0,304	0,303	0,301	0,301	0,306	0,321	0,327	0,327	0,329
Castilla-La Mancha	0,348	0,342	0,335	0,333	0,329	0,324	0,324	0,323	0,323	0,334	0,347	0,351	0,350
Castilla y León	0,335	0,333	0,332	0,324	0,319	0,316	0,315	0,314	0,318	0,331	0,338	0,334	0,334
Cataluña	0,325	0,340	0,318	0,310	0,315	0,307	0,308	0,325	0,315	0,320	0,350	0,327	0,324
C. Valenciana	0,341	0,341	0,339	0,336	0,331	0,326	0,328	0,328	0,320	0,337	0,345	0,356	0,347
Extremadura	0,328	0,325	0,323	0,322	0,312	0,310	0,306	0,307	0,314	0,323	0,331	0,347	0,337
Galicia	0,317	0,316	0,314	0,308	0,305	0,304	0,303	0,303	0,308	0,314	0,319	0,317	0,317
Madrid	0,345	0,339	0,331	0,324	0,319	0,318	0,322	0,323	0,326	0,332	0,342	0,343	0,339
Murcia	0,326	0,324	0,307	0,315	0,307	0,314	0,317	0,317	0,321	0,327	0,325	0,328	0,325
Navarra	0,336	0,329	0,326	0,322	0,319	0,315	0,314	0,314	0,320	0,330	0,334	0,334	0,334
País Vasco	0,347	0,348	0,343	0,339	0,337	0,336	0,333	0,335	0,338	0,346	0,349	0,349	0,351
La Rioja	0,342	0,337	0,334	0,331	0,325	0,325	0,322	0,316	0,322	0,333	0,336	0,336	0,334
<b>TOTAL</b>	<b>0,329</b>	<b>0,329</b>	<b>0,325</b>	<b>0,318</b>	<b>0,316</b>	<b>0,313</b>	<b>0,312</b>	<b>0,314</b>	<b>0,317</b>	<b>0,325</b>	<b>0,333</b>	<b>0,330</b>	<b>0,330</b>



## VIII. GRÁFICA EVOLUCIÓN IMPORTE MEDIO DECLARADO EN 2018-2019

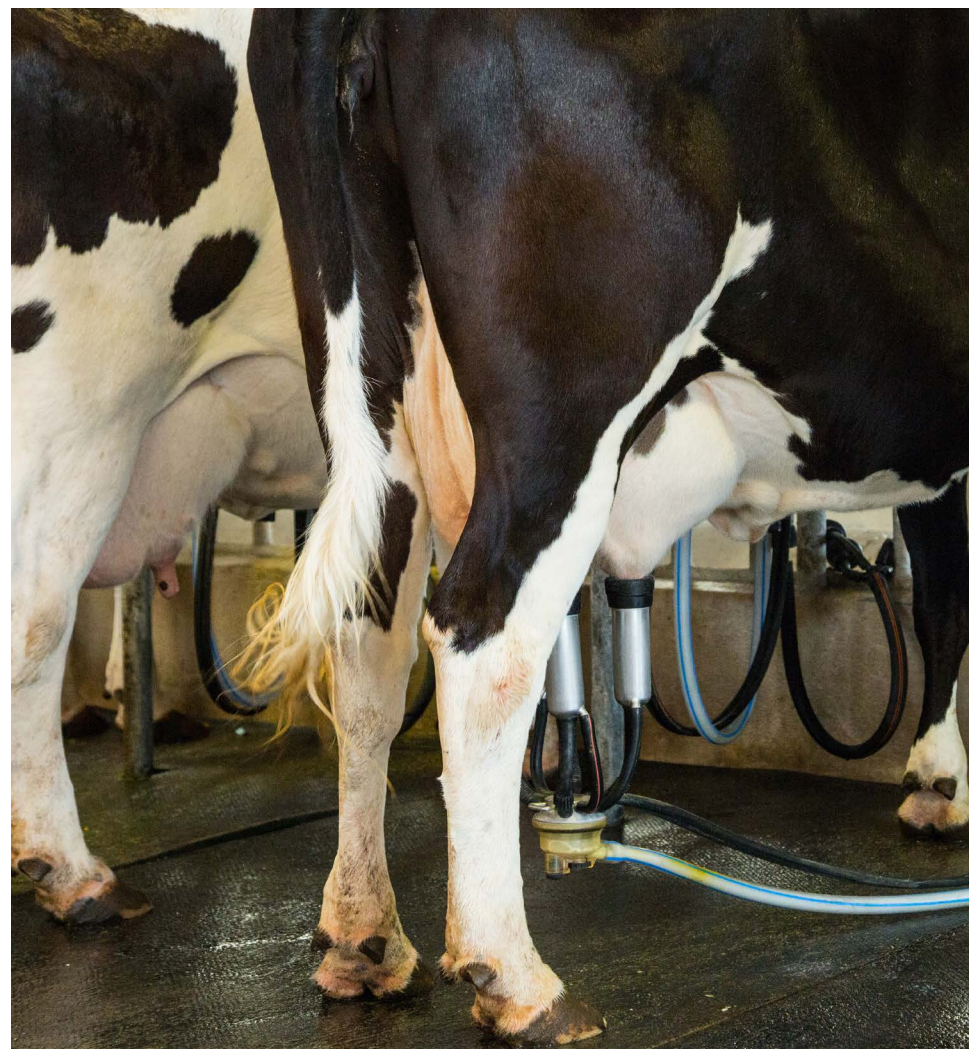
Evolución del precio





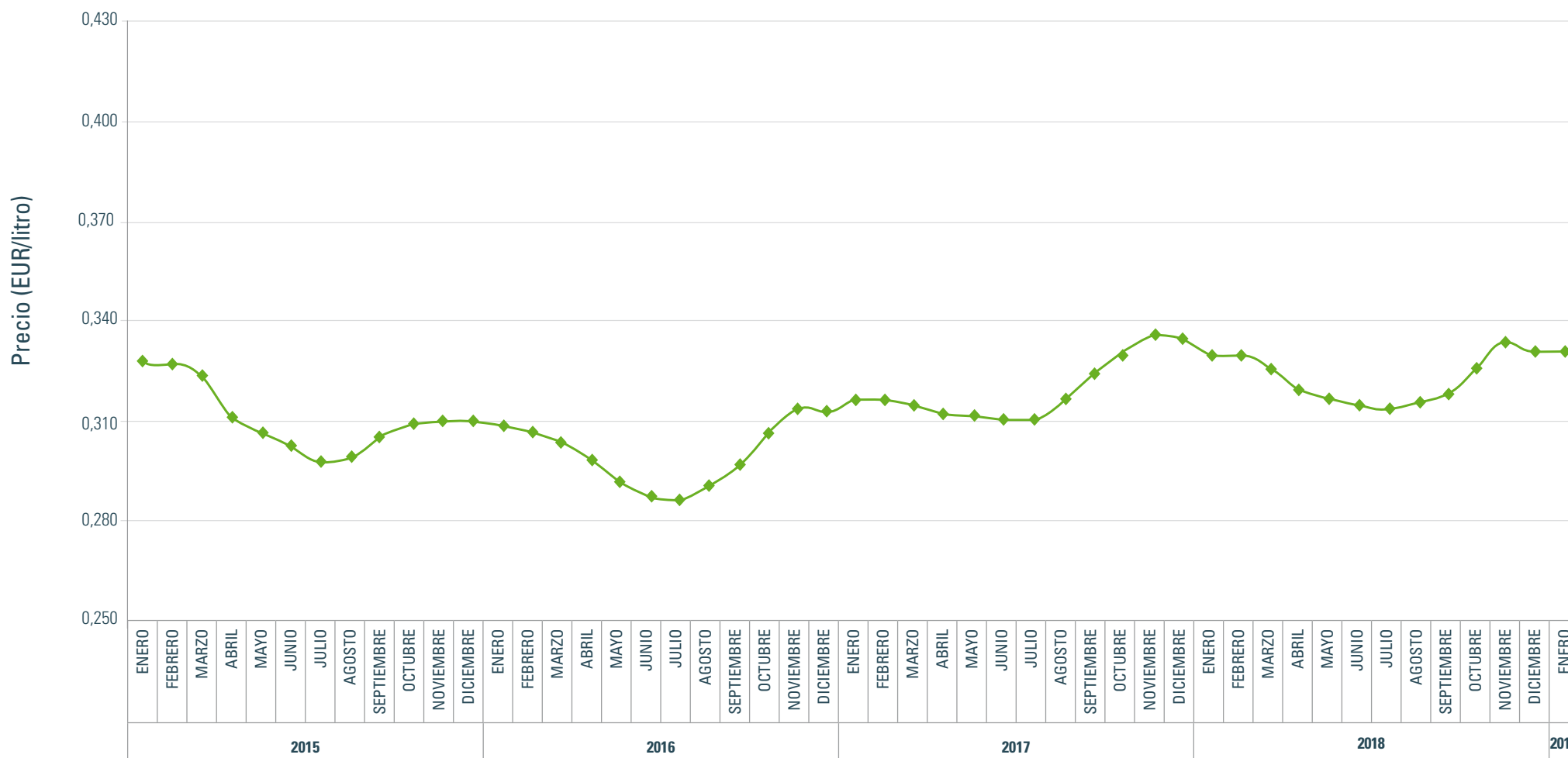
## IX. EVOLUCIÓN DEL IMPORTE MEDIO DECLARADO POR MES Y AÑO

EVOLUCIÓN (EUR/litro) (medias ponderadas)					
Mes	2015	2016	2017	2018	2019
Enero	0,328	0,308	0,316	0,329	0,330
Febrero	0,327	0,306	0,316	0,329	–
Marzo	0,323	0,303	0,314	0,325	–
Abril	0,311	0,297	0,313	0,318	–
Mayo	0,306	0,292	0,312	0,316	–
Junio	0,303	0,288	0,310	0,313	–
Julio	0,297	0,286	0,310	0,312	–
Agosto	0,299	0,290	0,316	0,314	–
Septiembre	0,304	0,296	0,322	0,317	–
Octubre	0,309	0,306	0,328	0,325	–
Noviembre	0,310	0,313	0,335	0,333	–
Diciembre	0,311	0,313	0,334	0,330	–
<b>TOTAL</b>	<b>0,310</b>	<b>0,300</b>	<b>0,319</b>	<b>0,322</b>	<b>0,330</b>





### X. EVOLUCIÓN IMPORTE MEDIO DECLARADO DESDE 2014 A 2019





## XI. N° GANADEROS CON ENTREGAS

Año	2018												2019
	ENE	FEB	MAR	ABR	MAY	JUN	JUL	AGO	SEP	OCT	NOV	DIC	ENE
Andalucía	533	529	530	529	527	527	525	523	522	520	522	520	513
Aragón	58	57	58	57	57	55	56	55	55	55	55	53	53
Asturias	1.862	1.853	1.843	1.827	1.825	1.818	1.806	1.796	1.789	1.770	1.760	1.750	1.728
Baleares	133	132	133	133	131	129	125	121	121	122	124	125	122
Canarias	117	118	117	119	120	121	122	121	118	113	113	115	109
Cantabria	1.264	1.257	1.247	1.242	1.240	1.234	1.223	1.219	1.211	1.201	1.194	1.186	1.178
Castilla-La Mancha	192	192	191	189	187	188	186	184	184	184	183	177	178
Castilla y León	1.150	1.143	1.139	1.134	1.131	1.131	1.124	1.117	1.110	1.098	1.091	1.082	1.063
Cataluña	505	501	499	492	490	487	484	480	477	476	474	469	462
C. Valenciana	23	23	23	23	23	23	22	22	23	23	23	23	24
Extremadura	69	69	69	69	67	67	65	64	66	66	66	66	66
Galicia	7.968	7.937	7.906	7.866	7.843	7.793	7.765	7.724	7.690	7.638	7.592	7.548	7.503
Madrid	48	48	47	47	47	47	46	46	44	44	44	42	43
Murcia	23	23	23	23	23	23	23	23	23	22	22	22	23
Navarra	158	158	158	158	158	158	158	156	155	155	155	154	154
País Vasco	328	324	324	324	321	319	318	318	316	315	313	309	305
La Rioja	9	9	9	9	9	9	9	9	9	9	9	9	9
Otros*	-	-	-	1	-	-	-	-	-	-	1	-	-
<b>TOTAL</b>	<b>14.440</b>	<b>14.373</b>	<b>14.316</b>	<b>14.242</b>	<b>14.199</b>	<b>14.129</b>	<b>14.057</b>	<b>13.978</b>	<b>13.913</b>	<b>13.811</b>	<b>13.741</b>	<b>13.650</b>	<b>13.533</b>



## XII. TOTAL LECHE PRODUCIDA POR COMUNIDAD AUTÓNOMA (t)

Año	2018												2019
	ENE	FEB	MAR	ABR	MAY	JUN	JUL	AGO	SEP	OCT	NOV	DIC	ENE
Andalucía	49.115,7	44.757,8	49.847,7	47.858,6	48.759,0	45.502,7	45.986,2	43.249,7	41.627,9	43.534,7	42.480,8	44.907,7	46.732,5
Aragón	13.075,8	11.884,6	13.183,1	13.218,8	13.802,3	12.877,7	12.874,4	12.310,2	11.551,3	12.539,5	11.760,0	12.192,0	12.858,1
Asturias	47.226,6	43.172,3	48.764,5	48.477,7	50.911,0	48.140,6	48.159,7	47.098,7	44.703,1	45.280,6	43.056,1	45.403,6	46.008,8
Baleares	5.442,3	5.224,0	5.619,6	5.386,4	5.050,9	3.968,3	3.231,3	2.896,3	2.771,2	3.579,0	3.797,5	4.597,3	4.956,8
Canarias	3.687,4	3.256,5	3.632,8	3.606,5	3.819,8	3.818,9	3.831,9	3.788,8	3.563,8	3.885,7	3.656,3	3.733,1	3.682,1
Cantabria	37.091,0	33.968,5	38.282,3	37.787,4	38.961,4	36.780,1	36.728,0	35.323,6	33.353,9	33.972,8	32.977,9	35.104,5	35.716,5
Castilla-La Mancha	23.434,8	21.713,2	24.388,3	23.583,3	24.263,7	22.405,7	22.588,2	21.729,7	20.770,8	21.703,3	21.064,8	21.593,9	22.418,3
Castilla y León	77.578,3	71.055,1	78.511,1	76.401,7	80.133,1	76.993,4	78.489,4	76.659,7	72.522,2	74.037,8	71.366,3	75.437,6	76.732,7
Cataluña	66.285,6	61.284,9	70.294,9	66.870,9	68.256,9	62.469,1	60.764,8	57.852,4	53.541,1	58.478,7	56.585,9	60.022,0	62.300,9
C. Valenciana	6.836,1	6.457,6	7.349,4	7.216,3	7.349,8	6.715,4	6.248,0	6.176,7	5.670,8	6.261,3	5.894,0	6.625,6	6.991,6
Extremadura	2.430,8	2.268,7	2.446,1	2.418,4	2.510,9	2.284,3	2.341,1	2.189,5	2.130,7	2.184,1	2.059,9	2.186,1	2.299,5
Galicia	231.351,4	212.684,5	235.538,3	231.258,9	243.100,5	231.991,9	236.976,1	229.951,5	219.150,3	223.357,6	215.474,1	228.568,6	232.637,1
Madrid	5.199,6	4.843,9	5.445,1	5.170,0	5.285,7	5.027,5	5.084,3	4.901,3	4.677,9	4.792,0	4.577,5	4.822,4	5.158,7
Murcia	5.610,2	5.389,0	6.238,9	6.066,9	6.365,7	5.488,9	5.116,2	4.340,1	3.951,6	4.640,2	4.630,1	5.334,5	5.871,6
Navarra	21.550,3	19.549,8	21.709,7	21.286,9	22.054,2	20.959,0	21.314,1	20.958,3	19.893,0	20.601,0	19.776,3	20.905,1	21.413,4
País Vasco	15.377,8	14.047,2	15.484,3	15.102,7	15.595,9	14.699,3	14.339,2	13.896,4	13.166,1	13.543,3	13.284,0	14.304,8	14.360,5
La Rioja	1.831,5	1.667,5	1.838,4	1.866,8	1.951,3	1.868,6	1.860,6	1.816,5	1.749,2	1.835,9	1.772,0	1.859,1	1.841,3
Otros*	-	-	-	2,1	-	-	-	-	-	-	5,2	-	-
<b>TOTAL</b>	<b>613.125,2</b>	<b>563.225,1</b>	<b>628.574,7</b>	<b>613.580,1</b>	<b>638.171,9</b>	<b>601.991,5</b>	<b>605.933,6</b>	<b>585.139,4</b>	<b>554.794,8</b>	<b>574.227,6</b>	<b>554.218,6</b>	<b>587.598,0</b>	<b>601.980,3</b>



## XIII. CARACTERÍSTICAS CUALITATIVAS. MATERIA GRASA

Año	2018												2019
	ENE	FEB	MAR	ABR	MAY	JUN	JUL	AGO	SEP	OCT	NOV	DIC	ENE
Andalucía	3,76	3,74	3,70	3,65	3,58	3,54	3,47	3,55	3,57	3,68	3,82	3,82	3,75
Aragón	3,62	3,58	3,56	3,50	3,39	3,43	3,44	3,49	3,63	3,75	3,72	3,72	3,74
Asturias	3,87	3,87	3,85	3,74	3,66	3,61	3,60	3,61	3,65	3,77	3,87	3,84	3,86
Baleares	3,56	3,56	3,54	3,46	3,53	3,57	3,61	3,69	3,74	3,81	3,86	3,72	3,65
Canarias	3,85	3,88	3,87	3,73	3,76	3,74	3,66	3,67	3,72	3,72	3,78	3,75	3,77
Cantabria	3,76	3,78	3,74	3,66	3,62	3,58	3,51	3,52	3,57	3,71	3,77	3,76	3,79
Castilla-La Mancha	3,68	3,62	3,63	3,61	3,51	3,49	3,50	3,50	3,54	3,67	3,83	3,83	3,81
Castilla y León	3,63	3,58	3,57	3,51	3,44	3,41	3,41	3,44	3,49	3,60	3,70	3,65	3,62
Cataluña	3,66	3,63	3,60	3,54	3,44	3,47	3,46	3,50	3,60	3,67	3,75	3,74	3,74
C. Valenciana	3,55	3,55	3,56	3,53	3,41	3,40	3,39	3,43	3,41	3,58	3,72	3,69	3,64
Extremadura	3,81	3,77	3,75	3,71	3,61	3,58	3,48	3,57	3,60	3,71	3,85	3,88	3,79
Galicia	3,89	3,89	3,90	3,81	3,73	3,68	3,64	3,65	3,70	3,83	3,93	3,90	3,91
Madrid	3,57	3,50	3,48	3,45	3,37	3,34	3,33	3,34	3,38	3,49	3,65	3,66	3,63
Murcia	3,53	3,49	3,36	3,37	3,30	3,29	3,36	3,43	3,49	3,60	3,68	3,58	3,53
Navarra	3,59	3,55	3,57	3,49	3,45	3,42	3,42	3,39	3,43	3,56	3,67	3,63	3,62
País Vasco	3,72	3,74	3,71	3,63	3,59	3,58	3,57	3,58	3,63	3,75	3,82	3,79	3,82
La Rioja	3,67	3,59	3,60	3,51	3,37	3,41	3,41	3,25	3,29	3,29	3,56	3,53	3,49
<b>TOTAL</b>	<b>3,77</b>	<b>3,75</b>	<b>3,74</b>	<b>3,67</b>	<b>3,60</b>	<b>3,57</b>	<b>3,54</b>	<b>3,56</b>	<b>3,61</b>	<b>3,73</b>	<b>3,83</b>	<b>3,80</b>	<b>3,80</b>





## XIV. CARACTERÍSTICAS CUALITATIVAS. PROTEÍNA

Año	2018												2019
	ENE	FEB	MAR	ABR	MAY	JUN	JUL	AGO	SEP	OCT	NOV	DIC	ENE
Andalucía	3,34	3,32	3,33	3,30	3,27	3,26	3,24	3,22	3,27	3,36	3,40	3,37	3,35
Aragón	3,35	3,32	3,30	3,26	3,25	3,21	3,16	3,20	3,26	3,39	3,40	3,40	3,38
Asturias	3,27	3,27	3,25	3,25	3,26	3,22	3,17	3,18	3,22	3,30	3,33	3,29	3,28
Baleares	3,21	3,23	3,26	3,24	3,19	3,11	3,07	3,08	3,15	3,20	3,23	3,23	3,24
Canarias	3,48	3,53	3,48	3,47	3,48	3,49	3,43	3,43	3,49	3,43	3,47	3,46	3,45
Cantabria	3,21	3,21	3,24	3,21	3,20	3,17	3,14	3,16	3,21	3,30	3,29	3,24	3,23
Castilla-La Mancha	3,38	3,36	3,29	3,31	3,30	3,28	3,26	3,23	3,24	3,33	3,44	3,44	3,42
Castilla y León	3,31	3,28	3,29	3,26	3,24	3,21	3,16	3,16	3,25	3,38	3,35	3,28	3,26
Cataluña	3,38	3,35	3,34	3,31	3,29	3,24	3,20	3,22	3,29	3,35	3,41	3,41	3,38
C. Valenciana	3,29	3,26	3,24	3,25	3,23	3,22	3,19	3,20	3,18	3,27	3,34	3,37	3,32
Extremadura	3,36	3,33	3,35	3,32	3,29	3,27	3,25	3,23	3,29	3,41	3,46	3,45	3,41
Galicia	3,30	3,31	3,31	3,29	3,27	3,22	3,19	3,20	3,24	3,32	3,35	3,31	3,30
Madrid	3,33	3,31	3,26	3,24	3,25	3,21	3,20	3,20	3,24	3,35	3,38	3,36	3,32
Murcia	3,31	3,30	3,29	3,29	3,26	3,24	3,24	3,26	3,35	3,42	3,39	3,37	3,36
Navarra	3,25	3,24	3,22	3,20	3,19	3,13	3,09	3,10	3,21	3,30	3,31	3,28	3,28
País Vasco	3,24	3,25	3,22	3,19	3,19	3,15	3,12	3,14	3,20	3,28	3,29	3,25	3,25
La Rioja	3,45	3,40	3,33	3,31	3,30	3,27	3,22	3,24	3,42	3,55	3,44	3,42	3,36
<b>TOTAL</b>	<b>3,31</b>	<b>3,30</b>	<b>3,30</b>	<b>3,28</b>	<b>3,26</b>	<b>3,22</b>	<b>3,19</b>	<b>3,19</b>	<b>3,24</b>	<b>3,33</b>	<b>3,36</b>	<b>3,32</b>	<b>3,31</b>



## XV. DETALLE DE LA PRODUCCIÓN

## Detalle mensual de producción (Enero 2019)

CCAA	Producción (kg)	% sobre el total	Entregas misma CCAA (kg)	% sobre total CCAA	Entregas distinta CCAA (kg)	% sobre total CCAA
Andalucía	46.732.471	7,8	41.466.068	88,7	5.266.403	11,3
Aragón	12.858.149	2,1	3.992.911	31,1	8.865.238	68,9
Asturias	46.008.753	7,6	40.778.043	88,6	5.230.710	11,4
Baleares	4.956.762	0,8	4.956.762	100,0	–	–
Canarias	3.682.083	0,6	3.682.083	100,0	–	–
Cantabria	35.716.506	5,9	15.185.875	42,5	20.530.631	57,5
Castilla-La Mancha	22.418.277	3,7	15.685.670	70,0	6.732.607	30,0
Castilla y León	76.732.680	12,7	63.158.867	82,3	13.573.813	17,7
Cataluña	62.300.882	10,3	37.936.645	60,9	24.364.237	39,1
C. Valenciana	6.991.629	1,2	698.170	10,0	6.293.459	90,0
Extremadura	2.299.529	0,4	896.420	39,0	1.403.109	61,0
Galicia	232.637.075	38,6	145.438.529	62,5	87.198.546	37,5
Madrid	5.158.718	0,9	1.300.720	25,2	3.857.998	74,8
Murcia	5.871.631	1,0	5.374.923	91,5	496.708	8,5
Navarra	21.413.406	3,6	9.826.370	45,9	11.587.036	54,1
País Vasco	14.360.508	2,4	13.779.192	96,0	581.316	4,0
La Rioja	1.841.269	0,3	277.349	15,1	1.563.920	84,9
<b>TOTAL</b>	<b>601.980.328</b>	<b>100,0</b>	<b>404.434.597</b>	<b>67,2</b>	<b>197.545.731</b>	<b>32,8</b>



## NOTA ACLARATORIA

Los datos publicados proceden de las declaraciones mensuales realizadas por los compradores de leche de vaca de acuerdo con lo establecido en el Real Decreto 754/2005 hasta marzo de 2015 y el Real Decreto 319/2015 desde abril 2015.

En todos los casos se trata de datos provisionales, que pueden ser objeto de modificación como consecuencia de la depuración administrativa de los mismos, o de actuaciones de control realizadas. Únicamente tienen carácter informativo.

La materia grasa (%) hace referencia a la materia grasa media ponderada del periodo, como resultado del sumatorio de los litros entregados multiplicado por el porcentaje de materia grasa declarado, para cada productor, y dividido por el total de litros entregados.

La proteína (%) hace referencia a la proteína media ponderada del periodo, como resultado del sumatorio de los litros entregados multiplicado por el porcentaje de proteína declarado, para cada productor, y dividido por el total de litros entregados.

El "Nº Ganaderos" es el número de productores pertenecientes a una comunidad autónoma que han realizado entregas según lo declarado por los compradores. Si un productor entrega leche a varios compradores, se computa una única vez.

El "Nº Compradores" es el número de compradores que han declarado entregas en cada comunidad autónoma.

El "Importe medio declarado" en EUR/litro se calcula, a nivel de productor, a partir de las declaraciones mensuales de entregas de leche a compradores, dividiendo el importe liquidado en euros entre los litros entregados. Dichos importes incluyen bonificaciones y penalizaciones por calidad pero no IVA ni otros impuestos.

Únicamente se han tenido en cuenta los ganaderos que han percibido por sus entregas importes medios comprendidos en el intervalo entre 0,1 y 0,7 EUR/litro.

La "leche producida por comunidad autónoma" hace referencia a la comunidad autónoma del productor, considerando la dirección de este declarada por el comprador.

Para más información puede visitar nuestra página Web: <http://www.fega.es>