

DECLARACIONES OBLIGATORIAS DEL SECTOR VACUNO DE LECHE

NOVIEMBRE 2019



GOBIERNO
DE ESPAÑA

MINISTERIO
DE AGRICULTURA, PESCA
Y ALIMENTACIÓN

SECRETARÍA GENERAL
DE AGRICULTURA
Y ALIMENTACIÓN

FONDO ESPAÑOL
DE GARANTÍA AGRARIA O.A.



GOBIERNO
DE ESPAÑA

MINISTERIO
DE AGRICULTURA, PESCA
Y ALIMENTACIÓN

SECRETARÍA GENERAL
DE AGRICULTURA
Y ALIMENTACIÓN

FONDO ESPAÑOL
DE GARANTÍA AGRARIA O.A.

DECLARACIONES OBLIGATORIAS DEL SECTOR VACUNO DE LECHE

NOVIEMBRE 2019



Aviso Legal: los contenidos de esta publicación podrán ser reutilizados, citando la fuente y la fecha, en su caso, de la última actualización.



MINISTERIO DE AGRICULTURA, PESCA Y ALIMENTACIÓN

Edita:

© Ministerio de Agricultura, Pesca y Alimentación.

Secretaría General Técnica

Centro de Publicaciones

Catálogo de Publicaciones de la Administración General del Estado:

<http://publicacionesoficiales.boe.es/>

NIPO: 00319047X



ÍNDICE

I. Introducción.....	4	XIX. Evolución de importe medio declarado por mes y año.....	12
II. Datos generales - Comparación con año anterior.....	5	X. Evolución importe medio declarado desde 2015 a 2019.....	13
III. Evolución de entregas mensuales por años.....	6	XI. Nº ganaderos con entregas.....	14
IV. Nº compradores con leche declarada.....	7	XII. Total leche producida por comunidad autónoma (t).....	15
V. Total leche declarada por compradores (t).....	8	XIII. Características cualitativas. Materia grasa.....	16
VI. Gráfica de compras de leche.....	9	XIV. Características cualitativas. Proteína.....	17
VII. Evolución de importe medio declarado por CC.AA.....	10	XV. Detalle de la producción.....	18
VIII. Gráfica evolución importe medio declarado en 2018-2019.....	11	Nota aclaratoria.....	19



I. INTRODUCCIÓN

El informe analiza, en los 12 últimos meses, los datos aportados por los compradores que recogen leche en España, en las declaraciones obligatorias de entregas mensuales de leche que establece el Real Decreto 319/2015, de 24 de abril, sobre declaraciones obligatorias a efectuar por primeros compradores y productores de leche y productos lácteos de vaca, oveja y cabra.

Los datos son provisionales, susceptibles de actualización por posibles cambios en las declaraciones presentadas, o por la depuración de las mismas.



II. DATOS GENERALES - Comparación con año anterior

	DIC	ENE	FEB	MAR	ABR	MAY	JUN	JUL	AGO	SEP	OCT	NOV
Entregas de leche en 2017 (2018) (t.)	590.854,1	613.140,0	563.101,8	628.588,5	613.593,3	638.185,3	602.002,4	605.922,6	585.158,7	554.810,8	574.251,0	554.242,4
Entregas de leche en 2018 (2019) (t.)	587.801,9	602.570,7	560.174,4	634.496,6	624.296,1	641.685,2	606.873,2	609.563,4	600.900,6	574.227,3	593.244,5	572.323,9
Variación respecto mismo mes período anterior (%)	-0,5	-1,7	-0,5	0,9	1,7	0,5	0,8	0,6	2,7	3,5	3,3	3,3
Mills (Kg.) acum. en 2017 (2018)	7.021,9	613,1	1.176,2	1.804,8	2.418,4	3.056,6	3.658,6	4.264,5	4.849,7	5.404,5	5.978,8	6.533,0
Mills (Kg.) acum. en 2018 (2019)	7.120,8	602,6	1.162,7	1.797,2	2.421,5	3.063,2	3.670,1	4.279,7	4.880,6	5.454,8	6.048,0	6.620,4
Variación respecto mismo mes período anterior (%)	1,4	-1,7	-1,1	-0,4	0,1	0,2	0,3	0,4	0,6	0,9	1,2	1,3
Importe medio declarado (€/litro)	0,330	0,330	0,330	0,326	0,326	0,325	0,322	0,320	0,323	0,326	0,331	0,340
Materia grasa (%)	3,80	3,80	3,75	3,71	3,70	3,64	3,60	3,56	3,61	3,69	3,75	3,84
Proteína (%)	3,32	3,31	3,28	3,27	3,27	3,26	3,24	3,21	3,23	3,29	3,33	3,38
Compradores que declaran entregas (Nº)	333	335	336	332	337	332	332	325	317	318	320	304
Ganaderos con entregas (Nº)	13.652	13.553	13.491	13.455	13.363	13.313	13.253	13.167	13.096	13.026	12.959	12.873



GOBIERNO DE ESPAÑA

MINISTERIO DE AGRICULTURA, PESCA Y ALIMENTACIÓN

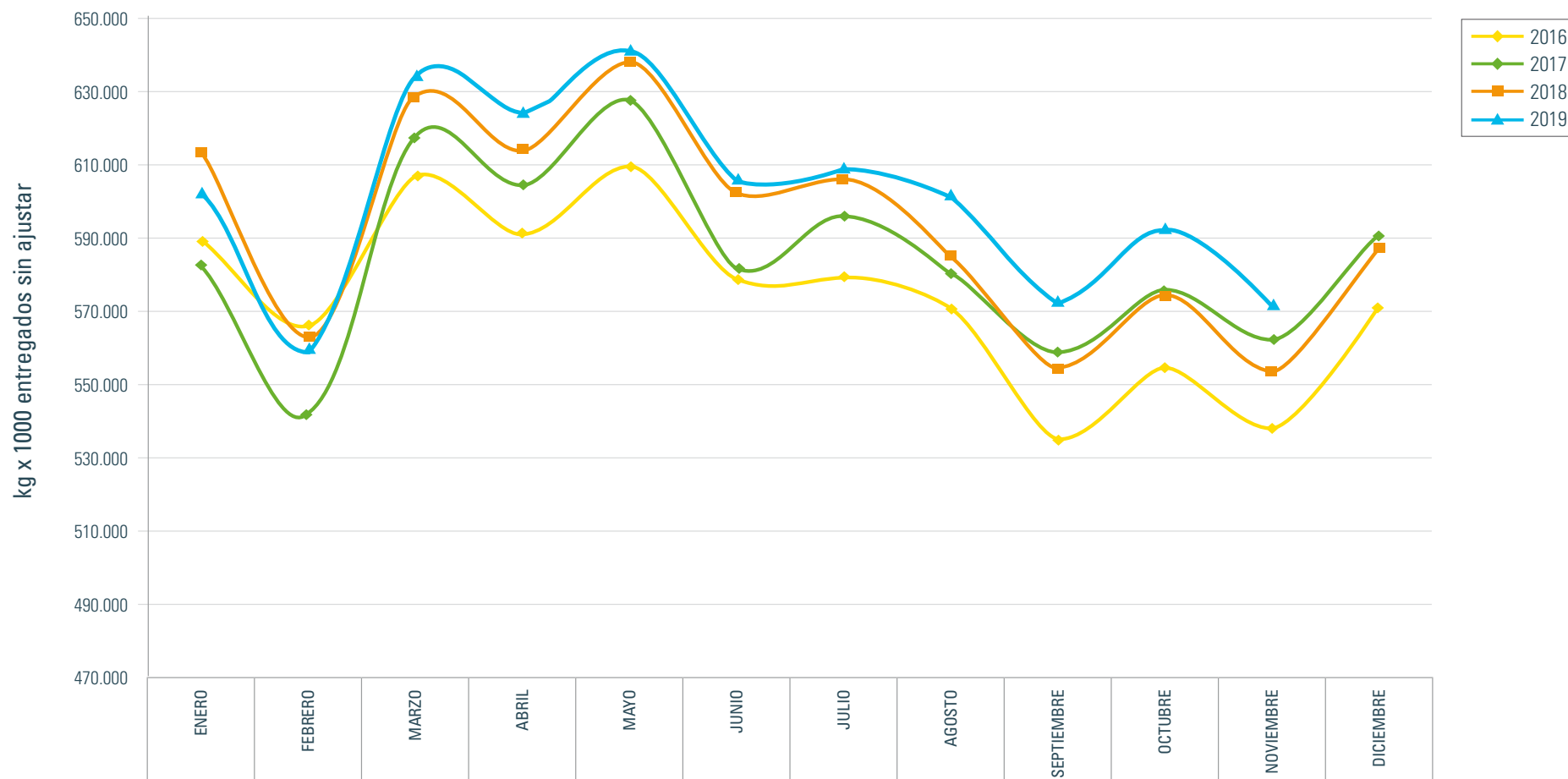
SECRETARÍA GENERAL DE AGRICULTURA Y ALIMENTACIÓN

FONDO ESPAÑOL DE GARANTÍA AGRARIA O.A.

DECLARACIONES OBLIGATORIAS DEL SECTOR VACUNO DE LECHE

NOVIEMBRE 2019

III. EVOLUCIÓN DE ENTREGAS MENSUALES POR AÑOS





IV. N° COMPRADORES CON LECHE DECLARADA

CC.AA	2018	2019										
	DIC	ENE	FEB	MAR	ABR	MAY	JUN	JUL	AGO	SEP	OCT	NOV
Andalucía	19	20	19	20	18	18	19	18	17	18	19	19
Aragón	6	6	6	6	6	6	6	5	6	6	5	6
Asturias (P. de)	30	27	26	27	26	26	26	25	25	24	24	24
Baleares (Illes)	8	8	8	8	8	8	8	8	8	8	8	7
Canarias	23	23	23	23	23	23	22	21	19	19	19	14
Cantabria	24	26	25	26	30	31	29	30	32	29	29	26
Castilla - La Mancha	19	17	18	17	19	17	18	18	17	16	17	17
Castilla y León	43	45	46	46	45	45	44	43	42	43	44	43
Cataluña	65	64	64	62	65	65	66	65	64	65	65	62
Extremadura	5	5	5	4	4	4	4	3	3	3	3	2
Galicia	48	48	49	48	47	47	48	48	47	47	48	48
Madrid (C. de)	10	9	9	9	10	8	8	7	6	7	7	6
Murcia (R. de)	8	10	9	7	6	6	6	6	6	6	6	7
Navarra (C.F. de)	4	4	5	5	5	4	4	4	4	4	3	3
País Vasco	11	12	12	12	13	13	13	13	12	13	13	11
Rioja (La)	1	1	1	1	1	1	1	1	1	1	1	1
Valenciana (C.)	9	10	11	11	11	10	10	10	8	9	9	8
Total	333	335	336	332	337	332	332	325	317	318	320	304



GOBIERNO
DE ESPAÑA

MINISTERIO
DE AGRICULTURA, PESCA
Y ALIMENTACIÓN

SECRETARÍA GENERAL
DE AGRICULTURA
Y ALIMENTACIÓN

FONDO ESPAÑOL
DE GARANTÍA AGRARIA O.A.

DECLARACIONES OBLIGATORIAS DEL SECTOR VACUNO DE LECHE

NOVIEMBRE 2019

V. TOTAL LECHE DECLARADA POR COMPRADORES (t)

CC.AA	2018	2019										
	DIC	ENE	FEB	MAR	ABR	MAY	JUN	JUL	AGO	SEP	OCT	NOV
Andalucía	40.954,0	43.145,9	40.456,8	45.839,6	45.422,9	46.497,3	44.223,1	43.519,4	42.420,1	40.658,0	42.674,6	41.589,2
Aragón	5.147,5	5.833,1	5.533,6	6.355,5	7.221,2	7.567,8	6.708,0	6.805,6	6.502,0	6.348,8	6.456,5	6.239,5
Asturias (P. de)	94.462,6	96.542,7	88.147,9	101.037,0	96.368,9	101.537,9	96.605,3	97.488,4	96.957,9	92.050,5	94.794,2	91.191,5
Baleares (Illes)	4.597,3	4.999,6	4.771,7	5.284,9	5.151,9	4.708,5	3.791,2	3.517,1	2.908,9	2.979,8	3.571,7	3.622,6
Canarias	3.752,9	3.805,1	3.400,5	3.732,3	3.857,0	4.112,1	3.950,6	4.229,3	3.953,8	3.862,1	3.942,2	3.752,9
Cantabria	15.201,1	15.441,1	14.448,4	16.846,3	16.581,5	17.178,9	16.215,8	16.437,5	16.254,4	15.266,5	15.623,1	14.546,3
Castilla - La Mancha	19.618,8	20.374,6	19.092,4	21.481,2	21.451,2	21.747,8	20.714,3	20.381,2	20.167,0	19.124,1	19.788,3	19.061,2
Castilla y León	100.374,5	103.449,7	96.137,9	107.484,8	104.140,3	106.829,7	102.285,7	103.966,5	103.855,7	99.401,5	102.412,1	97.701,6
Cataluña	70.447,3	72.489,6	68.363,1	77.247,9	77.700,5	79.405,9	73.345,0	73.403,1	71.241,3	68.608,4	71.586,4	69.280,0
Extremadura	835,3	893,8	836,8	931,5	919,8	907,6	844,5	881,0	843,2	828,5	795,6	785,6
Galicia	174.500,8	176.728,2	164.077,0	186.390,1	184.530,4	188.734,7	179.520,8	183.998,0	181.762,1	173.406,2	179.105,3	173.643,7
Madrid (C. de)	6.383,3	6.500,7	5.938,6	6.726,6	6.835,7	7.057,5	6.734,4	6.706,2	6.706,9	6.403,2	6.554,1	6.262,0
Murcia (R. de)	5.350,8	5.781,9	5.582,9	6.126,5	6.159,2	6.133,5	5.465,4	5.285,5	4.663,3	4.472,9	4.692,7	4.923,7
Navarra (C.F. de)	10.514,5	10.665,1	9.779,6	10.933,1	10.690,4	11.089,1	10.428,5	10.556,0	10.726,7	10.310,2	9.596,8	9.209,1
País Vasco	34.229,8	34.525,2	32.190,4	36.486,5	35.572,3	36.496,1	34.482,5	30.788,7	30.461,7	28.933,1	30.008,6	28.935,5
Rioja (La)	564,1	617,2	580,4	652,9	645,3	653,2	608,5	710,0	717,8	685,8	716,8	697,2
Valenciana (C.)	867,3	777,3	836,2	940,1	1.047,7	1.027,6	949,8	890,0	757,9	887,6	925,7	882,2
Total	587.801,9	602.570,7	560.174,4	634.496,6	624.296,1	641.685,2	606.873,2	609.563,4	600.900,6	574.227,3	593.244,5	572.323,9



Gobierno de España

Ministerio de Agricultura, Pesca y Alimentación

Secretaría General de Agricultura y Alimentación

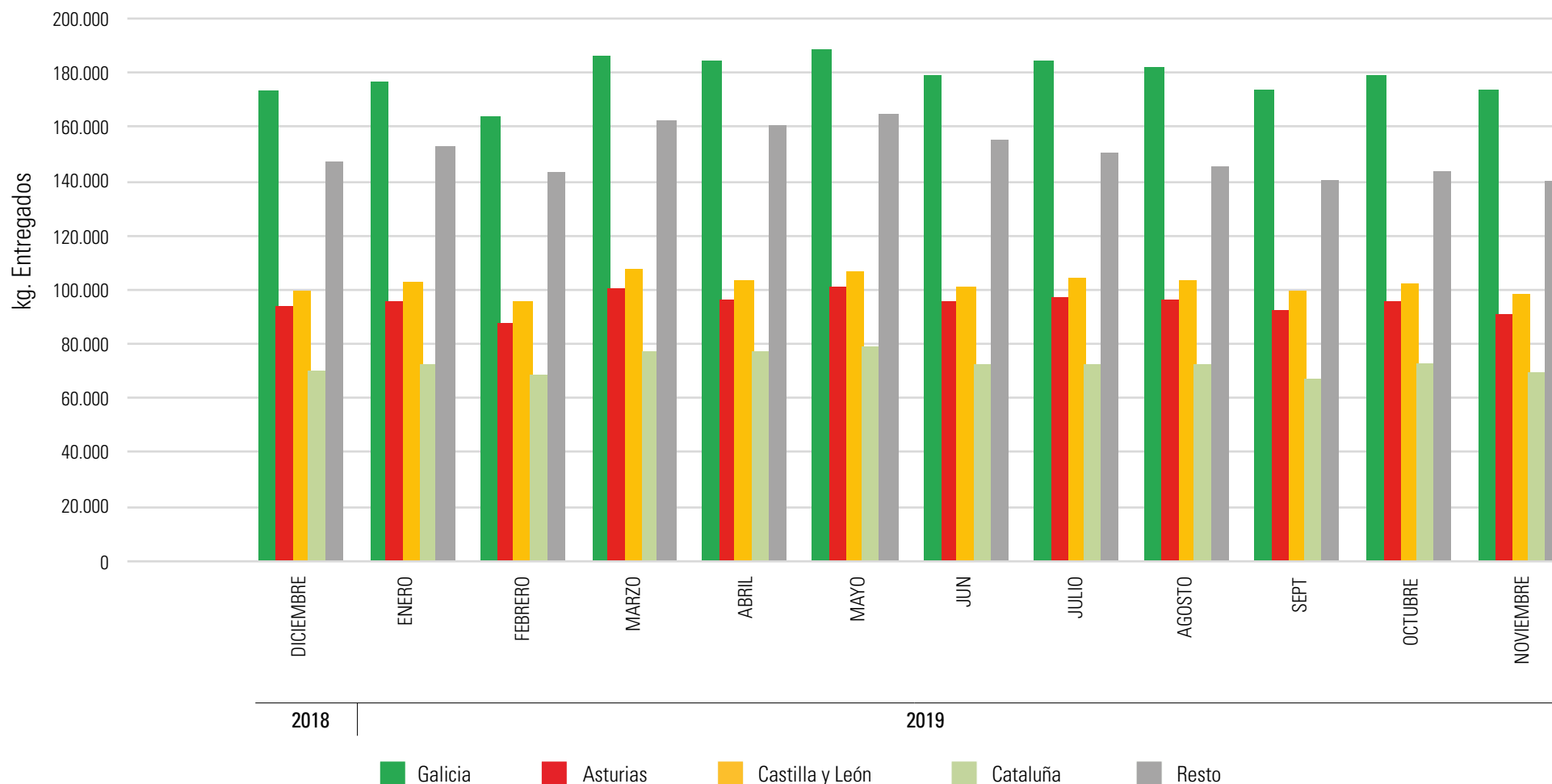
Fondo Español de Garantía Agraria O.A.

DECLARACIONES OBLIGATORIAS DEL SECTOR VACUNO DE LECHE

NOVIEMBRE 2019

VI. GRÁFICA DE COMPRAS DE LECHE

Entregas por CC.AA comprador





VII. EVOLUCIÓN DE IMPORTE MEDIO DECLARADO POR COMUNIDAD AUTÓNOMA

EVOLUCIÓN (€/litro) (medias ponderadas) Año 2018-2019												
	2018	2019										
CC.AA	DIC	ENE	FEB	MAR	ABR	MAY	JUN	JUL	AGO	SEP	OCT	NOV
Andalucía	0,338	0,346	0,344	0,345	0,343	0,340	0,339	0,338	0,342	0,346	0,349	0,353
Aragón	0,329	0,327	0,326	0,321	0,319	0,318	0,316	0,313	0,312	0,319	0,325	0,331
Asturias (P. de)	0,348	0,349	0,346	0,345	0,349	0,349	0,346	0,344	0,344	0,349	0,352	0,357
Baleares (Illes)	0,337	0,322	0,318	0,317	0,319	0,324	0,324	0,321	0,328	0,332	0,328	0,331
Canarias	0,450	0,450	0,451	0,451	0,452	0,452	0,451	0,452	0,450	0,450	0,450	0,450
Cantabria	0,327	0,329	0,326	0,325	0,320	0,314	0,314	0,311	0,310	0,316	0,325	0,331
Castilla - La Mancha	0,351	0,350	0,343	0,338	0,340	0,335	0,330	0,327	0,329	0,335	0,344	0,352
Castilla y León	0,334	0,334	0,331	0,330	0,327	0,325	0,322	0,320	0,322	0,327	0,333	0,342
Cataluña	0,328	0,325	0,348	0,321	0,319	0,330	0,315	0,314	0,336	0,321	0,325	0,360
Extremadura	0,347	0,337	0,333	0,330	0,329	0,326	0,326	0,321	0,324	0,330	0,333	0,345
Galicia	0,317	0,317	0,315	0,313	0,315	0,313	0,311	0,309	0,310	0,315	0,321	0,326
Madrid (C. de)	0,343	0,339	0,336	0,329	0,330	0,328	0,326	0,324	0,326	0,333	0,342	0,348
Murcia (R. de)	0,328	0,325	0,324	0,324	0,324	0,327	0,330	0,323	0,326	0,328	0,332	0,331
Navarra (C.F. de)	0,334	0,334	0,332	0,330	0,327	0,323	0,323	0,321	0,326	0,331	0,333	0,336
País Vasco	0,349	0,351	0,349	0,346	0,345	0,341	0,340	0,341	0,343	0,348	0,348	0,352
Rioja (La)	0,336	0,334	0,331	0,329	0,328	0,331	0,328	0,335	0,332	0,342	0,346	0,346
Valenciana (C.)	0,356	0,347	0,347	0,340	0,345	0,338	0,331	0,326	0,339	0,338	0,343	0,349
Total	0,330	0,330	0,330	0,326	0,326	0,325	0,322	0,320	0,323	0,326	0,331	0,340

En el informe se muestran los importes medios ponderados percibidos por los ganaderos de la comunidad autónoma indicada, independientemente de la ubicación del comprador.



GOBIERNO DE ESPAÑA

MINISTERIO DE AGRICULTURA, PESCA Y ALIMENTACIÓN

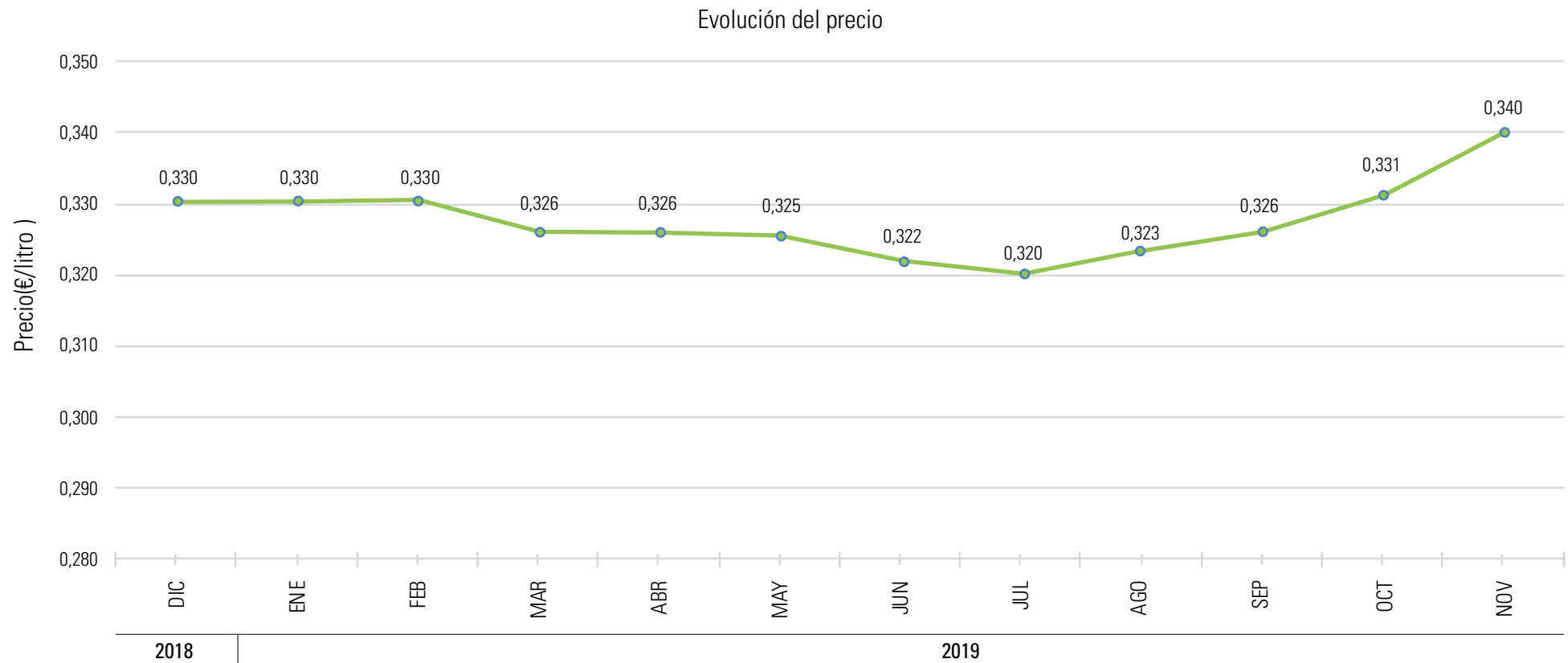
SECRETARÍA GENERAL DE AGRICULTURA Y ALIMENTACIÓN

FONDO ESPAÑOL DE GARANTÍA AGRARIA O.A.

DECLARACIONES OBLIGATORIAS DEL SECTOR VACUNO DE LECHE

NOVIEMBRE 2019

VIII. GRÁFICA EVOLUCIÓN IMPORTE MEDIO DECLARADO EN 2018-2019





GOBIERNO
DE ESPAÑA

MINISTERIO
DE AGRICULTURA, PESCA
Y ALIMENTACIÓN

SECRETARÍA GENERAL
DE AGRICULTURA
Y ALIMENTACIÓN

FONDO ESPAÑOL
DE GARANTÍA AGRARIA O.A.

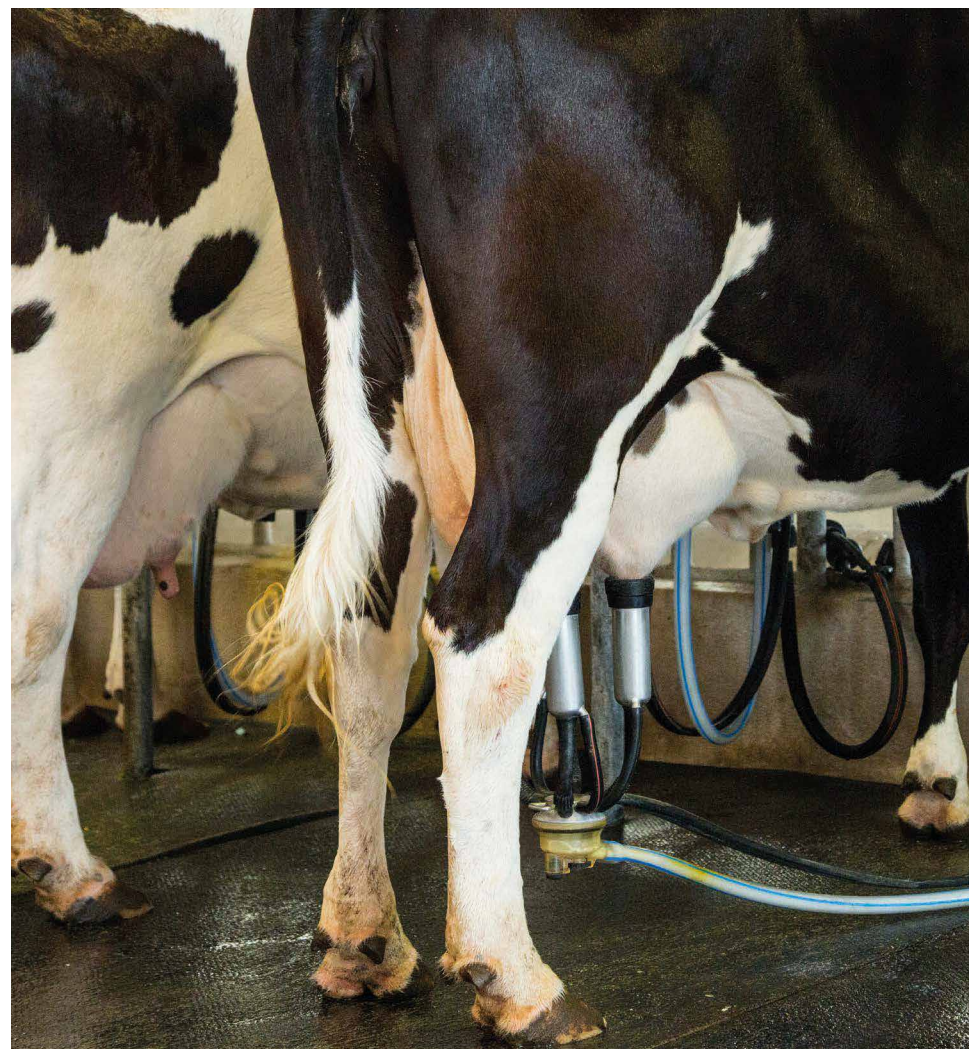
DECLARACIONES OBLIGATORIAS DEL SECTOR VACUNO DE LECHE

NOVIEMBRE 2019

IX. EVOLUCIÓN DEL IMPORTE MEDIO DECLARADO POR MES Y AÑO

EVOLUCIÓN €/litro (medias ponderadas)

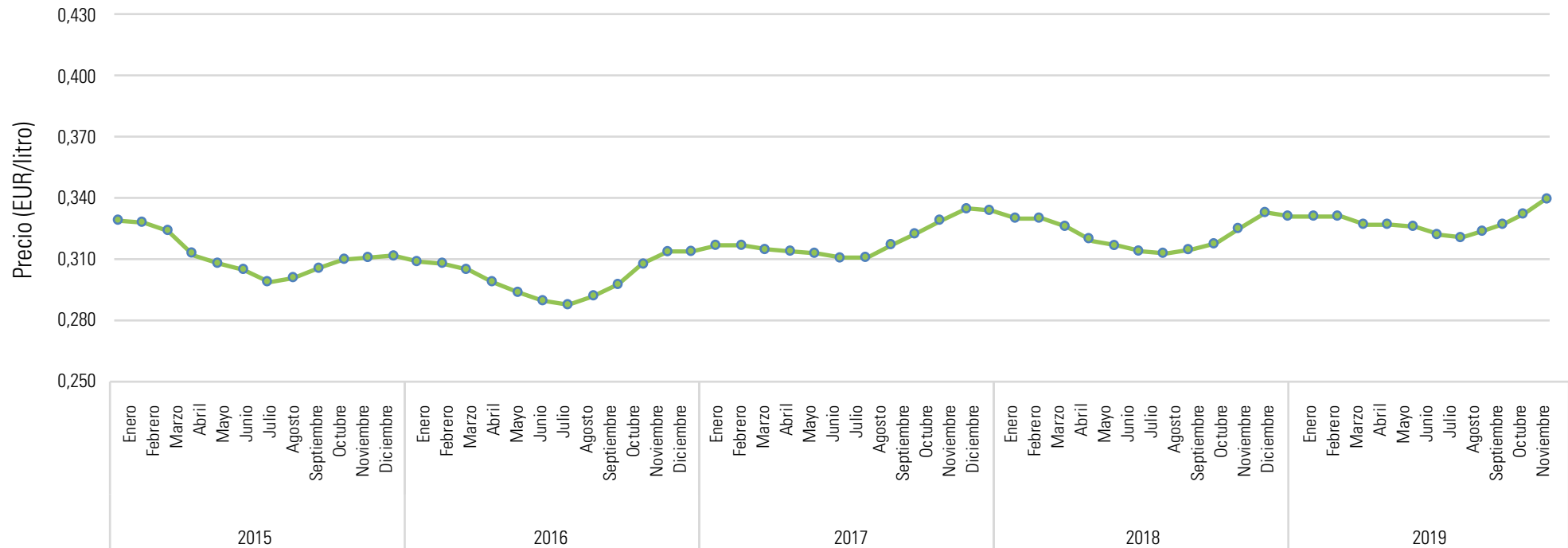
Mes	2015	2016	2017	2018	2019
Enero	0,328	0,308	0,316	0,329	0,330
Febrero	0,327	0,306	0,316	0,329	0,330
Marzo	0,323	0,303	0,314	0,325	0,326
Abril	0,311	0,297	0,313	0,318	0,326
Mayo	0,306	0,292	0,312	0,316	0,325
Junio	0,303	0,288	0,310	0,313	0,322
Julio	0,297	0,286	0,310	0,312	0,320
Agosto	0,299	0,290	0,316	0,314	0,323
Septiembre	0,304	0,296	0,322	0,317	0,326
Octubre	0,309	0,306	0,328	0,325	0,331
Noviembre	0,310	0,313	0,335	0,333	0,340
Diciembre	0,311	0,313	0,334	0,330	-
Total	0,310	0,300	0,319	0,322	0,327





X. EVOLUCIÓN IMPORTE MEDIO DECLARADO DESDE 2015 A 2019

Evolución del precio





GOBIERNO
DE ESPAÑA

MINISTERIO
DE AGRICULTURA, PESCA
Y ALIMENTACIÓN

SECRETARÍA GENERAL
DE AGRICULTURA
Y ALIMENTACIÓN

FONDO ESPAÑOL
DE GARANTÍA AGRARIA O.A.

DECLARACIONES OBLIGATORIAS DEL SECTOR VACUNO DE LECHE

NOVIEMBRE 2019

XI. Nº GANADEROS CON ENTREGAS

CC.AA	2018	2019										
	DIC	ENE	FEB	MAR	ABR	MAY	JUN	JUL	AGO	SEP	OCT	NOV
Andalucía	520	513	508	504	501	498	496	495	493	493	491	488
Aragón	53	53	53	52	53	52	51	50	51	49	50	49
Asturias (P. de)	1.750	1.728	1.716	1.713	1.703	1.699	1.694	1.683	1.672	1.662	1.654	1.637
Baleares (Illes)	125	122	122	121	120	120	119	112	111	112	112	103
Canarias	115	114	113	111	109	111	111	108	108	106	108	100
Cantabria	1.185	1.177	1.171	1.167	1.158	1.153	1.150	1.138	1.132	1.129	1.122	1.118
Castilla - La Mancha	179	178	178	177	176	176	176	176	174	173	172	171
Castilla y León	1.083	1.077	1.071	1.070	1.061	1.056	1.043	1.037	1.028	1.019	1.015	1.004
Cataluña	469	462	460	460	455	454	449	444	442	437	437	435
Extremadura	66	66	66	66	65	64	64	62	63	63	63	62
Galicia	7.549	7.504	7.478	7.459	7.409	7.381	7.356	7.321	7.282	7.249	7.212	7.186
Madrid (C. de)	41	42	41	42	42	42	42	41	41	40	40	40
Murcia (R. de)	22	23	22	22	22	22	22	22	22	20	20	21
Navarra (C.F. de)	154	154	154	154	152	150	148	148	148	146	135	135
País Vasco	309	307	305	303	303	302	301	299	298	297	297	293
Rioja (La)	9	9	9	9	9	9	9	9	9	9	9	9
Valenciana (C.)	23	24	24	24	24	24	22	22	22	22	22	22
*Otros	0	0	0	1	1	0	0	0	0	0	0	0
Total	13.652	13.553	13.491	13.455	13.363	13.313	13.253	13.167	13.096	13.026	12.959	12.873

* Ganaderos de Portugal.



XII. TOTAL LECHE PRODUCIDA POR COMUNIDAD AUTÓNOMA (t)

CC.AA	2018	2019										
	DIC	ENE	FEB	MAR	ABR	MAY	JUN	JUL	AGO	SEP	OCT	NOV
Andalucía	44.907,7	46.742,8	43.836,4	49.733,2	49.208,2	50.360,1	47.846,6	46.902,1	45.767,7	43.781,6	46.103,7	45.001,9
Aragón	12.192,0	12.858,1	12.092,4	13.645,0	13.963,4	14.471,2	13.442,2	13.602,0	13.233,4	12.900,0	13.324,3	12.584,9
Asturias (P. de)	45.403,6	46.009,0	42.411,2	48.698,0	47.727,8	49.575,1	47.255,6	47.466,6	46.747,3	44.383,7	45.836,6	43.868,9
Baleares (Illes)	4.597,3	4.956,8	4.732,0	5.240,3	5.104,6	4.670,9	3.763,5	3.491,6	2.889,2	2.951,9	3.541,8	3.593,4
Canarias	3.752,9	3.805,1	3.400,5	3.732,3	3.857,0	4.112,1	3.950,6	4.229,3	3.953,8	3.862,1	3.942,2	3.752,9
Cantabria	35.104,5	35.717,5	33.160,1	38.269,9	37.579,2	38.916,4	36.998,1	37.228,1	37.067,0	35.227,4	36.172,0	34.381,2
Castilla - La Mancha	21.736,7	22.420,2	20.998,2	23.661,3	23.369,8	24.049,2	22.774,5	22.347,2	22.164,3	21.002,1	21.745,1	21.139,7
Castilla y León	75.510,9	77.130,2	71.527,0	80.600,7	78.514,3	81.531,2	78.471,2	79.225,7	79.324,9	75.529,9	77.334,4	73.636,6
Cataluña	60.053,9	62.403,3	58.816,3	66.453,2	67.775,5	68.412,0	61.955,5	61.167,8	59.359,8	56.752,1	59.549,8	57.750,3
Extremadura	2.186,1	2.296,9	2.138,9	2.423,5	2.369,4	2.401,7	2.306,9	2.372,1	2.320,7	2.268,5	2.271,6	2.174,9
Galicia	228.578,0	232.620,6	214.558,3	242.855,1	236.782,7	243.958,0	232.657,4	236.363,2	234.271,4	224.061,9	231.024,0	223.323,9
Madrid (C. de)	4.749,1	5.089,5	4.779,0	5.340,0	5.334,6	5.510,8	5.403,4	5.301,1	5.322,2	5.045,3	5.152,3	4.945,0
Murcia (R. de)	5.334,5	5.871,6	5.685,6	6.332,0	6.444,7	6.379,3	5.702,1	5.482,5	4.851,7	4.622,8	4.817,8	5.013,0
Navarra (C.F. de)	20.905,1	21.413,4	19.777,8	22.138,1	21.467,0	22.201,9	20.954,0	21.198,7	21.292,5	20.355,4	19.845,3	19.147,8
País Vasco	14.304,8	14.401,3	13.491,3	15.362,8	14.822,1	15.055,2	14.246,9	14.275,2	14.089,6	13.480,2	14.060,5	13.606,4
Rioja (La)	1.859,1	1.841,3	1.837,8	2.058,6	2.028,7	2.075,3	1.966,2	1.930,8	1.946,8	1.876,6	2.005,3	1.897,5
Valenciana (C.)	6.625,6	6.993,2	6.931,7	7.949,4	7.944,0	8.004,7	7.178,7	6.979,2	6.298,3	6.125,7	6.517,9	6.505,5
*Otros	0,0	0,0	0,0	3,1	3,1	0,0	0,0	0,0	0,0	0,0	0,0	0,0
Total	587.801,9	602.570,7	560.174,4	634.496,6	624.296,1	641.685,2	606.873,2	609.563,4	600.900,6	574.227,3	593.244,5	572.323,9

* Ganaderos de Portugal.



GOBIERNO
DE ESPAÑA

MINISTERIO
DE AGRICULTURA, PESCA
Y ALIMENTACIÓN

SECRETARÍA GENERAL
DE AGRICULTURA
Y ALIMENTACIÓN

FONDO ESPAÑOL
DE GARANTÍA AGRARIA O.A.

DECLARACIONES OBLIGATORIAS DEL SECTOR VACUNO DE LECHE

NOVIEMBRE 2019

XIII. CARACTERÍSTICAS CUALITATIVAS. MATERIA GRASA

CC.AA	2018	2019										
	DIC	ENE	FEB	MAR	ABR	MAY	JUN	JUL	AGO	SEP	OCT	NOV
Andalucía	3,82	3,75	3,69	3,66	3,65	3,56	3,50	3,51	3,56	3,67	3,75	3,86
Aragón	3,72	3,74	3,69	3,56	3,50	3,44	3,42	3,36	3,41	3,48	3,59	3,73
Asturias (P. de)	3,84	3,86	3,83	3,76	3,77	3,74	3,69	3,62	3,65	3,72	3,78	3,85
Baleares (Illes)	3,72	3,65	3,56	3,52	3,56	3,64	3,67	3,64	3,72	3,80	3,77	3,87
Canarias	3,75	3,76	3,77	3,77	3,75	3,72	3,59	3,52	3,55	3,59	3,66	3,67
Cantabria	3,76	3,79	3,75	3,71	3,69	3,63	3,62	3,56	3,58	3,68	3,74	3,83
Castilla - La Mancha	3,83	3,81	3,74	3,67	3,64	3,55	3,52	3,48	3,48	3,58	3,71	3,80
Castilla y León	3,65	3,62	3,56	3,55	3,51	3,47	3,42	3,38	3,45	3,52	3,60	3,69
Cataluña	3,74	3,74	3,67	3,59	3,55	3,48	3,47	3,46	3,49	3,58	3,64	3,77
Extremadura	3,88	3,80	3,72	3,66	3,68	3,58	3,53	3,46	3,50	3,54	3,60	3,82
Galicia	3,90	3,91	3,86	3,85	3,85	3,79	3,74	3,70	3,75	3,81	3,87	3,94
Madrid (C. de)	3,66	3,63	3,59	3,49	3,52	3,41	3,38	3,35	3,40	3,50	3,62	3,74
Murcia (R. de)	3,58	3,53	3,47	3,46	3,45	3,35	3,37	3,39	3,45	3,65	3,70	3,74
Navarra (C.F. de)	3,63	3,62	3,63	3,60	3,54	3,47	3,42	3,37	3,40	3,52	3,52	3,60
País Vasco	3,79	3,82	3,79	3,75	3,71	3,62	3,60	3,55	3,60	3,68	3,67	3,75
Rioja (La)	3,53	3,49	3,43	3,39	3,46	3,55	3,58	3,63	3,47	3,57	3,59	3,66
Valenciana (C.)	3,69	3,64	3,61	3,59	3,58	3,47	3,43	3,42	3,51	3,66	3,71	3,74
Total	3,80	3,80	3,75	3,71	3,70	3,64	3,60	3,56	3,61	3,69	3,75	3,84



XIV. CARACTERÍSTICAS CUALITATIVAS. PROTEÍNA

CC.AA	2018	2019										
	DIC	ENE	FEB	MAR	ABR	MAY	JUN	JUL	AGO	SEP	OCT	NOV
Andalucía	3,37	3,35	3,30	3,29	3,29	3,27	3,27	3,22	3,27	3,33	3,38	3,44
Aragón	3,40	3,38	3,35	3,29	3,33	3,31	3,27	3,22	3,25	3,33	3,40	3,48
Asturias (P. de)	3,29	3,28	3,24	3,24	3,23	3,24	3,22	3,19	3,20	3,25	3,30	3,34
Baleares (Illes)	3,23	3,24	3,23	3,25	3,26	3,21	3,17	3,10	3,13	3,22	3,21	3,23
Canarias	3,46	3,45	3,45	3,45	3,45	3,43	3,40	3,37	3,37	3,38	3,41	3,42
Cantabria	3,24	3,23	3,21	3,23	3,24	3,24	3,22	3,17	3,19	3,24	3,28	3,31
Castilla - La Mancha	3,44	3,42	3,34	3,28	3,32	3,27	3,25	3,20	3,24	3,31	3,37	3,45
Castilla y León	3,28	3,26	3,26	3,24	3,23	3,25	3,22	3,18	3,20	3,29	3,32	3,42
Cataluña	3,41	3,38	3,34	3,32	3,30	3,27	3,23	3,19	3,23	3,31	3,37	3,43
Extremadura	3,45	3,41	3,35	3,33	3,32	3,28	3,27	3,22	3,25	3,31	3,37	3,45
Galicia	3,31	3,30	3,28	3,29	3,28	3,27	3,26	3,23	3,24	3,28	3,32	3,36
Madrid (C. de)	3,36	3,32	3,25	3,21	3,22	3,22	3,21	3,15	3,19	3,26	3,30	3,39
Murcia (R. de)	3,37	3,36	3,30	3,29	3,29	3,27	3,29	3,26	3,30	3,37	3,45	3,48
Navarra (C.F. de)	3,28	3,28	3,25	3,23	3,20	3,22	3,18	3,18	3,21	3,26	3,28	3,39
País Vasco	3,25	3,25	3,22	3,21	3,19	3,19	3,17	3,21	3,23	3,28	3,29	3,33
Rioja (La)	3,42	3,36	3,34	3,29	3,21	3,26	3,22	3,24	3,30	3,47	3,49	3,49
Valenciana (C.)	3,37	3,32	3,30	3,25	3,24	3,24	3,21	3,18	3,25	3,29	3,34	3,39
Total	3,32	3,31	3,28	3,27	3,27	3,26	3,24	3,21	3,23	3,29	3,33	3,38



XV. DETALLE DE LA PRODUCCIÓN

Detalle mensual de producción (Ene-Nov 2019)

CC.AA	Producción (kg)	% sobre el total	Entregas misma CC.AA (kg)	% sobre total CC.AA	Entregas distinta CC.AA (kg)	% sobre total CC.AA
Andalucía	515.284.161	7,8	458.286.604	88,9	56.997.557	11,1
Aragón	146.116.886	2,2	47.259.216	32,3	98.857.670	67,7
Asturias (P. de)	509.979.737	7,7	452.904.299	88,8	57.075.438	11,2
Baleares (Illes)	44.935.880	0,7	44.935.880	100,0	0	0,0
Canarias	42.598.002	0,6	42.598.002	100,0	0	0,0
Cantabria	400.716.886	6,1	171.726.696	42,9	228.990.190	57,1
Castilla - La Mancha	245.671.643	3,7	173.990.206	70,8	71.681.437	29,2
Castilla y León	852.826.179	12,9	698.080.710	81,9	154.745.469	18,1
Cataluña	680.395.564	10,3	415.890.083	61,1	264.505.481	38,9
Extremadura	25.345.182	0,4	9.461.580	37,3	15.883.602	62,7
Galicia	2.552.476.637	38,6	1.619.757.391	63,5	932.719.246	36,5
Madrid (C. de)	57.223.337	0,9	14.780.065	25,8	42.443.272	74,2
Murcia (R. de)	61.203.092	0,9	54.911.146	89,7	6.291.946	10,3
Navarra (C.F. de)	229.791.967	3,5	103.764.831	45,2	126.027.136	54,8
País Vasco	156.891.494	2,4	150.609.496	96,0	6.281.998	4,0
Rioja (La)	21.464.816	0,3	3.507.005	16,3	17.957.811	83,7
Valenciana (C.)	77.428.287	1,2	9.070.806	11,7	68.357.481	88,3
TOTAL	6.620.349.750	100,0	4.471.534.016	67,5	2.148.815.734	32,5

* 6.180 Kg de ganaderos de Portugal no contabilizados



GOBIERNO
DE ESPAÑA

MINISTERIO
DE AGRICULTURA, PESCA
Y ALIMENTACIÓN

SECRETARÍA GENERAL
DE AGRICULTURA
Y ALIMENTACIÓN

FONDO ESPAÑOL
DE GARANTÍA AGRARIA O.A.

DECLARACIONES OBLIGATORIAS DEL SECTOR VACUNO DE LECHE

NOVIEMBRE 2019

NOTA ACLARATORIA

Los datos publicados proceden de las declaraciones mensuales realizadas por los compradores de leche de vaca de acuerdo con lo establecido en el Real Decreto 754/2005 hasta marzo de 2015 y el Real Decreto 319/2015 desde abril 2015.

En todos los casos se trata de datos provisionales, que pueden ser objeto de modificación como consecuencia de la depuración administrativa de los mismos, o de actuaciones de control realizadas. Únicamente tienen carácter informativo.

La materia grasa (%) hace referencia a la materia grasa media ponderada del periodo, como resultado del sumatorio de los litros entregados multiplicado por el porcentaje de materia grasa declarado, para cada productor, y dividido por el total de litros entregados.

La proteína (%) hace referencia a la proteína media ponderada del periodo, como resultado del sumatorio de los litros entregados multiplicado por el porcentaje de proteína declarado, para cada productor, y dividido por el total de litros entregados.

El "Nº Ganaderos" es el número de productores pertenecientes a una comunidad autónoma que han realizado entregas según lo declarado por los compradores. Si un productor entrega leche a varios compradores, se computa una única vez.

El "Nº Compradores" es el número de compradores que han declarado entregas en cada comunidad autónoma.

El "Importe medio declarado" en €/litro se calcula, a nivel de productor, a partir de las declaraciones mensuales de entregas de leche a compradores, dividiendo el importe liquidado en euros entre los litros entregados. Dichos importes incluyen bonificaciones y penalizaciones por calidad pero no IVA ni otros impuestos.

Únicamente se han tenido en cuenta los ganaderos que han percibido por sus entregas importes medios comprendidos en el intervalo entre 0,1 y 0,7 €/litro.

La "leche producida por comunidad autónoma" hace referencia a la comunidad autónoma del productor, considerando la dirección de este declarada por el comprador.

Para más información puede visitar nuestra página Web: <http://www.fega.es>