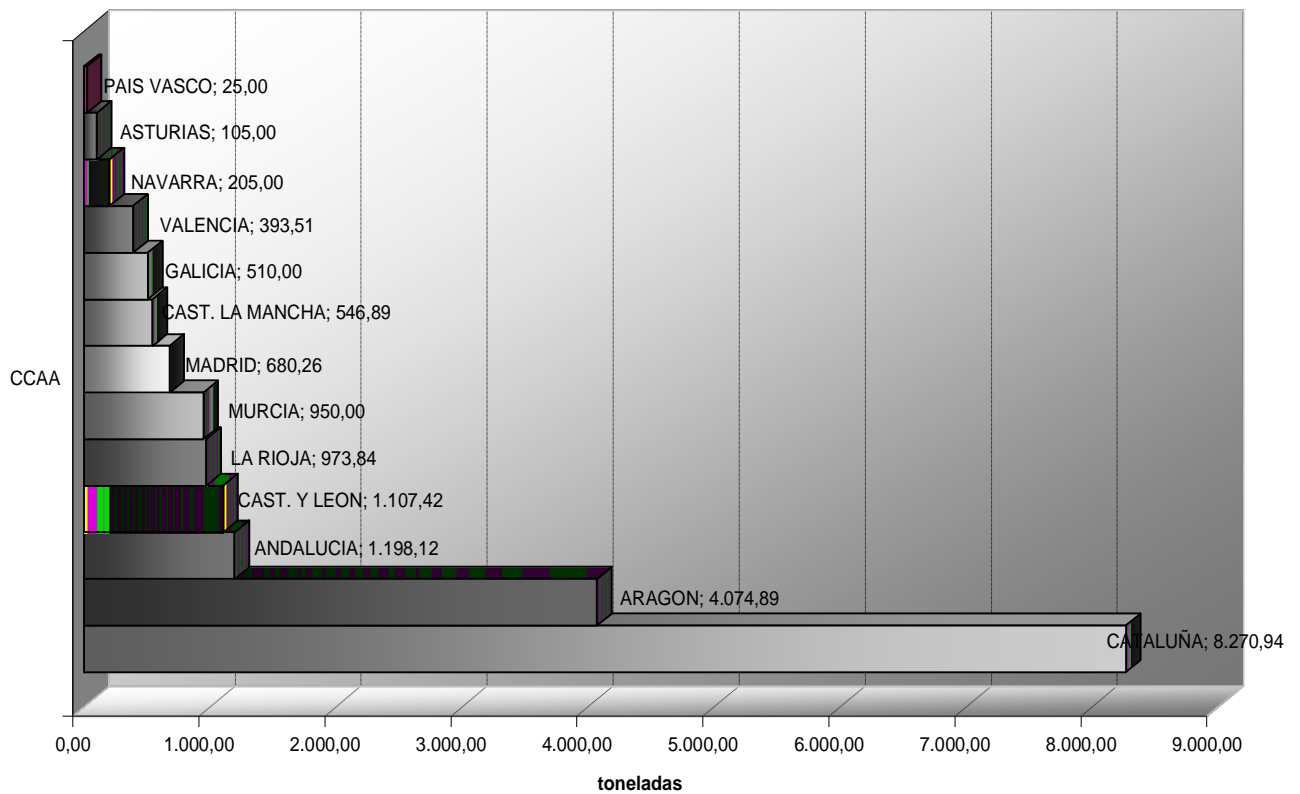




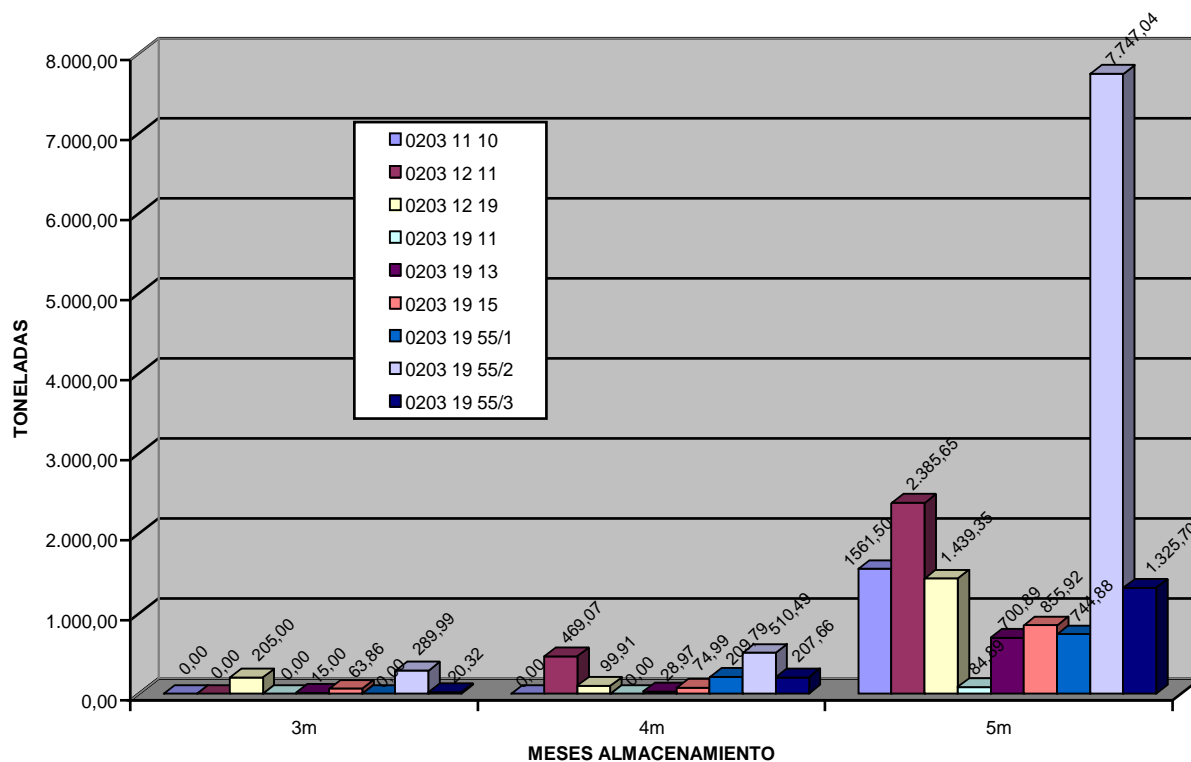
GRAFICOS DE ALMACENAMIENTO PRIVADO DE PORCINO

TONELADAS ALMACENADAS DE CARNE DE PORCINO POR CCAA A 31-12-2007





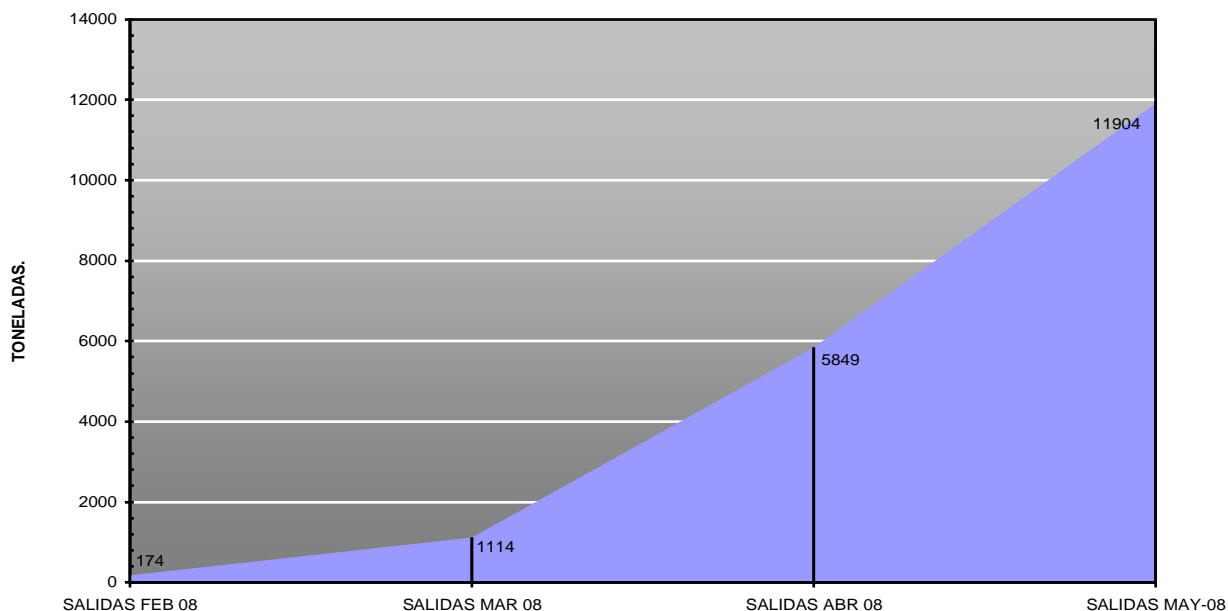
CORTES ALMACENADOS POR MESES DE DURACIÓN DEL ALMACENAMIENTO



Código NC	Definición del Producto
0203 11 10	MEDIAS CANALES, PRESENTADAS SIN PATA DELANTERA, RABO, RIÑÓN, DIAGRAMA NI MÉDULA ESPINAL
0203 12 11	JAMONES
0203 12 19	PALETAS
0203 19 11	PARTES DELANTERAS
0203 19 13	CHULETEROS CON O SIN AGUA, O AGUJAS SOLAS, CHULETEROS CON O SIN CADERA
0203 19 15	PANCETA ENTERA O CORTADA EN FORMA RECTANGULAR
0203 19 55/1	PANCETA ENTERA O CORTADA EN FORMA RECTANGULAR, SIN LA CORTEZA NI LAS COSTILLAS
0203 19 55/2	JAMONES, PALETAS, PARTES DELANTERAS, CHULETEROS CON O SIN AGUJA, O AGUJAS SOLAS, CHULETEROS CON O SIN CADERAS, DESHUESADOS
0203 19 55/3	TROZOS DE DESPIECE CORRESPONDIENTES ALOS "CENTROS", CON O SIN LA CORTEZA O TOCINO, DESHUESADOS



PREVISIONES DE SALIDAS TOTALES POR MESES



PREVISIONES DE SALIDAS POR MESES Y TIPOS DE CORTES

