



MINISTERIO
DE AGRICULTURA, ALIMENTACIÓN
Y MEDIO AMBIENTE

Fondo Español de Garantía Agraria
(FEGA)

Subdirección General de Sectores Especiales

INFORMACIÓN MENSUAL DEL RÉGIMEN DE TASA LÁCTEA

Periodo: 2012/2013

Mes 09: Diciembre





PRIMER SEMESTRE PERIODO 2012/2013

	ABR	MAY	JUN	JUL	AGO	SEP
t. entregadas 2011/2012 (sin ajustar por materia grasa)	532.991	546.860	520.296	526.555	514.778	487.744
t. entregadas 2012/2013 (sin ajustar por materia grasa)	550.346	574.566	542.822	542.529	520.003	485.920
Variación respecto mismo mes período anterior (%)	3,3	5,1	4,3	3,0	1,0	-0,4
t. entregadas 2011/2012 (ajustadas por materia grasa)	525.918	536.038	509.083	513.717	504.363	481.277
t. entregadas 2012/2013 (ajustadas por materia grasa)	545.947	565.274	529.775	529.438	508.952	480.522
Variación respecto mismo mes período anterior (%)	3,8	5,5	4,1	3,1	0,9	-0,2
t. acumuladas ajustadas por materia grasa 2011/2012	525.918	1.061.956	1.571.039	2.084.756	2.589.119	3.070.396
t. acumuladas ajustadas por materia grasa 2012/2013	545.947	1.111.221	1.640.996	2.170.435	2.679.387	3.159.909
Variación respecto mismo mes período anterior (%)	3,8	4,6	4,5	4,1	3,5	2,9
Materia grasa 2011/2012 (%)	3,62	3,57	3,56	3,54	3,57	3,63
Materia grasa 2012/2013 (%)	3,66	3,60	3,55	3,54	3,56	3,64
Precio medio declarado (€/ litro)	0,317	0,310	0,307	0,302	0,302	0,314
Entregas (Nº)	19.272	19.224	19.249	19.097	19.005	19.014

SEGUNDO SEMESTRE PERIODO 2012/2013

	OCT	NOV	DIC	ENE	FEB	MAR
t. entregadas 2011/2012 (sin ajustar por materia grasa)	497.086	484.156	515.807	531.873	490.946	560.182
t. entregadas 2012/2013 (sin ajustar por materia grasa)	500.967	484.334	512.272	-	-	-
Variación respecto mismo mes período anterior (%)	0,8	0,0	-0,7	-	-	-
t. entregadas 2011/2012 (ajustadas por materia grasa)	495.825	487.305	520.118	535.325	493.573	557.518
t. entregadas 2012/2013 (ajustadas por materia grasa)	501.370	488.743	517.870	-	-	-
Variación respecto mismo mes período anterior (%)	1,1	0,3	-0,4	-	-	-
t. acumuladas ajustadas por materia grasa 2011/2012	3.566.220	4.053.526	4.573.644	5.108.968	5.602.542	6.160.060
t. acumuladas ajustadas por materia grasa 2012/2013	3.661.279	4.150.022	4.667.892	-	-	-
Variación respecto mismo mes período anterior (%)	2,7	2,4	2,1	-	-	-
Materia grasa 2011/2012 (%)	3,71	3,78	3,79	3,78	3,77	3,69
Materia grasa 2012/2013 (%)	3,73	3,80	3,82	-	-	-
Precio medio declarado (€/ litro)	0,322	0,327	0,331	-	-	-
Entregas (Nº)	18.913	18.799	18.734	-	-	-



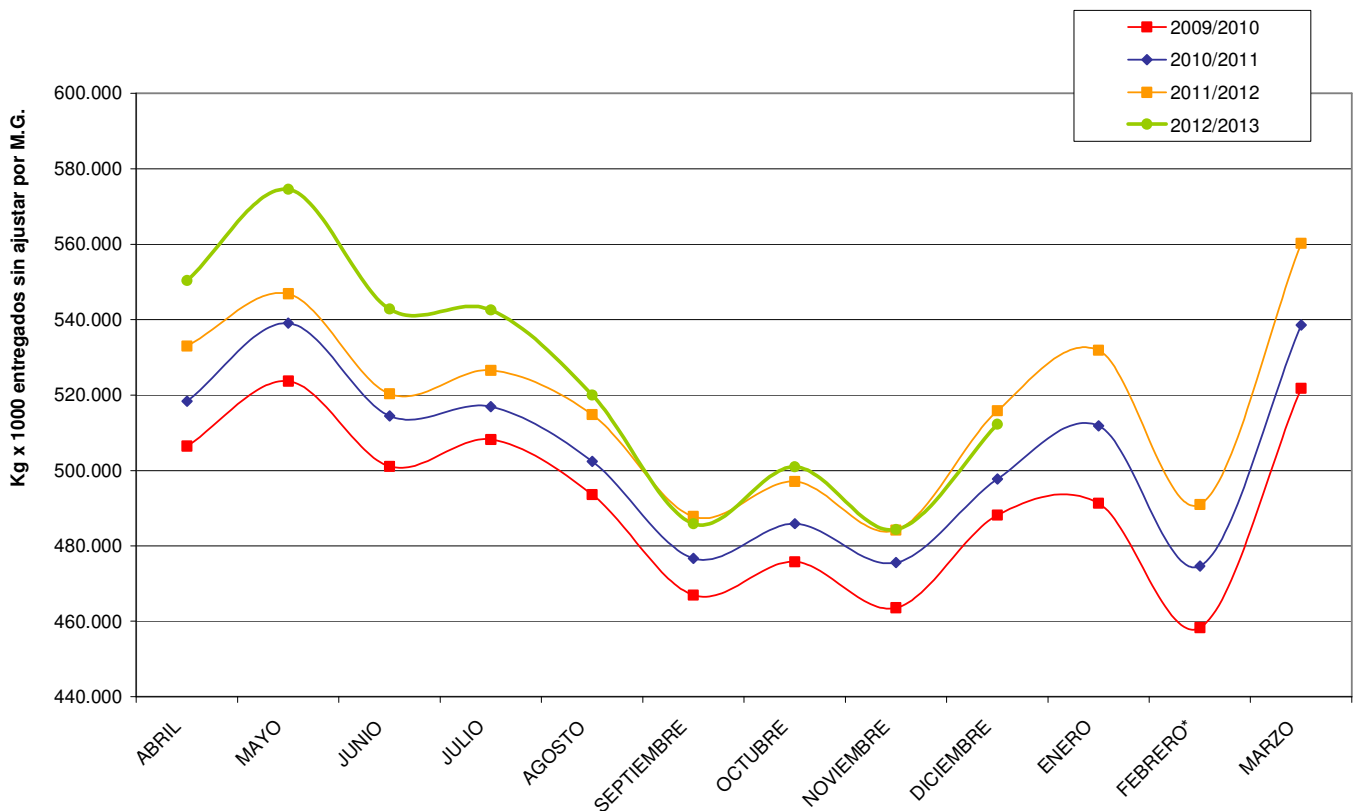
DESGLOSE DE PRECIOS DECLARADOS POR LOS PRINCIPALES COMPRADORES

DICIEMBRE 2012			
Principales compradores	Precio medio ponderado (€/litro)	Entregas sin ajustar (Kg.)	Volumen de entregas (respecto total mes) (%)
Cinco primeros	0,325	175.271.036	34,2
Diez primeros	0,328	268.208.393	52,4
Total compradores	0,331	512.272.194	100,0

VOLUMEN DE ENTREGAS POR ESTRATOS DE PRECIOS

DICIEMBRE 2012		
Precio medio ponderado (€/litro)	Entregas sin ajustar (Kg.)	Volumen de entregas (respecto total mes) (%)
≤ 0,307	93.583.778	18,3
0,307 < P ≤ 0,323	112.854.321	22,0
0,323 < P ≤ 0,339	134.331.994	26,2
0,339 < P ≤ 0,355	91.843.579	17,9
> 0,355	79.658.522	15,6
Total	512.272.194	100,0

ENTREGAS MENSUALES SIN AJUSTAR POR MATERIA GRASA





ENTREGAS POR COMUNIDADES AUTÓNOMAS (Kg. ajustados por MG)

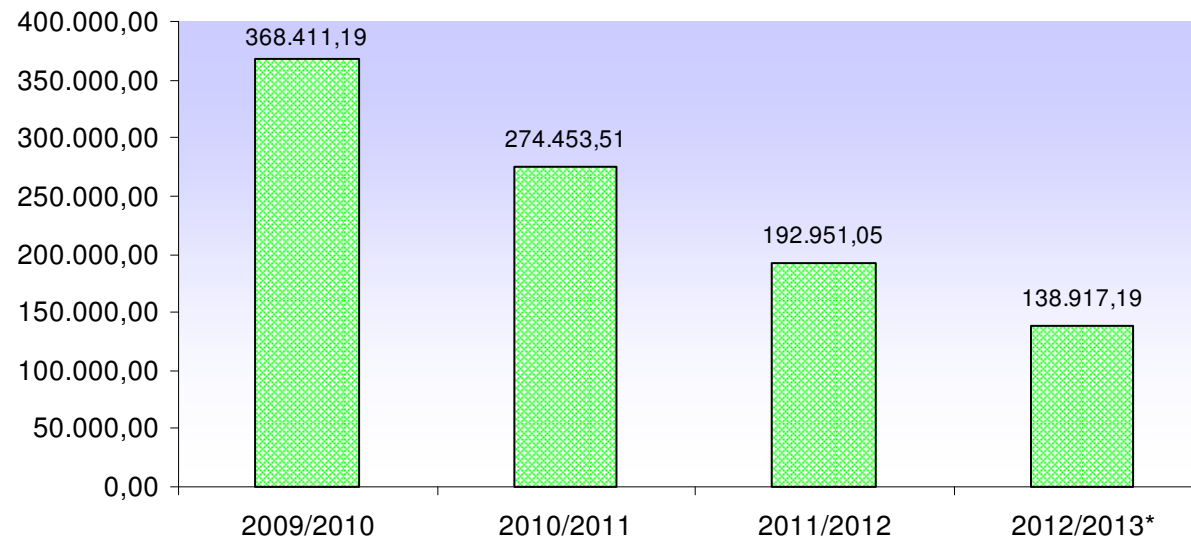
CA	ABR	MAY	JUN	JUL	AGO	SEP	OCT	NOV	DIC	ENE	FEB	MAR	TOTAL
Andalucía	42.147.275	42.629.552	39.865.310	39.795.504	38.030.936	36.683.492	38.322.522	37.375.510	39.485.583	0	0	0	354.335.684
Aragón	10.551.979	10.913.772	9.853.126	9.786.032	9.428.145	9.076.924	9.947.942	9.614.691	10.037.505	0	0	0	89.210.116
Asturias	47.074.217	49.661.447	46.705.729	46.656.881	44.551.870	41.304.692	42.286.242	41.319.968	43.444.785	0	0	0	403.005.831
Balears	6.046.376	5.669.668	4.465.138	3.826.800	3.496.310	3.258.305	4.211.472	4.500.956	5.275.793	0	0	0	40.750.818
Cantabria	37.054.098	38.651.120	36.672.287	36.560.551	35.100.360	33.244.594	34.683.535	33.643.737	35.069.553	0	0	0	320.679.835
Castilla-La Mancha	19.146.945	19.478.667	18.404.460	18.467.803	18.088.788	17.538.315	18.243.006	17.754.442	18.964.217	0	0	0	166.086.643
Castilla y León	69.569.102	71.973.127	68.812.407	69.943.820	67.910.397	64.783.643	66.818.578	64.593.461	68.056.958	0	0	0	612.461.493
Cataluña	57.057.797	58.940.915	54.814.670	52.855.740	50.412.255	46.945.071	50.527.358	48.801.169	52.965.921	0	0	0	473.320.896
Extremadura	2.625.815	2.689.062	2.479.685	2.454.737	2.369.343	2.244.297	2.353.285	2.227.759	2.353.805	0	0	0	21.797.788
Galicia	206.196.960	214.675.385	202.096.952	203.393.578	196.419.153	183.644.947	189.775.519	185.566.684	195.773.946	0	0	0	1.777.543.124
Madrid	4.850.806	4.887.949	4.674.515	4.764.319	4.713.129	4.477.910	4.559.170	4.340.495	4.628.990	0	0	0	41.897.283
Murcia	4.520.846	4.819.724	3.984.239	3.793.174	2.973.100	2.830.685	3.324.054	3.430.334	3.984.439	0	0	0	33.660.595
Navarra	18.302.127	18.868.561	17.249.780	17.699.069	17.091.699	16.638.830	17.477.383	16.900.927	17.808.421	0	0	0	158.036.797
País Vasco	14.620.747	14.992.801	13.882.896	13.909.864	13.401.851	12.903.391	13.430.619	13.145.840	13.911.012	0	0	0	124.199.021
La Rioja	1.317.940	1.374.798	1.257.945	1.272.759	1.177.862	1.224.451	1.327.075	1.293.139	1.417.437	0	0	0	11.663.406
C. Valenciana	4.863.472	5.047.917	4.556.313	4.257.731	3.787.098	3.722.816	4.081.781	4.234.272	4.691.739	0	0	0	39.243.139
TOTAL	545.946.502	565.274.465	529.775.452	529.438.362	508.952.296	480.522.363	501.369.541	488.743.384	517.870.104	0	0	0	4.667.892.469



ENTREGAS MENSUALES ACUMULADAS AJUSTADAS EN GRASA- CONSUMO DE CUOTA

Periodo	Cuota Venta Industria	Entregas acumuladas Abril-Diciembre (t)	Consumo de cuota (%)	Entregas fin periodo (t)	Consumo de cuota (%)
2009/2010	6.235.301,04	4.379.981,62	70,24	5.866.889,85	94,09
2010/2011	6.298.788,51	4.488.962,92	71,27	6.024.335,00	95,64
2011/2012	6.362.294,27	4.573.643,62	71,89	6.169.343,22	96,97
2012/2013*	6.425.917,21	4.667.892,47	72,64	-	97,84

Sobrante de cuota (t)



* Consumo y sobrante de cuota: datos estimados.



Advertencias

Los datos publicados proceden de las declaraciones mensuales realizadas por los compradores autorizados de acuerdo con lo establecido en el Real Decreto 754/2005. En todos los casos se trata de datos provisionales, que pueden ser objeto de modificación como consecuencia de la depuración administrativa de los mismos, o de actuaciones de control realizadas por el FEGA o comunidades autónomas. Tienen únicamente carácter informativo, no surtiendo efecto alguno respecto al cumplimiento de las obligaciones que tiene contraídas España en materia de cumplimiento del régimen de tasa en el marco de la normativa comunitaria vigente.

La materia grasa (%) hace referencia a la materia grasa ponderada del periodo, como resultado del sumatorio de los kilogramos entregados sin ajustar multiplicado por el porcentaje de materia grasa declarado, para cada productor, y dividido por el total de kilogramos entregados sin ajustar.

Las "Entregas (Nº)" es el resultado de sumar el número de productores que entregan mensualmente leche a cada comprador. Si un productor entrega leche a dos compradores, se computa dos veces.

El "Precio medio declarado" se obtiene de las declaraciones mensuales de entregas al dividir los importes abonados entre los litros entregados a nivel productor. Dichos precios incluyen bonificaciones y penalizaciones por calidad pero no IVA ni otros impuestos. Únicamente se ha tenido en cuenta los ganaderos que han percibido por sus entregas precios comprendidos en el intervalo entre 0,1 y 0,7 €/ litro. Las entregas de declaraciones pendientes de depuración se han incorporado en el primer estrato de precios.

Para más información visite en www.magrama.es la web del FEGA