

Servicio Nacional de Productos Agrarios

RESUMEN DE ACTIVIDADES

AÑO 1992

CAMPAÑA DE REGULACION 1991-1992

Ministerio de Agricultura, Pesca y Alimentación

ACTIVIDADES DE REGULACION

CEREALES Y ARROZ

	Unidad	CAMPAÑA 1991-92
CEREALES		
Actuaciones de intervención		
Existencias iniciales		
- Trigo duro	t	69.707
- Cebada	t	1.340.690
- Centeno	t	30.161
Entradas		
- Trigo blando forrajero	t	4.767
- Trigo duro	t	451.095
- Cebada	t	195.452
Salidas		
- Trigo duro	t	21.764
- Cebada	t	255.251
Existencias finales		
- Trigo blando forrajero	t	4.767
- Trigo duro	t	499.038
- Cebada	t	1.280.891
- Centeno	t	30.161
Acreditaciones de pequeño productor		
- Número	núm	239.936
- Producción exonerada	000/t	4.458
- Importe exención tasa de corresponsabilidad	mill.pta	5.769
Ayuda a la producción de trigo duro		
- Solicitudes aceptadas	núm	24.102
- Superficie beneficiada	000/ha	424
Ayuda a la utilización de almidón y fécula de patata		
- Almidón de maíz	t	126.707
- Almidón de trigo	t	9.831
- Fécula de patata	t	5.328
Prima a la fabricación de fécula de patata		
- Patata utilizada	t	10.883
- Fécula producida	t	2.071
Créditos a agricultores y ganaderos para la comercialización de cereales		
- Certificaciones SENPA	000/t	1.817
- Concesiones Banca	mill.pta	31.290
RETIRADA TEMPORAL DE TIERRAS DE CULTIVOS HERBACEOS		
Ayuda por superficie retirada		
- Solicitudes tramitadas	núm	12.231
- Superficie beneficiada	ha	237.418
• Secano	ha	221.396
• Regadío	ha	16.022
- Importe de la ayuda	mill. pta	2.987
Ayuda por la devolución de tasa de corresponsabilidad		
- Solicitudes aceptadas	núm	5.859
- Importe de la ayuda	mill. pta.	1.149
ARROZ		
Actuaciones de intervención		
- Existencias iniciales	t	27.992
- Salidas	t	24.171
- Existencias finales	t	3.821
Ayuda a la producción de arroz Indica		
- Solicitudes aceptadas	núm	2.167
- Superficie beneficiada (cosecha 1992)	ha	31.935

ACTIVIDADES DE REGULACION

	Unidad	CAMPAÑA 1991-92
Créditos para la comercialización de arroz cáscara		
- Certificados SENPA	000/t	179
- Concesiones Banca	mill.pta	5.448

PROTEAGINOSAS

LEGUMINOSAS

Ayudas a la utilización de leguminosas (guisantes, habas y haboncillos y altramuz dulce)

- Certificados de compra al precio mínimo	t	18.028
- Cantidad utilizada con derecho a ayuda	t	100.922

Ayuda a la producción de leguminosas grano (lentejas, garbanzos y vicias)

- Solicitudes admitidas	núm	13.830
- Superficie beneficiada	ha	134.909

FORRAJES

Ayudas para forrajes desecados

- Deshidratados	t	841.267
- Secados al sol	t	154.941

PRODUCTOS INDUSTRIALES

AZUCAR

Restituciones utilización industria química

Reembolso gastos de almacenamiento (suma de solicitudes mensuales)	t	21.423
--	---	--------

ALGODON

Ayuda a la producción

- Entregas (Actas de recepción)	núm	63.378
- Certificados de entrega en industria (peso adaptado)	t	279.575

Ayuda a pequeños productores

- Beneficiarios	núm	6.146
- Superficie	ha	10.059

CAÑAMO

Ayuda a la producción

- Solicitudes aceptadas	núm	71
- Superficie beneficiada	ha	756

LUPULO

Ayuda a la producción

- Solicitudes aceptadas	núm	1.646
- Superficie beneficiada (Campaña 1991)	ha	1.264

TABACO

Ayuda a la producción

- Contratos	núm	7.970
- Superficie contratada	ha	20.861
- Peso neto (entradas en industrias transformadoras)	t	45.929

MATERIAS GRASAS

ACEITE DE OLIVA

Actuaciones de intervención

- Existencias iniciales	t	38.552
- Entradas	t	29.711
- Salidas	t	23.617
- Existencias finales	t	44.646

ACTIVIDADES DE REGULACION

	Unidad	CAMPAÑA 1991-92
Ayuda a la producción		
- Producción beneficiada	t	591.875
Ayuda al consumo		
- Aceite beneficiado	t	429.100
Restituciones a la utilización en la elaboración de conservas.		
- Aceite beneficiado	t	7.536
Ayuda al almacenamiento privado.		
- Contratos	núm	1.026
- Aceite inmovilizado	t	192.633
GRANOS DE GIRASOL, COLZA Y NABINA		
Actuaciones de intervención		
- Existencias iniciales (colza y nabina)	t	13.948
- Salidas (colza y nabina)	t	13.948
Ayuda a la transformación		
- Certificados de prefijación expedidos:		
• Girasol	t	385.408
• Colza y nabina	t	17.620
- Demandas de identificación		
• Girasol	t	1.030.590
• Colza y nabina	t	48.507
Créditos para la comercialización de granos de girasol, colza y nabina		
- Certificados SENPA	t	30.346
- Concesiones Banca	mill.pta	1.258
HABAS DE SOJA		
Ayuda a la producción		
- Superficie contratada	ha	4.933
- Demandas de identificación	t	9.709

SECTOR VINICO-ALCOHOLERO

VINOS Y ALCOHOLES		
Declaraciones de producción	000.hl	29.600
Prestaciones vinicas		
- Orujo	000.qm	4.235
- Lias	000.hl	2.419
- Vino	000.hl	20
Destilación uvas no viníferas	000.hl	104
Destilación preventiva	000.hl	3.178
Destilación de mantenimiento	000.hl	1.868
Destilación obligatoria	000.hl	2.345
Almacenamiento privado de vino	000.hl	1.932
Ayuda a la elaboración de zumo de uva		
- Mosto de uva	000.hl	170
- Mosto de uva concentrado	000.hl	148
Alcohol comunitario en depósitos del SENPA.		
- Existencias iniciales	mill.l	169
- Entradas	mill.l	78
- Salidas	mill.l	35
- Existencias finales	mill.l	212

SECTOR HORTOFRUTICOLA

		CAMPAÑA 1991-92
FRUTAS Y HORTALIZAS		
Retirada de productos por las Organizaciones de Productores		
- Cítricos	t	21.130
- Frutas	t	1.087
- Hortalizas	t	96

ACTIVIDADES DE REGULACION

	Unidad	CAMPAÑA 1991-92
Ayuda a la transformación		
- Cítricos (materia prima)	t	623.453
- Frutas (producto transformado)	t	114.171
- Tomate (materia prima)	t	778.685
Ayuda al cultivo de uvas para pasificación		
- Solicitudes concedidas	núm	1.820
- Superficie beneficiada	ha	2.996
Ayuda al arranque de manzanos		
- Solicitudes presentadas	núm	109
- Superficie beneficiada	ha	750
Ayuda al arranque de mandarinos		
- Solicitudes presentadas	núm	8
- Superficie beneficiada	ha	21

PRODUCTOS GANADEROS

		<u>AÑO 1992</u>
VACUNO		
Intervención en carne		
- Existencias iniciales	t	13.612
- Compras	t	15.325
- Salidas	t	12.446
- Existencias finales	t	16.491
Prima especial al ternero (Datos a 28-2-93)		
- Solicitudes	núm	29.820
- Animales primados (cabezas)	núm	384.871
Prima a la vaca nodriza (Datos a 28-2-93)		
- Ganaderos beneficiados	núm	88.592
- Animales primados (cabezas)	núm	1.298.277
OVINO Y CAPRINO		
Prima a los productores de ovino y caprino		
- Beneficiarios	núm	104.471
- Ovejas primadas (cabezas)	núm	17.253.703
- Cabras primadas (cabezas)	núm	2.187.119
Prima específica a ganaderos en zonas de montaña y desfavorecidas		
- Ganaderos beneficiados	núm	88.320
- Importe de la prima	mill.pta	12.039
Ayuda al almacenamiento privado	t	100
LECHE Y PRODUCTOS LACTEOS		
Intervención		
Mantequilla		
- Existencias iniciales	t	38.393
- Compras	t	15.272
- Salidas	t	23.511
- Existencias finales	t	30.184
Leche en polvo		
- Existencias iniciales	t	23.762
- Compras	t	579
- Salidas	t	18.298
- Existencias finales	t	6.043
Abandonos gestionados en campañas anteriores. Abonos de las anualidades correspondientes		
- Abandonos definitivos 1 y 2	t	156.289
- Abandono definitivo 3	t	107.343
- Suspensión temporal de la cantidad de referencia	t	205.429
Ayuda a la mantequilla de mercado para repostería, helados y otros usos		
	t	7.445
Ayuda a la leche desnatada en polvo para alimentación animal		
	t	4.210

TRANSFERENCIAS COMUNITARIAS FEOGA-GARANTIA GESTIONADAS POR EL SENPA

	AÑO 1992 (Mill/pta)
SECTOR CEREALES	52.057,7
- Ayuda a la producción de trigo duro	18.001,3
- Ayuda a la producción de fécula de patata	20,3
- Ayuda a la utilización del almidón y fécula de patata	2.623,4
- Reembolso tasa de corresponsabilidad	1.157,1
- Reembolso de la tasa de corresponsabilidad suplementaria	7,4
- Restituciones a la exportación	19.575,0
- Restituciones acciones Ayuda Alimentaria	481,7
- Gastos técnicos y financieros de almacenamiento público	6.168,0
- Compensación depreciación existencias y otros gastos de intervención	3.331,4
- Distribución gratuita personas desfavorecidas	690,1
- Acciones de urgencia	2,0
SECTOR ARROZ	1.958,4
- Ayuda a la producción arroz Indica	1.886,6
- Restituciones a la exportación	305,5
- Restituciones acciones Ayuda Alimentaria	70,0
- Gastos técnicos y financieros de almacenamiento público	100,2
- Compensación depreciación existencias y otros gastos de intervención	-564,2
- Distribución gratuita personas desfavorecidas	160,3
SECTOR PROTEAGINOSAS	16.773,9
- Ayuda a la utilización de leguminosas (guisantes, habas y habonillos y altramuz dulce)	1.124,5
- Ayuda a la producción de leguminosas (garbanzos, lentejas y vicias)	1.382,7
- Ayuda a la producción de forrajes desecados	14.266,7
SECTOR AZUCAR E ISOGLUCOSA	10.172,7
- Reembolso gastos de almacenamiento	2.444,6
- Restituciones utilización industria química	1.205,4
- Restituciones a la exportación	6.522,7
SECTOR ALGODON	26.591,0
- Ayuda a la producción de algodón	26.377,5
- Ayuda a los pequeños productores	213,5
SECTOR LINO TEXTIL Y CAÑAMO	63,8
- Ayuda a la producción de cáñamo	30,9
- Ayuda a la producción de semillas	32,9
SECTOR LUPULO	65,2
- Ayuda a la producción de lúpulo	65,2
SECTOR TABACO	12.438,6
- Ayuda a la producción	12.052,6
- Restituciones a la exportación	386,0
SECTOR OLIVARERO	79.187,1
- Ayuda a la producción de aceite de oliva	37.000,4
- Ayuda al consumo de aceite de oliva	33.852,3
- Ayuda al almacenamiento privado	1.304,0
- Restituciones a la producción aceite oliva utilizado fabricación conservas	704,5
- Catastro Oleícola y Mejora de la calidad del aceite	989,0
- Restituciones a la exportación	1.340,3
- Gastos técnicos y financieros de almacenamiento público	951,2
- Compensación depreciación existencias y otros gastos de intervención	2.479,1
- Distribución gratuita personas desfavorecidas	566,3
SECTOR OLEAGINOSAS	68.962,4
- Ayuda a la producción de girasol	39.709,5
- Ayuda a la producción de colza y nabina	179,2
- Ayuda a la producción de soja	111,3
- Ayuda a la transformación de girasol	27.758,7
- Ayuda a la transformación de colza y nabina	906,7
- Ayuda a la transformación de soja	349,9
- Restituciones a la exportación prod. transf. a base de aceite	3,1
- Gastos técnicos y financieros de almacenamiento público	90,4
- Compensación depreciación existencias y otros gastos de intervención	-146,4
SECTOR VITIVINICOLA	66.627,9
- Destilación obligatoria de subproductos vinificación	2.078,7
- Destilación obligatoria de vinos que no sean de mesa	90,8
- Destilación de vinos de mesa	22.467,0
- Ayuda al almacenamiento de vinos y mostos	1.607,6
- Ayuda a la transformación en zumo de uva	657,7
- Prima al abandono definitivo superficies plantadas de vid	22.833,3
- Restituciones a la exportación	6.051,2
- Campaña promoción consumo zumo de uva	173,2
- Gastos técnicos y financieros de almacenamiento público	887,5
- Compensación depreciación existencias alcohol y otros gastos de intervención	9.780,9
SECTOR FRUTAS Y HORTALIZAS	34.725,2
- Compensación financiera por retiradas del mercado de cítricos	822,8
- Compensación financiera por retiradas del mercado de frutas	1.331,8
- Compensación financiera por retiradas del mercado de hortalizas	0,9

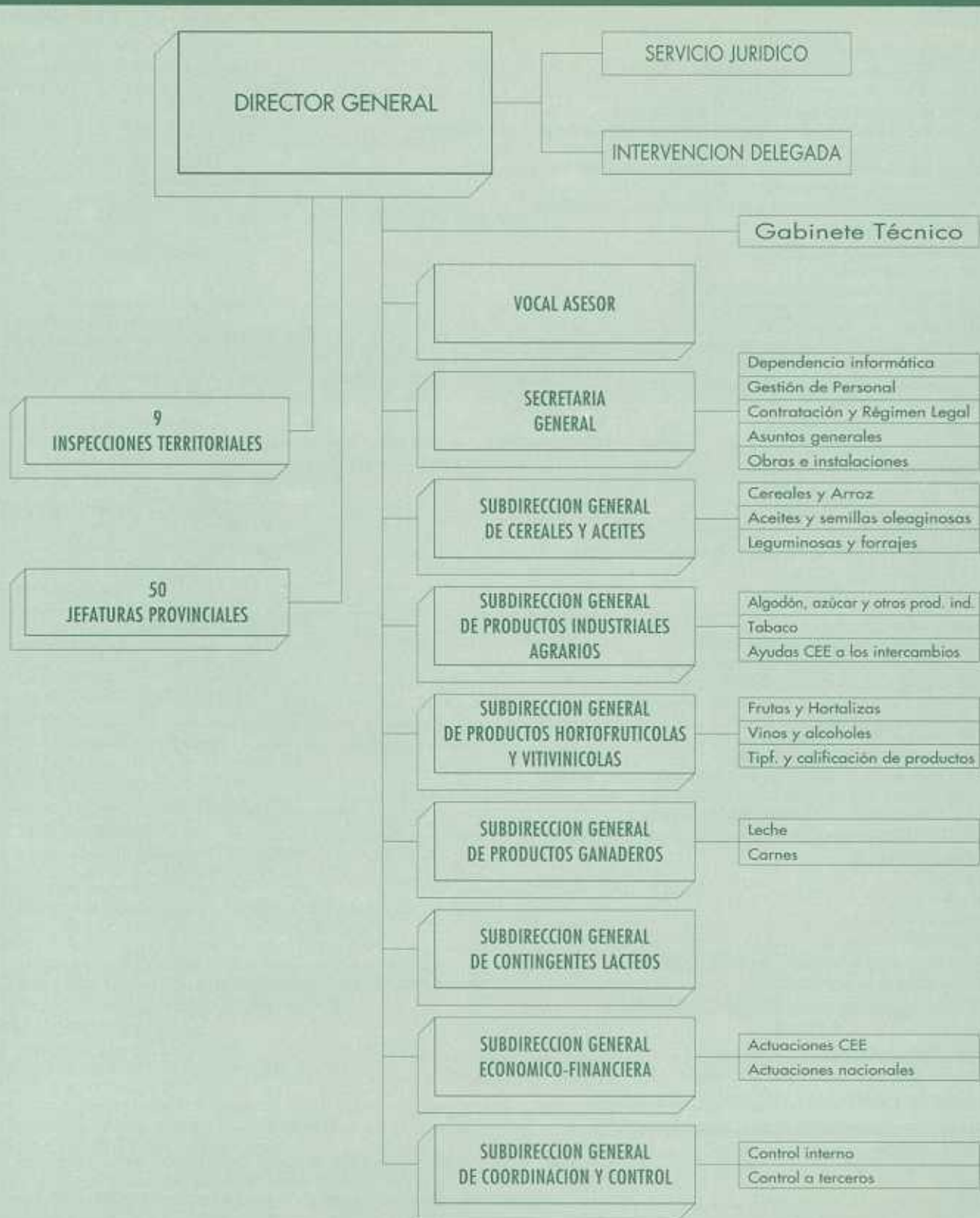
TRANSFERENCIAS COMUNITARIAS FEOGA-GARANTIA GESTIONADAS POR EL SENPA

	AÑO 1992 (Mill/pta)	
- Ayuda a la transformación de cítricos	7.968,7	
- Ayuda a la transformación de tomate	10.319,3	
- Ayuda a la transformación de frutas	3.297,6	
- Ayuda a la producción de uvas para pasificación	158,3	
- Anticipo fondo de rotación y ayudas plan de mejora. Frutos con cáscara	6.733,2	
- Medidas de saneamiento de la producción: manzanos	277,5	
- Medidas de saneamiento de la producción: mandarinos	9,3	
- Restituciones a la exportación	3.520,7	
- Compensaciones financieras campaña promoción cítricos	254,0	
- Distribución gratuita	31,1	
SECTOR CARNE DE VACUNO	22.559,3	
- Prima a la vaca nodriza	10.576,2	
- Prima especial a la producción de carne	3.208,3	
- Ayuda al almacenamiento privado	-1,7	
- Restituciones a la exportación	3.816,6	
- Gastos técnicos y financieros de almacenamiento público	888,7	
- Compensación depreciación existencias y otros gastos de intervención	2.765,6	
- Distribución gratuita personas desfavorecidas	1.505,1	
- Acciones de urgencia	0,5	
SECTOR CARNE DE PORCINO	1.406,8	
- Ayudas al almacenamiento privado	3,1	
- Restituciones a la exportación	1.403,7	
SECTOR OVINO Y CAPRINO	67.842,6	
- Prima a la oveja y a la cabra	55.093,1	
- Prima en zonas desfavorecidas y de montaña	12.691,4	
- Almacenamiento privado de carnes de ovino y caprino	58,1	
SECTOR HUEVOS Y AVES	484,7	
- Restituciones a la exportación	484,7	
SECTOR LACTEO	22.395,6	
- Abandono definitivo producción láctea	4.677,3	
- Compensación suspensión temporal de cuotas	2.091,1	
- Ayuda mantequilla destino repostería, helados y otros	1.449,4	
- Ayuda leche desnatada alimentación terneros	550,8	
- Leche para escolares	3.304,4	
- Restituciones a la exportación	6.145,3	
- Acción de desarrollo del mercado	500,2	
- Gastos técnicos y financieros de almacenamiento público	937,2	
- Compensación depreciación de existencias y otros gastos de intervención	-20,2	
- Distribución gratuita personas desfavorecidas	1.657,2	
- Acciones de urgencia	1.102,9	
SECTOR SEMILLAS	681,3	
- Cereales	515,7	
- Oleaginosas	0,3	
- Gramíneas	66,0	
- Leguminosas	99,3	
PRODUCTOS AGRICOLAS TRANSFORMADOS	3.413,5	
- Restituciones a la exportación	3.413,5	
RETIRADA TIERRAS PRODUCCION AGRARIA	2.870,3	
POSEICAN	1.745,1	
- Aprovisionamiento productos vegetales	507,5	
- Aprovisionamiento productos animales	1.237,6	
MONTANTES COMPENSATORIOS DE ADHESION	599,0	
MONTANTES COMPENSATORIOS MONETARIOS	1.171,2	
- A la importación	167,7	
- A la exportación	1.003,5	
TOTAL	494.793,3	

CANTIDADES ABONADAS POR ESPAÑA AL FEOGA

		Unidad: millón/pta.
SECTOR CEREALES	7.799,6	
- Tasa de corresponsabilidad		7.625,5
- Tasa de corresponsabilidad suplementaria		174,1
SECTOR LACTEO	706,4	
- Tasa de corresponsabilidad		706,4
MONTANTES COMPENSATORIOS MONETARIOS	2.677,4	
- Percibidos a la importación		2.677,4
LIQUIDACION EJERCICIOS ANTERIORES	20.172,4	
TOTAL	31.355,8	

ORGANIZACION



MINISTERIO DE AGRICULTURA PESCA Y ALIMENTACION
 SECRETARIA GENERAL DE PRODUCCIONES Y MERCADOS AGRARIOS
 SERVICIO NACIONAL DE PRODUCTOS AGRARIOS

Beneficencia, 8. MADRID 28004. Tf. 347 65 00