

**Servicio Nacional de
Productos Agrarios**

RESUMEN DE ACTIVIDADES

**AÑO 1993
CAMPAÑA 1992-1993**

Ministerio de Agricultura, Pesca y Alimentación

ACTIVIDADES DE REGULACION

CEREALES Y ARROZ

	Unidad	CAMPAÑA 1992-93
CEREALES		
Actuaciones de intervención		
Existencias iniciales		
- Trigo blando forrajero	t	4.767
- Trigo duro	t	499.038
- Cebada.....	t	1.280.891
- Centeno.....	t	30.161
Entradas		
- Trigo blando forrajero	t	2
- Trigo duro	t	83.281
- Cebada.....	t	31.567
- Centeno.....	t	23.686
- Maiz.....	t	12.482
Salidas		
- Trigo blando forrajero	t	4.769
- Trigo duro	t	334.520
- Cebada.....	t	562.346
- Centeno.....	t	26.319
- Maiz.....	t	12.482
Existencias finales		
- Trigo duro	t	247.799
- Centeno.....	t	27.528
- Cebada.....	t	750.112
Ayuda a la producción de trigo duro		
- Solicitudes aceptadas	núm	22.828
- Superficie beneficiada (cosecha 92).....	ha	475.534
Ayuda a la utilización de almidón y fécula de patata		
- Almidón de maiz y de trigo.....	t	141.547
- Fécula de patata.....	t	7.096
Ayuda a la producción de fécula de patata		
- Patata utilizada	t	4.902
- Fécula producida.....	t	1.079
Créditos para la comercialización de cereales		
- Certificaciones SENPA	núm	585
- Concesiones Banca.....	mill./pta	24.141
ARROZ		
Actuaciones de intervención		
- Existencias iniciales	t	3.821
- Salidas	t	3.821
Ayuda a la producción de arroz Indica		
- Solicitudes aceptadas	núm	156
- Superficie beneficiada (cosecha 93).....	ha	3.538
Créditos para la comercialización de arroz cáscara		
- Certificaciones SENPA	000/t	116
- Concesiones Banca.....	mill./pta	3.820

PROTEAGINOSAS

LEGUMINOSAS

Ayudas a la utilización de leguminosas

- Certificados de compra al precio mínimo.....	núm	612
- Cantidad utilizada con derecho a ayuda.....	t	54.779

ACTIVIDADES DE REGULACION

	Unidad	CAMPAÑA 1992-93
Ayuda a la producción de leguminosas grano		
- Solicitudes admitidas.....	núm	12.965
- Superficie beneficiada.....	ha	121.693
FORRAJES		
Ayudas para forrajes desecados		
- Deshidratados.....	000/t	1.059
- Secados al sol.....	000/t	125

PRODUCTOS INDUSTRIALES

AZUCAR

Ayuda utilización industria química

- Solicitudes de ayuda.....	núm	262
- Azúcar utilizada.....	t	21.483

Reembolso gastos de almacenamiento

- Solicitudes de ayuda.....	núm	96
- Suma de solicitudes mensuales.....	000/t	3.298

Ayuda a los productores de remolacha y caña

- Agricultores beneficiados.....	núm	8.781
- Remolacha y caña transformada.....	000/t	871

Compensación financiera de existencias de azúcar en fábrica.....	000/t	403
------------------------------------------------------------------	-------	-----

ALGODON

Ayuda a la producción

- Entregas (Actas de recepción).....	núm	58.205
- Certificados de entrega en industria (peso adaptado).....	t	223.932

Ayuda a pequeños productores

- Beneficiarios.....	núm	6.609
- Superficie beneficiada.....	ha	11.177

CAÑAMO

Ayuda a la producción

- Solicitudes aceptadas.....	núm	129
- Superficie beneficiada.....	ha	1.050

LUPULO

Ayuda a la producción

- Solicitudes aceptadas.....	núm	1.612
- Superficie beneficiada (Campaña 1992).....	ha	1.152

TABACO

Ayuda a la producción

- Contratos.....	núm	4.911
- Superficie contratada.....	ha	21.512
- Entradas en industrias transformadoras (peso neto).....	t	43.450

MATERIAS GRASAS

ACEITE DE OLIVA

Actuaciones de intervención

- Existencias iniciales.....	t	43.664
- Entradas.....	t	74.479
- Salidas.....	t	6.201
- Existencias finales.....	t	111.942

ACTIVIDADES DE REGULACION

	Unidad	CAMPAÑA 1992-93
Ayuda a la producción		
- Beneficiarios	núm	333.357
- Producción beneficiada	t	629.156
Ayuda al consumo		
- Empresas	núm	465
- Aceite beneficiado	t	529.757
Ayuda a la utilización en conservas		
- Solicitudes de ayuda	núm	507
- Aceite beneficiado	t	4.815
Ayuda al almacenamiento privado		
- Contratos	núm	1.845
- Aceite inmovilizado	t	162.352
OLEAGINOSAS		
Ayuda a la producción de girasol		
- Solicitudes	núm	81.044
- Superficie beneficiada	ha	1.451.822
Ayuda a la producción de colza		
- Solicitudes	núm	843
- Superficie beneficiada	ha	9.350
Ayuda a la producción de soja		
- Solicitudes	núm	1.438
- Superficie beneficiada	ha	17.445

SECTOR VINICO-ALCOHOLERO

		Año 1993
VINOS Y ALCOHOLES		
Declaraciones de producción	mill./hl	32
Prestaciones vitícolas		
- Orujo	000/qm	4.733
- Lias	000/hl	2.887
- Vino	000/hl	19
Destilaciones uvas no viníferas	000/hl	251
Destilación preventiva	000/hl	5.436
Destilación de mantenimiento		
- Ofertas presentadas	000/hl	13.672
- Cantidades autorizadas	000/hl	1.998
Destilación obligatoria	000/hl	3.339
Almacenamiento privado		
- Mosto de uva y mosto de uva concentrado	000/hl	1.767
- Vino de mesa	000/hl	2.286
Ayuda a la elaboración de zumo de uva		
- Mosto de uva	000/hl	350
- Mosto de uva concentrado	000/hl	154
Movimiento de alcohol comunitario en depósitos del SENPA		
- Existencias iniciales	mill./l	212
- Entradas	mill./l	83
- Salidas	mill./l	67
- Existencias finales	mill./l	228

SECTOR HORTOFRUTICULA

FRUTAS Y HORTALIZAS		
Retirada de productos		
- Cítricos	t	399.819
- Frutas	t	191.022
- Hortalizas	t	2.203
Retiradas preventivas (Manzanas y peras)	t	139
Compras públicas (melocotones)	t	15.538
Ayuda al arranque de manzanos. Superficie beneficiada	ha	961
Ayuda al arranque de mandarinos. Superficie beneficiada	ha	2

ACTIVIDADES DE REGULACION

	Unidad	CAMPAÑA 1992-93
Ayuda fondos de rotación frutos de cáscara y algarrobas		
- Importe ayuda CEE.....	mill./pta	275
- Importe ayuda nacional.....	mill./pta	61
Ayuda al cultivo de patatas de consumo (Canarias)		
- Beneficiarios.....	núm	4.372
- Superficie beneficiada.....	ha	4.205
Ayuda a la comercialización de productos tropicales (Canarias)		
- Solicitudes.....	núm	182
- Importe de la ayuda.....	mill./pta	444
Ayuda a la transformación		
- Cítricos (materia prima).....	t	488.744
- Frutas (producto transformado).....	t	149.152
- Tomate (materia prima).....	t	793.900
Ayuda al cultivo de uvas para pasificación		
- Solicitudes concedidas.....	núm	1.982
- Superficie beneficiada.....	ha	3.390

PRODUCTOS GANADEROS

	Unidad	Año 1993
VACUNO		
Intervención en carne		
- Existencias iniciales.....	t	16.491
- Salidas.....	t	11.320
- Existencias finales.....	t	5.171
Prima especial al ternero		
- Solicitudes.....	núm	Año 1992 45.329
- Animales primados (cabezas).....	núm	534.322
Prima a la vaca nodriza		
- Ganaderos beneficiados.....	núm	CAMPAÑA 1992-93 90.701
- Animales primados (cabezas).....	núm	1.341.276
PORCINO		
Ayuda al almacenamiento privado		
- Cantidad almacenada.....	t	4.796
OVINO Y CAPRINO		
Prima a la oveja y a la cabra (Anticipos formalizados a 30-3-94)		
- Beneficiarios.....	núm	Año 1993 84.630
- Ovejas primadas (cabezas).....	núm	13.134.856
- Cabras primadas (cabezas).....	núm	1.563.115
Prima específica en zonas de montaña y desfavorecidas (Solicitudes a 30-3-94)		
- Ganaderos beneficiados.....	núm	74.935
- Importe de la prima.....	mill./pta	10.167
LECHE Y PRODUCTOS LACTEOS		
Intervención en mantequilla		
- Existencias iniciales.....	t	CAMPAÑA 1992-93 30.184
- Compras.....	t	12.512
- Salidas.....	t	5.770
- Existencias finales.....	t	36.926
Intervención en leche en polvo		
- Existencias iniciales.....	t	6.043
- Salidas.....	t	5.244
- Existencias finales.....	t	799
Ayudas por abandonos de la producción láctea (abandono definitivo 4)		
- Solicitudes aceptadas.....	núm	17.864
- Cuota venta directa.....	t	88.225
- Cuota venta industrias.....	t	569.303
Ayuda a la leche desnatada en polvo para alimentación animal		
	t	2.208
Ayuda a la mantequilla y nata para repostería.....		
	t	Año 1993 8.421

TRANSFERENCIAS COMUNITARIAS FEOGA-GARANTIA

	AÑO 1993 (Mill/pta)	
SECTOR CEREALES	91.258,3	
- Ayuda por superficie a la producción de cereales (cultivos herbáceos)		55.971,6
- Ayuda por superficie suplementaria al trigo duro (cultivos herbáceos)		13.775,6
- Ayuda a la producción de trigo duro		617,6
- Ayuda a la producción de fécula de patata		2,9
- Ayuda a la utilización del almidón y fécula de patata		3.166,5
- Reembolso tasas de corresponsabilidad		0,9
- Reembolso tasa corresponsabilidad por retirada tierras		7,3
- Restituciones a la exportación		21.282,8
- Gastos técnicos y financieros de almacenamiento público		5.128,8
- Compensación depreciación existencias y otros gastos de intervención		-9.460,1
- Distribución gratuita personas desfavorecidas		764,4
SECTOR ARROZ	822,7	
- Ayuda a la producción arroz Indica		640,9
- Restituciones a la exportación		273,2
- Gastos técnicos y financieros de almacenamiento público		4,1
- Compensación depreciación existencias y otros gastos de intervención		-99,4
- Distribución gratuita personas desfavorecidas		3,9
SECTOR PROTEAGINOSAS	22.868,9	
- Ayuda a la utilización de leguminosas		791,8
- Ayuda a la producción de leguminosas grano		1.512,6
- Ayuda a la producción de forrajes desecados		19.752,5
- Ayuda por superficie a la producción de leguminosas (cultivos herbáceos)		812,0
SECTOR AZUCAR E ISOGLUCOSA	13.705,1	
- Reembolso gastos de almacenamiento		3.056,3
- Ayuda a la utilización industria química		1.291,5
- Ayuda a la productores de remolacha y caña		624,1
- Compensación financiera productos en almacén al 31-12-92		3.522,8
- Restituciones a la exportación		5.210,4
SECTOR ALGODON	12.546,3	
- Ayuda a la producción de algodón		12.363,4
- Ayuda a los pequeños productores		182,9
SECTOR GUSANOS DE SEDA	0,2	
- Ayuda a los gusanos de seda		0,2
SECTOR LINO TEXTIL Y CAÑAMO	53,4	
- Ayuda a la producción de cañamo		53,4
SECTOR LUPULO	63,7	
- Ayuda a la producción de lúpulo		63,7
SECTOR TABACO	20.249,5	
- Ayuda a la producción		20.148,6
- Restituciones a la exportación		100,9
SECTOR OLIVARERO	122.017,4	
- Ayuda a la producción de aceite de oliva		56.551,9
- Ayuda al consumo de aceite de oliva		43.483,2
- Ayuda al almacenamiento privado		1.804,3
- Ayuda a la utilización de aceite de oliva en conservas		1.125,7
- Catastro Oleícola y Mejora de la calidad del aceite		1.155,3
- Restituciones a la exportación		3.020,7
- Gastos técnicos y financieros de almacenamiento público		2.862,6
- Compensación depreciación existencias y otros gastos de intervención		11.029,7
- Distribución gratuita personas desfavorecidas		572,6
- Acciones de Ayuda Alimentaria		411,4
SECTOR OLEAGINOSAS	119.958,5	
- Ayuda por superficie a la producción de oleaginosas (cultivos herbáceos)		120.100,9
- Ayuda a la transformación de oleaginosas		-142,4
SECTOR VITIVINICOLA	74.182,0	
- Destilación obligatoria de subproductos vinificación		2.482,2
- Destilación obligatoria de vinos que no sean de mesa		217,3
- Destilación de vinos de mesa		17.331,3
- Ayuda al almacenamiento de vinos y mostos		2.752,1
- Ayuda a la transformación en zumo de uva		782,1
- Campaña promoción consumo zumo de uva		182,8
- Prima al abandono definitivo superficies plantadas de vid		26.859,6
- Restituciones a la exportación		11.256,5
- Gastos técnicos y financieros de almacenamiento público		1.162,3
- Compensación depreciación existencias alcohol y otros gastos de intervención		11.155,8
SECTOR SEMILLAS	519,8	
- Cereales		395,8
- Gramíneas		39,6
- Leguminosas		84,4

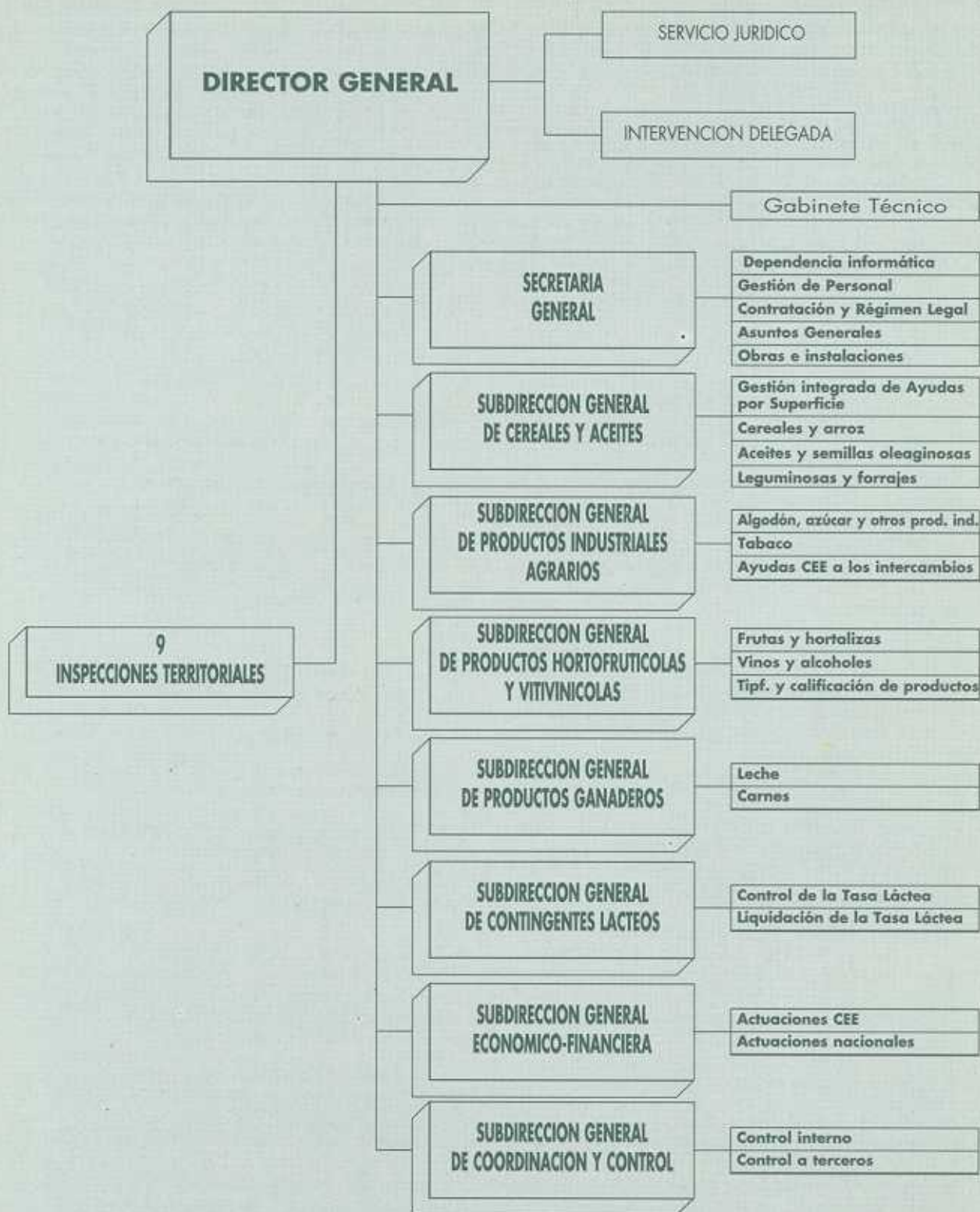
TRANSFERENCIAS COMUNITARIAS FEOGA-GARANTIA

	AÑO 1993 (Mill/pta)
SECTOR FRUTAS Y HORTALIZAS	54.256,6
- Compensación financiera por retiradas del mercado de cítricos	8.818,0
- Compensación financiera por retiradas del mercado de frutas	6.076,3
- Compensación financiera por retiradas del mercado de hortalizas	38,8
- Ayuda a la transformación de cítricos	7.883,5
- Ayuda a la transformación de tomate	6.091,4
- Ayuda a la transformación de frutas	2.353,6
- Ayuda a la transformación de uvas pasas	99,2
- Ayuda a la producción de uvas para pasificación	284,7
- Ayuda a la comercialización del plátano (Canarias)	2.423,8
- Ayudas plan de mejora frutos con cáscara y algarrobas	10.913,9
- Ayuda fondo de rotación frutos con cáscara y algarrobas	428,2
- Medidas de saneamiento de la producción (arranque manzanos y mandarinos)	471,0
- Medidas de promoción y catastro cítricos	325,6
- Restituciones a la exportación	7.728,2
- Distribución gratuita	320,4
SECTOR VACUNO	14.416,5
- Prima a la vaca nodriza	8.749,6
- Prima especial al ternero	1.906,9
- Restituciones a la exportación	2.965,1
- Gastos técnicos y financieros de almacenamiento público	574,8
- Compensación depreciación existencias y otros gastos de intervención	-1.531,6
- Distribución gratuita personas desfavorecidas	1.751,7
SECTOR PORCINO	980,3
- Ayudas al almacenamiento privado de carne	193,3
- Restituciones a la exportación	787,0
SECTOR OVINO Y CAPRINO	75.645,3
- Prima a la oveja y a la cabra	60.700,4
- Prima en zonas desfavorecidas y de montaña	14.946,7
- Ayuda al almacenamiento privado de carne	-1,8
SECTOR HUEVOS Y AVES	516,7
- Restituciones a la exportación	516,7
SECTOR LACTEO	20.481,4
- Abandono definitivo producción láctea	4.960,8
- Compensación suspensión temporal de cuotas	9,4
- Ayuda mantequilla y nata destino repostería	1.730,1
- Ayuda leche desnatada en polvo para alimentación animal	15,7
- Leche para escolares	3.281,5
- Restituciones a la exportación	2.848,7
- Acción de desarrollo del mercado y mejora de la calidad de la leche	2.665,6
- Gastos técnicos y financieros de almacenamiento público	1.032,0
- Compensación depreciación de existencias y otros gastos de intervención	2.129,8
- Distribución gratuita personas desfavorecidas	1.764,6
- Acciones de ayuda alimentaria	43,2
PRODUCTOS AGRICOLAS TRANSFORMADOS	2.684,6
- Restituciones a la exportación	2.684,6
RETIRADA TIERRAS PRODUCCION AGRARIA	18.822,2
- Retirada temporal de tierras	105,7
- Retirada de tierras vinculada a ayudas por superficie (cultivos herbáceos)	18.716,5
POSEICAN	18.824,2
- Aprovisionamiento productos vegetales y otras ayudas	5.371,2
- Aprovisionamiento productos animales y otras ayudas	13.453,0
MONTANTES COMPENSATORIOS DE ADHESION	112,2
MONTANTES COMPENSATORIOS MONETARIOS	1.476,2
- A la importación	1.395,2
- A la exportación	81,0
LIQUIDACION EJERCICIOS ANTERIORES	18.682,8
TOTAL	705.144,8

CANTIDADES ABONADAS POR ESPAÑA AL FEOGA

SECTOR CEREALES	364,0
- Tasa de corresponsabilidad	364,0
SECTOR LACTEO	370,6
- Tasa de corresponsabilidad	368,8
- Tasa suplementaria	1,8
MONTANTES COMPENSATORIOS MONETARIOS	377,3
- Percibidos a la importación	377,3
LIQUIDACION EJERCICIOS ANTERIORES	13.152,0
TOTAL	14.263,9

ORGANIZACION



MINISTERIO DE AGRICULTURA, PESCA Y ALIMENTACION
 SECRETARIA GENERAL DE PRODUCCIONES Y MERCADOS AGRARIOS
 SERVICIO NACIONAL DE PRODUCTOS AGRARIOS

Beneficencia, 8. MADRID 28004. Tf. 347 65 00