

**Fondo Español de  
Garantía Agraria**

---

**RESUMEN DE ACTIVIDADES**

**AÑO 1995  
CAMPAÑA 1994-1995**

---

Ministerio de Agricultura, Pesca y Alimentación

# ACTIVIDADES DE REGULACION

## CULTIVOS HERBACEOS

	Unidad	CAMPAÑA 1994-95
<b>APOYO A LOS PRODUCTORES DE CULTIVOS HERBACEOS</b>		
<b>Total cultivos herbáceos</b>		
- Superficie .....	000 ha	8.713
- Importe ayuda .....	mill pta	275.381
<b>Cereales</b>		
- Superficie .....	000 ha	5.911
- Importe ayuda .....	mill pta	134.783
<b>Suplemento trigo duro (incluido en cereales)</b>		
- Superficie .....	000 ha	537
- Importe ayuda .....	mill pta	30.657
<b>Oleaginosas</b>		
- Superficie .....	000 ha	1.350
- Importe ayuda .....	mill pta	96.264
<b>Proteaginosas</b>		
- Superficie .....	000 ha	112
- Importe ayuda .....	mill pta	4.512
<b>Retirada de tierras</b>		
- Superficie .....	000 ha	1.340
- Importe ayuda .....	mill pta	39.812
<b>LEGUMINOSAS</b>		
<b>Ayuda a la producción de leguminosas grano</b>		
- Superficie .....	000 ha	188
- Importe ayuda .....	mill pta	4.704
<b>FORRAJES</b>		
<b>Ayuda a la producción de forrajes desecados</b>		
- Deshidratados artificialmente .....	000 t	1.492
- Secados de otra forma .....	000 t	46
- Importe ayuda .....	mill pta	18.277

## CEREALES Y ARROZ

### CEREALES

#### Actuaciones de intervención

- Existencias iniciales		
• Cebada .....	t	1.097.546
• Centeno panificable .....	t	17.364
• Centeno forrajero .....	t	72.494
- Entradas		
• Cebada .....	t	30.807
• Centeno forrajero .....	t	169
- Salidas		
• Cebada .....	t	1.098.347
• Centeno forrajero .....	t	72.525
• Centeno panificable .....	t	17.364
- Existencias finales		
• Centeno forrajero .....	t	138
• Cebada .....	t	30.006
<b>Ayuda a la utilización de almidón y fécula de patata</b>		
- Almidón de maíz y de trigo .....	t	125.807
- Fécula de patata .....	t	13.159
- Importe abonado .....	mill pta	1.396
<b>Ayuda a la producción de fécula de patata</b>		
- Fécula producida .....	t	12
- Importe ayuda .....	000 pta	209
<b>Créditos para la comercialización de cereales</b>		
- Certificaciones SENPA .....	000 t	1.650
- Concesiones Banca .....	mill pta	22.251

# ACTIVIDADES DE REGULACION

	Unidad	CAMPAÑA 1994-95
<b>ARROZ</b>		
<b>Créditos para comercialización de arroz cáscara</b>		
- Certificaciones SENPA .....	000 t	140
- Concesiones Banca .....	mill pta	4.746

## ACEITE DE OLIVA

<b>Actuaciones de intervención</b>		
- Existencias iniciales .....	t	40.144
- Salidas .....	t	37.880
- Existencias finales .....	t	2.264
<b>Ayuda a la producción</b>		
- Beneficiarios .....	núm	371.297
- Producción beneficiada .....	t	577.445
- Importe ayuda .....	mill pta	102.603
<b>Ayuda al consumo</b>		
- Empresas .....	núm	427
- Aceite beneficiado .....	t	450.879
- Importe ayuda .....	mill pta	11.084
<b>Ayuda a la utilización en conservas</b>		
- Expedientes .....	núm	675
- Aceite beneficiado .....	t	5.702
- Importe ayuda .....	mill pta	913

## PRODUCTOS INDUSTRIALES

<b>AZUCAR</b>		
<b>Ayuda a la utilización en la industria química</b>		
- Solicitudes de ayuda .....	núm	260
- Azúcar utilizada .....	t	28.860
- Importe ayuda .....	mill pta	1.702
<b>Reembolso gastos de almacenamiento</b>		
- Solicitudes de ayuda .....	núm	76
- Suma de solicitudes mensuales .....	000 t	5.181
- Importe ayuda .....	mill pta	4.075
<b>Ayuda a los productores de remolacha o caña de azúcar</b>		
- Agricultores beneficiados .....	núm	60.954
- Remolacha y caña transformadas .....	000 t	7.530
- Importe ayuda .....	mill pta	2.236
<b>ALGODON</b>		
<b>Ayuda a la producción</b>		
- Entregas (Actas de recepción) .....	núm	31.920
- Certificados de entrega en industria (peso adaptado) .....	t	143.287
- Importe ayuda .....	mill pta	14.720
<b>Ayuda a pequeños productores</b>		
- Agricultores beneficiados .....	núm	3.709
- Superficie .....	ha	5.577
- Importe ayuda .....	mill pta	102
<b>TABACO</b>		
<b>Ayuda a la producción</b>		
- Superficie contratada .....	ha	15.991
- Entradas en industrias transformadoras (peso neto) .....	t	42.095
- Importe ayuda .....	mill pta	18.556
<b>LINO TEXTIL Y CAÑAMO</b>		
<b>Ayuda a la producción de lino textil</b>		
- Agricultores beneficiados .....	núm	241
- Superficie .....	ha	3.375
- Importe ayuda .....	mill pta	412
<b>Ayuda a la producción de cáñamo</b>		
- Agricultores beneficiados .....	núm	56
- Superficie .....	ha	547
- Importe ayuda .....	mill pta	68

# ACTIVIDADES DE REGULACION

	Unidad	CAMPAÑA 1994-95
<b>LUPULO</b>		
<b>Ayuda a la producción</b>		
- Agricultores beneficiados .....	núm	1.403
- Superficie (Campaña 94) .....	ha	1.113
- Importe ayuda .....	mill pta	93

## VINOS Y ALCOHOLES

<b>Declaraciones de producción (Cosecha 1994) .....</b>	mill hl	18,6
<b>Destilaciones</b>		
- Prestaciones vinicas		
• Orujo .....	000 qm	2.686
• Lias y vino .....	000 hl	1.446
- Destilación uvas no viníferas .....	000 hl	23
- Destilación preventiva .....	000 hl	738
<b>Contratos privados almacenamiento largo plazo</b>		
- Mosto de uva y mosto concentrado .....	000 hl	354
- Vino de mesa .....	000 hl	1.081
<b>Ayuda a la utilización de uva y mostos en la elaboración de zumo de uva</b>		
- Mosto de uva .....	000 hl	391
- Mosto de uva concentrado .....	000 hl	134
- Importe ayuda .....	mill pta	861
<b>Movimiento de alcohol comunitario en depósitos del SENPA</b>		
		<b>Año 1995</b>
- Existencias iniciales .....	mil.l	201
- Entradas .....	mil.l	24
- Salidas .....	mil.l	182
- Existencias finales .....	mil.l	43

## FRUTAS Y HORTALIZAS

		CAMPAÑA 1994-95
<b>Retiradas de productos</b>		
- Hortalizas .....	t	19.134
- Frutas .....	t	171.873
- Cítricos .....	t	107.620
- Importe total compensaciones financieras y distribución gratuita .....	mill pta	7.654
<b>Ayuda al arranque de manzanos</b>		
- Superficie .....	ha	2.817
- Importe ayuda .....	mill pta	2.617
<b>Ayuda fondos de rotación frutos de cáscara y algarrobas</b>		
- Importe ayuda FEOGA .....	mill pta	208
- Importe ayuda nacional .....	mill pta	46
<b>Ayuda al cultivo de uvas para pasificación</b>		
- Solicitudes concedidas .....	núm	2.610
- Superficie beneficiada .....	ha	3.985
- Importe ayuda .....	mill pta	541
<b>Ayuda a la transformación de frutas y hortalizas</b>		
- Tomate (materia prima) .....	t m p	918.567
- Frutas (producto transformado) .....	t p t	136.676
- Cítricos (materia prima) .....	t m p	956.665
- Importe total ayuda transformación .....	mill pta	28.475
<b>Ayuda al cultivo de patatas de consumo (Canarias)</b>		
- Beneficiarios .....	núm	3.911
- Superficie .....	ha	3.196
- Importe ayuda .....	mill pta	304
<b>Ayuda a la comercialización de productos tropicales (Canarias)</b>		
- Contratos .....	núm	210
- Cantidad comercializada .....	t	32.759
- Importe ayuda .....	mill	847

# ACTIVIDADES DE REGULACION

	Unidad	CAMPAÑA 1995
<b>Ayuda a la comercialización del plátano (Canarias)</b>		
- Cantidad comercializada .....	t	357.283
- Importe ayuda .....	mill pta	11.020

## PRODUCTOS GANADEROS

		CAMPAÑA 1994
<b>VACUNO</b>		
<b>Prima a la vaca nodriza</b>		
- Beneficiarios .....	núm	76.774
- Animales primados (cabezas) .....	núm	1.178.055
- Importe prima .....	mill pta	31.754
<b>Prima al ternero</b>		
- Beneficiarios .....	núm	29.586
- Animales primados (cabezas) .....	núm	542.580
- Importe prima .....	mill pta	8.958
<b>PORCINO</b>		
<b>Medidas excepcionales de intervención</b>		
- Compra de cerdos ibéricos para transformación (Cabezas) .....	núm	1.850
<b>Ayuda almacenamiento privado de carne</b>		
- Cantidad almacenada .....	t	3.773
<b>OVINO Y CAPRINO</b>		
<b>Prima a la oveja y a la cabra</b>		
- Beneficiarios .....	núm	94.443
- Ovejas primadas (cabezas) .....	núm	15.526.836
- Cabras primadas (cabezas) .....	núm	1.811.288
- Importe prima .....	mill pta	70.669
<b>LECHE Y PRODUCTOS LACTEOS</b>		
<b>Intervención en mantequilla</b>		
- Existencias iniciales .....	t	38.619
- Compras .....	t	2.259
- Salidas .....	t	35.144
- Existencias finales .....	t	5.734
<b>Intervención en leche en polvo</b>		
- Existencias iniciales .....	t	294
- Salidas .....	t	294
<b>Ayuda a la leche y derivados para centros escolares</b>		
- Importe ayuda .....	mill pta	1.776
<b>Ayuda a la mantequilla y nata para repostería</b>		
- Mantequilla y nata .....	t	9.442
- Importe ayuda .....	mill pta	1.369
<b>Ayuda por abandonos definitivos de la producción lechera</b>		
- Abandono definitivo 4 (4ª anualidad)		<b>Año 1995</b>
Fondos nacionales		
• Volumen .....	t	335.104
• Importe indemnizaciones .....	mill pta	3.132
Fondos comunitarios		
• Volumen .....	t	304.050
• Importe indemnizaciones .....	mill pta	3.295
- Abandono definitivo 5 (2ª anualidad)		
Fondos nacionales		
• Volumen .....	t	285.199
• Importe indemnizaciones .....	mill pta	3.708
<b>Gestión de la tasa suplementaria</b>		
- Entregas de leche		
• Ganaderos con entregas .....	núm	105.223
• Entregas ajustadas .....	t	5.354.578
- Ventas directas .....	t	121.460

# TRANSFERENCIAS COMUNITARIAS FEOGA-GARANTIA

	Año 1995 (Mill pta)
<b>CULTIVOS HERBACEOS</b>	<b>329.936,7</b>
- Ayuda por superficie a la producción de cereales	158.878,8
- Ayuda por superficie suplementaria al trigo duro	37.329,0
- Ayuda por superficie a la producción de leguminosas	4.901,5
- Ayuda por superficie a la producción de lino no textil	291,5
- Ayuda por superficie a la producción de oleaginosas	77.621,0
- Retirada de tierras vinculada a las ayudas por superficie	50.914,9
<b>CEREALES</b>	<b>4.795,6</b>
- Ayuda a la producción de fécula de patata	15,4
- Ayuda a la utilización del almidón y fécula de patata	1.579,1
- Restituciones a la exportación	7.680,8
- Gastos técnicos y financieros de almacenamiento público	461,0
- Compensación depreciación existencias y otros gastos de intervención	-5.498,6
- Distribución gratuita personas desfavorecidas	557,9
<b>ARROZ</b>	<b>723,8</b>
- Restituciones a la exportación	723,8
<b>PROTEAGINOSAS</b>	<b>23.396,9</b>
- Ayuda a la utilización de leguminosas	-4,8
- Ayuda a la producción de leguminosas grano	10.671,2
- Ayuda a la producción de forrajes desecados	12.730,5
<b>AZUCAR E ISOGLUCOSA</b>	<b>11.554,8</b>
- Reembolso gastos de almacenamiento	3.818,5
- Ayuda a la utilización industria química	1.896,0
- Ayuda a la producción de remolacha y caña	1.753,5
- Participación comunitaria a la ayuda nacional de España	56,9
- Restituciones a la exportación	4.029,9
<b>ALGODON</b>	<b>8.242,6</b>
- Ayuda a la producción de algodón	8.160,8
- Ayuda a los pequeños productores	81,8
<b>GUSANO DE SEDA</b>	<b>0,2</b>
- Ayuda a la producción	0,2
<b>LINO TEXTIL Y CAÑAMO</b>	<b>486,4</b>
- Ayuda a la producción de lino textil	419,1
- Ayuda a la producción de cáñamo	67,3
<b>LUPULO</b>	<b>101,1</b>
- Ayuda a la producción	101,1
<b>TABACO</b>	<b>22.908,9</b>
- Ayuda a la producción	22.631,8
- Restituciones a la exportación	277,1
<b>ACEITE DE OLIVA</b>	<b>121.845,9</b>
- Ayuda a la producción	110.690,2
- Ayuda al consumo	10.248,4
- Ayuda al almacenamiento privado	2,0
- Ayuda a la utilización de aceite de oliva en conservas	1.076,0
- Catastro Oleícola y Mejora de la calidad del aceite	1.309,9
- Aceituna de mesa: Fondos de relevo y acciones de promoción del consumo	210,1
- Restituciones a la exportación	1.924,6
- Gastos técnicos y financieros de almacenamiento público	279,8
- Compensación depreciación existencias y otros gastos de intervención	-4.822,6
- Distribución gratuita personas desfavorecidas	927,5
<b>OLEAGINOSAS</b>	<b>-4,8</b>
- Ayuda a la transformación de oleaginosas	-4,8
<b>VINOS Y ALCOHOLES</b>	<b>29.307,0</b>
- Destilación obligatoria de subproductos vinificación	1.773,8
- Destilación obligatoria de vinos que no sean de mesa	20,7
- Destilación de vinos de mesa	1.873,0
- Ayuda al almacenamiento privado de vinos y mostos	1.020,0
- Ayuda a la transformación en zumo de uva	856,8
- Campaña promoción consumo zumo de uva	209,2
- Prima al abandono definitivo superficies plantadas de vid	16.926,3
- Restituciones a la exportación	2.957,2
- Gastos técnicos y financieros de almacenamiento público	863,8
- Compensación depreciación existencias alcohol y otros gastos de intervención	2.806,2
<b>FRUTAS Y HORTALIZAS</b>	<b>73.302,0</b>
- Compensación financiera por retiradas del mercado de cítricos	2.303,8
- Compensación financiera por retiradas del mercado de frutas	1.668,8
- Compensación financiera por retiradas del mercado de hortalizas	748,8

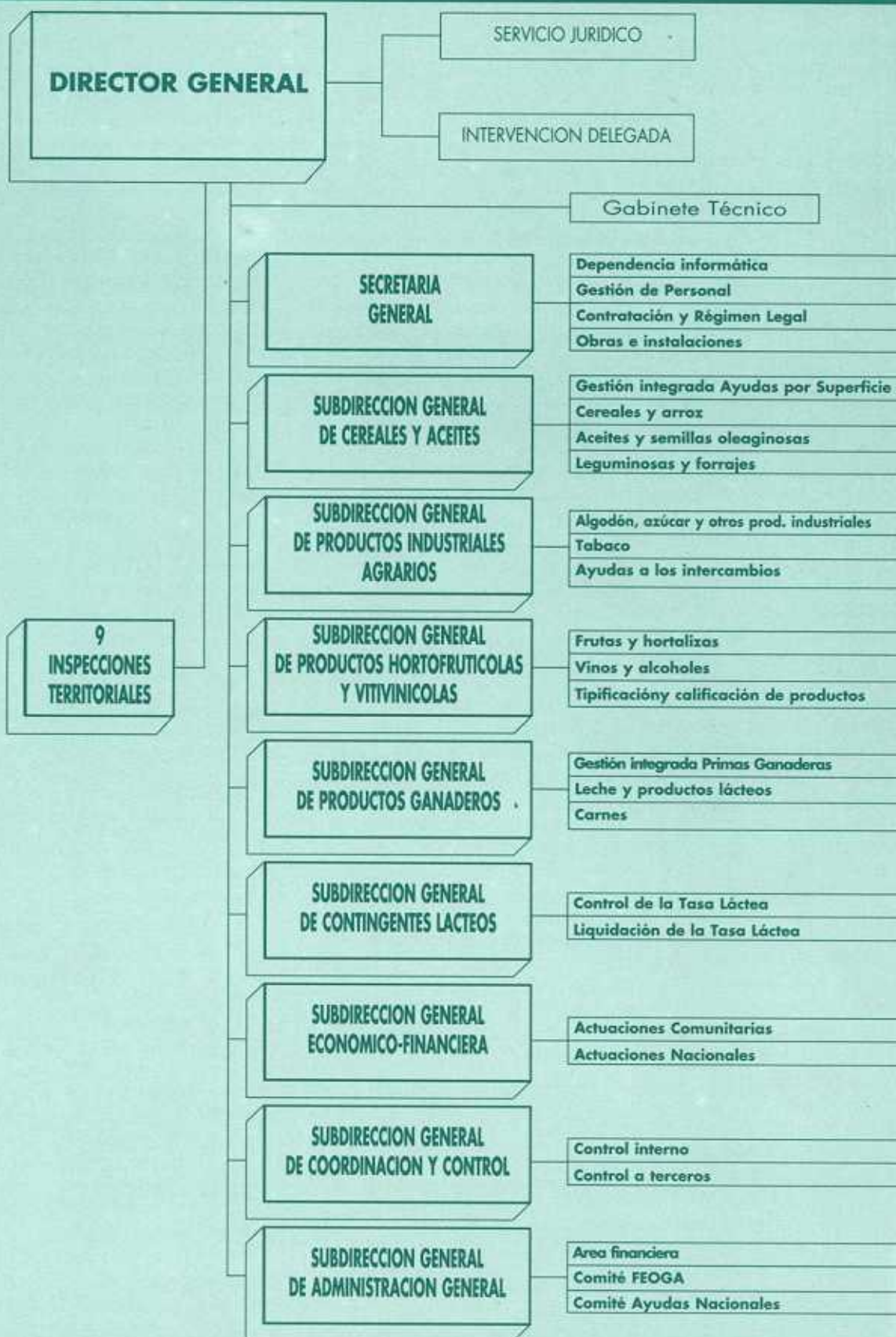
# TRANSFERENCIAS COMUNITARIAS FEOGA-GARANTIA

	AÑO 1995 (Mill pta)	
- Ayuda a la transformación de cítricos .....		17.489,3
- Ayuda a la transformación de tomates .....		10.593,3
- Ayuda a la transformación de frutas .....		3.029,7
- Ayuda a la producción de uvas para pasificación .....		541,2
- Ayuda a la comercialización del plátano (Canarias) .....		11.016,9
- Ayudas plan de mejora frutos con cáscara .....		11.849,7
- Ayuda fondo de rotación frutos con cáscara .....		223,5
- Medidas de saneamiento de la producción .....		2.589,3
- Medidas de promoción .....		366,1
- Restituciones a la exportación .....		10.324,6
- Distribución gratuita .....		557,0
<b>VACUNO</b> .....	<b>46.897,2</b>	
- Prima a la vaca nodriza .....		25.912,4
- Prima al ternero .....		8.271,9
- Prima por extensificación .....		8.425,0
- Medidas de promoción y comercialización .....		21,9
- Restituciones a la exportación .....		4.207,0
- Gastos técnicos y financieros de almacenamiento público .....		-1,4
- Compensación depreciación existencias y otros gastos de intervención .....		-3.213,1
- Distribución gratuita personas desfavorecidas .....		3.273,5
<b>PORCINO</b> .....	<b>1.164,7</b>	
- Ayudas al almacenamiento privado de carne .....		197,1
- Mantenimiento del mercado: Peste porcina .....		57,5
- Restituciones a la exportación .....		910,1
<b>OVINO Y CAPRINO</b> .....	<b>88.696,0</b>	
- Prima a la oveja y a la cabra .....		71.105,4
- Prima en zonas desfavorecidas y de montaña .....		17.590,6
<b>LECHE Y PRODUCTOS LACTEOS</b> .....	<b>10.622,0</b>	
- Abandono definitivo producción láctea .....		3.282,8
- Compensación suspensión temporal de cuotas .....		-53,3
- Reestructuración sector lácteo .....		12,5
- Ayuda mantequilla y nata destino repostería .....		1.607,5
- Ayuda a la utilización de leche desnatada en polvo para alimentación animal .....		16,8
- Leche para escolares .....		1.138,6
- Acción de desarrollo del mercado y mejora de la calidad de la leche .....		353,2
- Almacenamiento privado de mantequilla y nata .....		5,4
- Restituciones a la exportación .....		3.237,6
- Gastos técnicos y financieros de almacenamiento público .....		191,6
- Compensación depreciación de existencias y otros gastos de intervención .....		-2.472,2
- Distribución gratuita personas desfavorecidas .....		2.676,5
- Acciones de ayuda alimentaria .....		625,0
<b>HUEVOS Y AVES</b> .....	<b>549,5</b>	
- Restituciones a la exportación .....		549,5
<b>SEMILLAS</b> .....	<b>550,2</b>	
- Cereales .....		273,8
- Gramíneas .....		19,3
- Leguminosas .....		257,1
<b>PRODUCTOS AGRICOLAS TRANSFORMADOS</b> .....	<b>4.159,1</b>	
- Restituciones a la exportación .....		4.159,1
<b>POSEICAN</b> .....	<b>22.129,6</b>	
- Aprovisionamiento productos vegetales y otras ayudas .....		6.186,1
- Aprovisionamiento productos animales y otras ayudas .....		15.943,5
<b>MONTANTES COMPENSATORIOS DE ADHESION</b> .....	<b>2,0</b>	2,0
<b>MONTANTES COMPENSATORIOS MONETARIOS</b> .....	<b>5,4</b>	
- A la importación .....		5,4
- A la exportación .....		-
<b>TOTAL</b> .....	<b>801.372,8</b>	

## CANTIDADES ABONADAS POR ESPAÑA AL FEOGA

<b>LECHE Y PRODUCTOS LACTEOS</b> .....	<b>9,5</b>	
- Tasa suplementaria .....		9,5
<b>MONTANTES COMPENSATORIOS MONETARIOS</b> .....	<b>204,0</b>	
- Percibidos a la importación .....		204,0
<b>IMPORTES POR IRREGULARIDADES O FRAUDES</b> .....	<b>23,0</b>	23,0
<b>TOTAL</b> .....	<b>236,5</b>	

# ORGANIZACION



MINISTERIO DE AGRICULTURA, PESCA Y ALIMENTACION  
FONDO ESPAÑOL DE GARANTIA AGRARIA

Beneficencia, 8. MADRID 28004. Tf. 347 65 00