

**Fondo Español de
Garantía Agraria**

RESUMEN DE ACTIVIDADES

**AÑO 1996
CAMPAÑA 1995-1996**

Ministerio de Agricultura, Pesca y Alimentación

ACTIVIDADES DE REGULACION

CULTIVOS HERBACEOS

	Unidad	CAMPAÑA 1995-96
APOYO A LOS PRODUCTORES DE CULTIVOS HERBACEOS		
Total cultivos herbáceos		
- Superficie	000ha	9.048
- Importe ayuda	mill pta	308.236
Cereales		
- Superficie	000 ha	6.315
- Importe ayuda	mill pta	188.654
Suplemento trigo duro (incluido en cereales)		
- Superficie	000 ha	578
- Importe ayuda	mill pta	35.269
Oleaginosas		
- Superficie	000 ha	1.158
- Importe ayuda	mill pta	67.509
Lino no textil		
- Superficie	000 ha	5
- Importe ayuda	mill pta	288
Proteaginosas		
- Superficie	000 ha	103
- Importe ayuda	mill pta	4.099
Retirada de tierras		
- Superficie	000 ha	1.467
- Importe ayuda	mill pta	47.686
LEGUMINOSAS		
Ayuda a la producción de leguminosas grano		
- Superficie	000 ha	347
- Importe ayuda	mill pta	10.677
FORRAJES		
Ayuda a la producción de forrajes desecados		
- Deshidratados artificialmente	000 t	1.261
- Secados de otra forma	000 t	41
- Importe ayuda	mill pta	14.778

CEREALES Y ARROZ

CEREALES

Actuaciones de intervención

- Existencias iniciales		
• Centeno	t	138
• Cebada	t	30.006
- Entradas		
• Centeno	t	98.989
• Cebada	t	99.935
- Salidas		
• Centeno	t	99.028
• Cebada	t	129.192
- Existencias finales		
• Centeno	t	99
• Cebada	t	749
Ayuda a la utilización de almidón y fécula de patata		
- Almidón de maíz y de trigo	t	139.778
- Fécula de patata	t	8.649
- Importe abonado	mill pta	1.046
Créditos para la comercialización de cereales		
- Certificaciones FEGA	000 t	1.002
- Concesiones Banca	mill pta	14.231
ARROZ		
Créditos para comercialización de arroz cáscara		
- Certificaciones FEGA	000 t	61
- Concesiones Banca	mill pta	2.131

ACTIVIDADES DE REGULACION

ACEITE DE OLIVA

	<u>Unidad</u>	<u>CAMPAÑA</u> <u>1995-96</u>
Actuaciones de intervención		
- Existencias iniciales	t	2.264
- Entradas	t	3
- Salidas	t	2.264
- Existencias finales	t	3
	<u>Unidad</u>	<u>CAMPAÑA</u> <u>1994-95</u>
Ayuda a la producción		
- Beneficiarios	núm	380.737
- Producción beneficiada	t	581.648
- Importe ayuda	mill pta	113.657
	<u>Unidad</u>	<u>CAMPAÑA</u> <u>1995-96</u>
Ayuda al consumo		
- Empresas	núm	414
- Aceite beneficiado	t	313.819
- Importe ayuda	mill pta	6.255
Ayuda a la utilización en conservas		
- Expedientes	núm	662
- Aceite beneficiado	t	4.611
- Importe ayuda	mill pta	587

PRODUCTOS INDUSTRIALES

AZUCAR

Ayuda a la utilización en la industria química

- Solicitudes de ayuda	núm	237
- Azúcar utilizada	t	49.554
- Importe ayuda	mill pta	3.062

Reembolso gastos de almacenamiento

- Solicitudes de ayuda	núm	76
- Suma de solicitudes mensuales	000 t	5.098
- Importe ayuda	mill pta	3.095

ALGODON

Ayuda a la producción

- Entregas (Actas de recepción)	núm	24.408
- Certificados de entrega en industria (peso neto)	t	101.543
- Importe ayuda	mill pta	12.012

TABACO

Ayuda a la producción

- Superficie contratada	ha	16.308
- Entradas en industrias transformadoras (peso neto)	t	42.093
- Importe ayuda	mill pta	19.221

LINO TEXTIL Y CAÑAMO

Ayuda a la producción de lino textil

- Solicitudes	núm	705
- Superficie	ha	11.054
- Importe ayuda	mill pta	1.399

Ayuda a la producción de cañamo

- Solicitudes	núm	85
- Superficie	ha	1.286
- Importe ayuda	mill pta	165

LUPULO

Ayuda a la producción

	<u>Unidad</u>	<u>CAMPAÑA</u> <u>1995</u>
- Agricultores beneficiados	núm	1.286
- Superficie (Cosecha 94)	ha	1.043
- Importe ayuda	mill pta	94

ACTIVIDADES DE REGULACION

VINOS Y ALCOHOLES

	Unidad	CAMPAÑA 1995-96
Declaraciones de producción (Cosecha 1995)	mill hl	18,5
Destilaciones		
- Prestaciones vnicas		
• Orujo	000 qm	2.568
• Lias y vino	000 hl	1.398
- Destilación uvas no viníferas	000 hl	15
- Destilación preventiva (primera y segunda fase)	000 hl	1.333
Contratos privados almacenamiento largo plazo		
- Mosto de uva y mosto concentrado	000 hl	480
- Vino de mesa	000 hl	1.068
Ayuda a la utilización de uva y mostos en la elaboración de zumo de uva		
- Mosto de uva y mosto concentrado	000 hl	514
- Importe ayuda	mill pta	715
Año 1996		
Movimiento de alcohol comunitario en depósitos del FEGA		
- Existencias iniciales	mill.l	43
- Entradas	mill.l	29
- Salidas	mill.l	27
- Existencias finales	mill.l	45

FRUTAS Y HORTALIZAS

	Unidad	CAMPAÑA 1995-96
Retiradas de productos		
- Hortalizas	t	55.081
- Frutas	t	60.375
- Citricos	t	77.513
- Importe total compensaciones financieras y distribución gratuita	mill pta	4.529
Ayuda al arranque de melocotoneros y nectarinos		
- Superficie de melocotoneros	ha	3.383
- Superficie de nectarinos	ha	386
- Importe ayuda	mill pta	3.113
Ayuda fondos de rotación frutos de cáscara y algarrobas		
- Importe ayuda FEOGA	mill pta	213
- Importe ayuda nacional	mill pta	47
Ayuda al cultivo de uvas para pasificación		
- Solicitudes concedidas	núm	2.393
- Superficie beneficiada	ha	3.182
- Importe ayuda	mill pta	448
Ayuda a la transformación de frutas y hortalizas		
- Tomate (materia prima)	t m p	844.674
- Frutas (producto transformado)	t p t	162.199
- Citricos (materia prima)	t m p	994.733
- Importe total ayuda transformación	mill pta	27.163
Ayuda a la comercialización de productos tropicales (Canarias)		
- Contratos	núm	205
- Cantidad comercializada	t	28.829
- Importe ayuda	mill pta	855
Ayuda al cultivo de patatas de consumo (Canarias). Año 1996		
- Beneficiarios	núm	5.942
- Superficie	ha	4.280
- Importe ayuda	mill pta	422
Ayuda a la comercialización del plátano (Canarias). Campaña 1996		
- Beneficiarios	núm	9.578
- Cantidad comercializada	t	345.751
- Importe ayuda	mill pta	16.601
Ayuda nacional a la inmovilización de patata de consumo. Año 1996		
- Cantidad inmovilizada	t	98.074
- Importe ayuda (nacional)	mill pta	292

ACTIVIDADES DE REGULACION

PRODUCTOS GANADEROS

	<u>Unidad</u>	<u>CAMPAÑA 1995-96</u>
VACUNO		
Intervención		
- Compras	t	13.493
- Existencias finales (30-06-96)	t	13.493
Prima a la vaca nodriza		
- Beneficiarios	núm	76.898
- Animales primados (cabezas)	núm	1.239.570
- Importe prima	mill pta	40.024
- Importe prima adicional de mantenimiento del sector	mill pta	6.766
Prima al ternero		
- Beneficiarios	núm	37.785
- Animales primados (cabezas)	núm	582.410
- Importe prima	mill pta	12.618
- Importe prima adicional de mantenimiento del sector	mill pta	3.444
	<u>Unidad</u>	<u>CAMPAÑA 1995-96</u>
PORCINO		
Ayuda almacenamiento privado de carne		
- Cantidad almacenada	t	2.359
OVINO Y CAPRINO		
Prima a la oveja y a la cabra		
- Beneficiarios	núm	93.563
- Ovejas primadas (cabezas)	núm	15.972.323
- Cabras primadas (cabezas)	núm	1.841.093
- Importe prima	mill pta	84.937
	<u>Unidad</u>	<u>CAMPAÑA 1995-96</u>
LECHE Y PRODUCTOS LACTEOS		
Intervención en mantequilla		
- Existencias iniciales	t	5.734
- Compras	t	1.411
- Salidas	t	5.523
- Existencias finales	t	1.622
Ayuda a la leche y derivados para centros escolares		
- Importe ayuda	mill pta	1.200
Ayuda a la mantequilla y nata para repostería		
- Mantequilla y nata	t	8.648
- Importe ayuda	mill pta	1.680
Ayuda por abandonos definitivos de la producción lechera		
- Abandono definitivo 4 (5ª anualidad)		
Fondos nacionales		
• Volumen	t	340.593
• Importe indemnizaciones	mill pta	3.183
Fondos comunitarios		
• Volumen	t	304.139
• Importe indemnizaciones	mill pta	3.296
- Abandono definitivo 5 (3ª anualidad)		
Fondos nacionales		
• Volumen	t	285.860
• Importe indemnizaciones	mill pta	3.716
	<u>Unidad</u>	<u>CAMPAÑA 1995-96</u>
Gestión de la tasa suplementaria		
- Entregas de leche		
• Ganaderos con entregas	núm	97.628
• Entregas ajustadas	t	5.575.753
- Ventas directas		
• Ganaderos con venta directa	núm	1.960
• Cantidad	t	92.483

TRANSFERENCIAS COMUNITARIAS FEOGA-GARANTIA

	AÑO 1996 (Mill pta)
CULTIVOS HERBACEOS	284.704,0
- Ayuda por superficie a la producción de cereales	145.594,3
- Ayuda por superficie suplementaria al trigo duro	34.436,2
- Ayuda por superficie a la producción de leguminosas	3.610,2
- Ayuda por superficie a la producción de lino no textil	984,5
- Ayuda por superficie a la producción de oleaginosas	64.674,5
- Retirada de tierras vinculada a las ayudas por superficie	35.404,3
CEREALES	1.038,2
- Ayuda a la utilización del almidón y fécula de patata	495,6
- Restituciones a la exportación	607,7
- Gastos técnicos y financieros de almacenamiento público	2.587,5
- Compensación depreciación existencias y otros gastos de intervención	-5.031,6
- Distribución gratuita personas desfavorecidas	2.379,0
ARROZ	574,9
- Restituciones a la exportación	574,9
PROTEAGINOSAS	27.037,1
- Ayuda a la producción de leguminosas grano	11.052,1
- Ayuda a la producción de forrajes desecados	15.985,0
AZUCAR E ISOGLUCOSA	12.226,5
- Reembolso gastos de almacenamiento	3.831,6
- Ayuda a la utilización industria química	2.502,0
- Ayuda a la producción de remolacha y caña	0,8
- Participación comunitaria a la ayuda nacional de España	967,4
- Restituciones a la exportación	4.924,7
ALGODON	32.728,0
- Ayuda a la producción de algodón	32.705,8
- Ayuda a los pequeños productores	22,2
GUSANO DE SEDA	0,2
- Ayuda a la producción	0,2
LINO TEXTIL Y CAÑAMO	1.555,5
- Ayuda a la producción de lino textil	1.391,0
- Ayuda a la producción de cañamo	164,5
LUPULO	103,3
- Ayuda a la producción	95,2
- Ayuda a la reconversión de plantaciones de lúpulo	8,1
TABACO	18.773,7
- Ayuda a la producción	18.710,2
- Restituciones a la exportación	63,5
ACEITE DE OLIVA	93.323,0
- Ayuda a la producción	79.633,9
- Ayuda al consumo	7.174,2
- Ayuda a la utilización de aceite de oliva en conservas	830,1
- Catastro Oleícola y Mejora de la calidad del aceite	2.275,4
- Aceituna de mesa: Acciones de promoción del consumo	104,5
- Restituciones a la exportación	2.790,2
- Gastos técnicos y financieros de almacenamiento público	33,5
- Compensación depreciación existencias y otros gastos de intervención	-231,0
- Distribución gratuita personas desfavorecidas	712,2
OLEAGINOSAS	20,6
- Ayuda a la transformación de oleaginosas	20,6
VINOS Y ALCOHOLES	35.932,8
- Destilación obligatoria de subproductos vinificación	1.860,6
- Destilación obligatoria de vinos que no sean de mesa	14,8
- Destilación de vinos de mesa	4.448,0
- Ayuda al almacenamiento privado de vinos y mostos	1.185,1
- Ayuda a la transformación en zumo de uva	527,3
- Campaña promoción consumo zumo de uva	286,5
- Prima al abandono definitivo superficies plantadas de vid	19.236,8
- Restituciones a la exportación	3.914,0
- Gastos técnicos y financieros de almacenamiento público	186,9
- Compensación depreciación existencias alcohol y otros gastos de intervención	4.272,8
FRUTAS Y HORTALIZAS	76.913,8
- Compensación financiera por retiradas del mercado de cítricos	2.431,2
- Compensación financiera por retiradas del mercado de frutas	6.265,7
- Compensación financiera por retiradas del mercado de hortalizas	1.061,3
- Ayuda a la transformación de cítricos	16.447,2
- Ayuda a la transformación de tomates	8.812,8
- Ayuda a la transformación de frutas	3.017,2

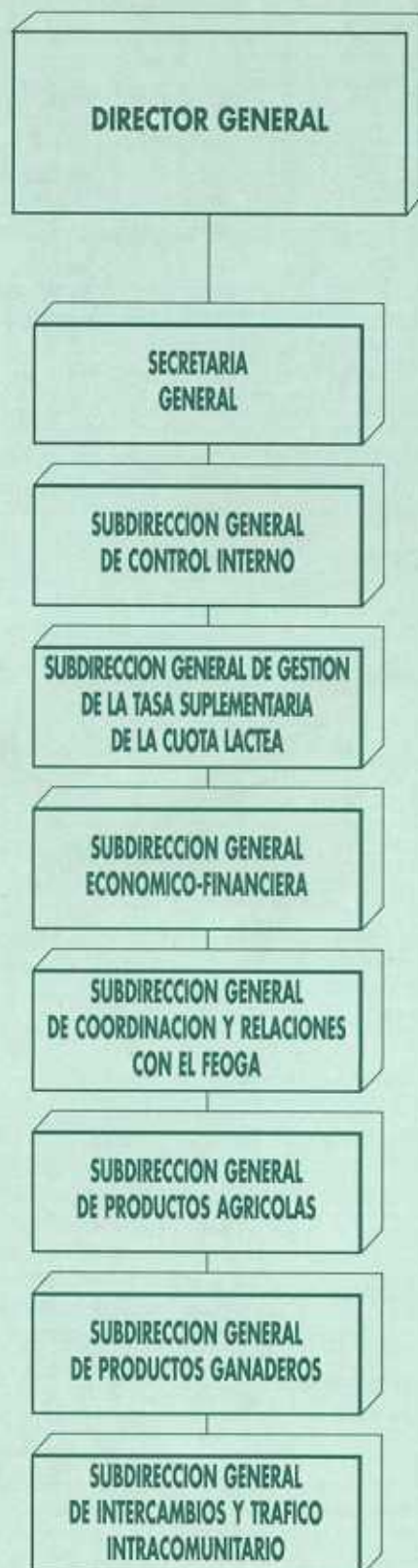
TRANSFERENCIAS COMUNITARIAS FEOGA-GARANTIA

	AÑO 1996 (Mill pta)	
- Ayuda a la producción de uvas para pasificación		447,2
- Ayuda a la comercialización del plátano (Canarias)		18.470,0
- Ayudas plan de mejora frutos con cáscara		12.206,6
- Ayuda fondo de rotación frutos con cáscara		215,6
- Medidas de saneamiento de la producción		3.176,0
- Medidas de promoción		291,2
- Restituciones a la exportación		3.602,5
- Distribución gratuita		469,3
VACUNO	79.239,6	
- Prima a la vaca nodriza		33.926,1
- Prima al ternero		11.121,0
- Prima por extensificación		9.205,2
- Compensación por pérdida de renta de los productores (e.e.b.)		10.216,5
- Medidas de promoción y comercialización		121,4
- Restituciones a la exportación		3.100,6
- Gastos técnicos y financieros de almacenamiento público		1.028,3
- Compensación depreciación existencias y otros gastos de intervención		9.622,8
- Distribución gratuita personas desfavorecidas		897,7
PORCINO	1.210,7	
- Ayudas al almacenamiento privado de carne		124,3
- Restituciones a la exportación		1.086,4
OVINO Y CAPRINO	79.907,8	
- Prima a la oveja y a la cabra		63.292,6
- Prima en zonas desfavorecidas y de montaña		16.615,2
LECHE Y PRODUCTOS LACTEOS	11.451,3	
- Abandono definitivo producción láctea		3.292,5
- Compensación suspensión temporal de cuotas		0,6
- Reestructuración sector lácteo		0,6
- Ayuda mantequilla y nata destino repostería		1.532,1
- Ayuda a la utilización de leche desnatada en polvo para alimentación animal		38,8
- Leche para escolares		1.267,3
- Acción de desarrollo del mercado y mejora de la calidad de la leche		68,1
- Restituciones a la exportación		3.358,6
- Gastos técnicos y financieros de almacenamiento público		80,7
- Compensación depreciación de existencias y otros gastos de intervención		-2.766,5
- Distribución gratuita personas desfavorecidas		4.578,5
HUEVOS Y AVES	172,4	
- Restituciones a la exportación		172,4
SEMILLAS	560,1	
- Cereales		276,5
- Gramíneas		46,1
- Leguminosas		225,9
- Oleaginosas		11,6
PRODUCTOS AGRICOLAS TRANSFORMADOS	4.284,0	
- Restituciones a la exportación		4.284,0
MONTANTES COMPENSATORIOS MONETARIOS	2,7	
- A la importación		2,7
POSEICAN	16.959,7	
- Aprovisionamiento productos vegetales y otras ayudas		4.957,0
- Aprovisionamiento productos animales y otras ayudas		12.002,7
AYUDAS A LA RENTA	599,9	
RETIRADA QUINQUENAL DE TIERRAS	352,0	352,0
MEDIDAS COMPLEMENTARIAS	26.526,3	
- Jubilación anticipada		1.231,3
- Medio ambiente		5.835,1
- Forestación		19.459,9
PRODUCTOS DE LA PESCA	444,9	444,9
TOTAL	806.643,0	

CANTIDADES ABONADAS POR ESPAÑA AL FEOGA

LECHE Y PRODUCTOS LACTEOS	41,0	
- Tasa suplementaria		36,3
- Tasa lineal		4,7
MONTANTES COMPENSATORIOS MONETARIOS	15,4	
- Percibidos a la importación		15,4
IMPORTES POR IRREGULARIDADES O FRAUDES	338,6	338,6
TOTAL	395,0	

ORGANIZACION



MINISTERIO DE AGRICULTURA, PESCA Y ALIMENTACION
FONDO ESPAÑOL DE GARANTIA AGRARIA

Beneficencia, 8. MADRID 28004. Tf. 347 65 00