

# Fondo Español de Garantía Agraria

## RESUMEN DE ACTIVIDADES

**AÑO 1999**  
**CAMPAÑA 1998-1999**



MINISTERIO  
DE AGRICULTURA, PESCA  
Y ALIMENTACIÓN

SURSECRETARIA

FEGA

Madrid 2000

# ACTIVIDADES DE REGULACIÓN

## CULTIVOS HERBÁCEOS

	Unidad	CAMPAÑA 1998-99
<b>APOYO A LOS PRODUCTORES DE CULTIVOS HERBÁCEOS</b>		
<b>Total cultivos herbáceos</b>		
- Solicitudes de ayuda «Superficies» .....	núm	455.252
- Superficie .....	000 ha	8.754
- Importe ayuda .....	mill pta	276.021
<b>Cereales</b>		
- Superficie .....	000 ha	6.258
- Importe ayuda .....	mill pta	186.389
<b>Suplemento trigo duro (incluido en cereales)</b>		
- Superficie .....	000 ha	562
- Importe ayuda .....	mill pta	33.918
<b>Oleaginosas</b>		
- Superficie .....	000 ha	1.060
- Importe ayuda .....	mill pta	49.462
<b>Lino no textil</b>		
- Superficie .....	000 ha	32
- Importe ayuda .....	mill pta	1.677
<b>Proteaginosas</b>		
- Superficie .....	000 ha	68
- Importe ayuda .....	mill pta	2.274
<b>Retirada de tierras</b>		
- Superficie .....	000 ha	1.336
- Importe ayuda .....	mill pta	36.219
- Superficie contratada para utilización .....	000 ha	23
<b>LEGUMINOSAS</b>		
<b>Apoyo a la producción de leguminosas grano</b>		
- Superficie .....	000 ha	383
- Importe ayuda .....	mill pta	10.608
<b>ARROZ</b>		
<b>Apoyo a los productores de arroz</b>		
- Superficie .....	000 ha	109
- Importe de ayuda .....	mill pta	3.170
<b>FORRAJES</b>		
<b>Ayuda a la producción de forrajes desecados</b>		
- Deshidratados artificialmente .....	000 t	1.668
- Secados de otra forma .....	000 t	93
- Importe ayuda .....	mill pta	17.496

## CEREALES Y ARROZ

<b>CEREALES</b>		
<b>Actuaciones de intervención</b>		
- Existencias iniciales		
• Cebada .....	t	407.732
• Centeno .....	t	12.576
- Compras		
• Cebada .....	t	804.479
• Centeno .....	t	15.358
- Salidas		
• Cebada .....	t	364.994
• Centeno .....	t	25.827
- Existencias finales		
• Cebada .....	t	847.217
• Centeno .....	t	2.107
<b>Ayuda a la utilización de almidón y fécula de patata</b>		
- Almidón de maíz y de trigo .....	000 t	171
- Fécula de patata .....	000 t	10
- Importe abonado .....	mill pta	939
<b>ARROZ</b>		
<b>Actuaciones de intervención</b>		
- Existencias iniciales .....	t	68.799
- Compras .....	t	95.738
- Salidas .....	t	45.014
- Existencias finales .....	t	119.523



# ACTIVIDADES DE REGULACIÓN

## ACEITE DE OLIVA

	Unidad	CAMPAÑA 1998-99
<b>Actuaciones de intervención</b> (De existencias de la Campaña 1997/98)		
- Existencias iniciales .....	t	90.278
- Salidas .....	t	62.008
• Por venta .....	t	55.626
• Ayuda necesitados Plan 1999 .....	t	6.382
- Existencias finales .....	t	28.270
• Disponibles .....	t	10.876
• No disponibles (desclasificado por calidad) .....	t	17.394
<b>CAMPAÑA 1997-98</b>		
<b>Ayuda a la producción</b>		
- Producción beneficiada .....	000 t	1.113
- Importe ayuda .....	mill pta	151.431
<b>CAMPAÑA 1998-99</b>		
<b>Ayuda a la utilización en conservas</b>		
- Expedientes .....	núm	827
- Aceite beneficiado .....	t	22.548
- Importe ayuda .....	mill pta	1.976

## PRODUCTOS INDUSTRIALES

### AZÚCAR

#### Ayuda a la utilización en la industria química

- Solicitudes de ayuda .....	núm	215
- Azúcar utilizada .....	000 t	58
- Importe ayuda .....	mill pta	4.094

#### Reembolso gastos de almacenamiento

- Solicitudes de ayuda .....	núm	63
- Suma de solicitudes mensuales .....	000 t	6.226
- Importe ayuda .....	mill pta	3.958

### ALGODÓN

#### Ayuda a la producción. Entregas en desmotadoras

- Actas de recepción .....	núm	60.099
- Certificados de entrega en industria. Peso neto con derecho a ayuda .....	000 t	337
- Importe ayuda .....	mill pta	36.913

### TABACO

#### Ayuda a la producción

- Superficie contratada .....	ha	14.418
- Entregas primadas .....	000 t	42
- Importe ayuda .....	mill pta	19.666

### LINO TEXTIL Y CÁÑAMO

#### Ayuda a la producción de lino textil

- Solicitudes de ayuda .....	núm	3.600
- Superficie beneficiada .....	ha	75.766
- Importe ayuda .....	mill pta	8.717

#### Ayuda a la producción de cáñamo

- Solicitudes de ayuda .....	núm	1.195
- Superficie beneficiada .....	ha	18.865
- Importe ayuda .....	mill pta	2.102

### LÚPULO

#### Ayuda a la producción

- Agricultores beneficiados .....	núm	744
- Superficie beneficiada (Cosecha 98) .....	ha	773
- Importe ayuda .....	mill pta	62

**CAMPAÑA  
1999**



# ACTIVIDADES DE REGULACIÓN

## VINOS Y ALCOHOLES

	Unidad	CAMPAÑA 1998-99
Declaraciones de producción (Cosecha 1998) .....	mill hl	33,3
<b>Destilaciones</b>		
- Prestaciones vnicas		
• Orujo .....	000 qm	3.965
• Lias y vino .....	000 hl	2.104
• Alcohol obtenido .....	000 hg <sup>o</sup>	34.356
- Destilación uvas de doble uso		
• Volumen destilado .....	000 hl	0,5
• Alcohol obtenido .....	000 hg <sup>o</sup>	4,9
- Destilación preventiva		
• Contratos aprobados .....	núm	613
• Sin contratos previos .....	núm	162
• Volumen autorizado a destilar .....	000 hl	4.412
• Alcohol a obtener .....	000 hg <sup>o</sup>	53.130
<b>Contratos privados almacenamiento largo plazo</b>		
- Mosto de uva y mosto concentrado .....	000 hl	1.652
- Vino de mesa .....	000 hl	887
<b>Ayuda a la utilización de uva y mostos en la elaboración de zumo de uva</b>		
- Mosto de uva y mosto de uva concentrado .....	000 hl	1.259
- Importe ayuda .....	mill. pta	1.789
		<b>Año 1999</b>
<b>Movimiento de alcohol comunitario en depósitos del FEGA</b>		
- Existencias iniciales .....	mill. l	38
- Entradas .....	mill. l	38
- Salidas .....	mill. l	26
- Existencias finales .....	mill. l	50

## FRUTAS Y HORTALIZAS

		CAMPAÑA 1998-99
<b>Retiradas de productos</b>		
- Hortalizas .....	000 t	191
- Frutas .....	000 t	110
- Cítricos .....	000 t	112
- Importe total indemnizaciones comunitarias y distribución gratuita .....	mill pta	6.652
<b>Ayuda a la transformación de frutas y hortalizas</b>		
- Tomate (materia prima) .....	000 t (mp)	972
- Frutas (producto transformado) .....	000 t (pt)	226
- Cítricos (materia prima) .....	000 t (mp)	1.333
- Importe total ayuda transformación .....	mill. pta	24.348
		<b>Año 1999</b>
<b>Ayuda a los Fondos Operativos de las OPs</b>		
- Importe total ayuda (pagos) .....	mill. pta	11.991
<b>Ayuda a los Fondos de Rotación de las OPs de frutos de cáscara y algarrobas</b>		
- Importe total ayuda (pagos) .....	mill. pta	75
<b>Ayuda a los Planes de Mejora de las Ops de frutos de cáscara y algarrobas</b>		
- Importe total ayuda (pagos) .....	mill. pta	14.894
<b>Ayudas al almacenamiento y compensaciones financieras de higos secos</b>		
- Compras realizadas (Cosecha 1998. Pagos a partir del año 2000) .....	t	2.431
		<b>CAMPAÑA 1998-99</b>
<b>Ayuda al cultivo de uvas para pasificación</b>		
- Solicitudes concedidas .....	núm	2.486
- Superficie beneficiada .....	ha	3.142
- Importe ayuda .....	mill. pta	465
<b>Ayuda al cultivo de espárrago blanco para transformación</b>		
- Superficie beneficiada .....	ha	2.231
- Importe ayuda .....	mill. pta	186
<b>Ayudas POSEICAN (específicas de Canarias)</b>		
- Importe ayuda (cultivo de patata de consumo y a la comercialización de productos tropicales) .....	mill. pta	1.924



# ACTIVIDADES DE REGULACIÓN

## PRODUCTOS GANADEROS

	Unidad	Año 1999
<b>VACUNO</b>		
<b>Intervención</b>		
- Existencias Iniciales .....	t	29.214
- Salidas .....	t	27.354
- Existencias finales .....	t	1.860
<b>CAMPAÑA 1998</b>		
<b>Prima a la vaca nodriza y al ternero</b>		
- Vacas nodrizas primadas		
Rebaños puros (sólo nodrizas) .....	núm	1.339.691
Rebaños mixtos .....	núm	62.038
- Productores afectados		
Rebaños puros (sólo nodrizas) .....	núm	70.075
Rebaños mixtos .....	núm	12.070
- Terneros primados		
Primer tramo de edad .....	núm	592.207
Segundo tramo de edad .....	núm	15.206
- Productores afectados		
Sólo 1.º tramo .....	núm	43.222
Sólo 2º tramo .....	núm	1.398
Ambos tramos .....	núm	2.494
<b>Año 1999</b>		
<b>Pagos</b>		
Prima a la vaca nodriza .....	mill pta	40.731
Prima al ternero .....	mill pta	14.251
Prima por extensificación .....	mill pta	15.861
Prima por comercialización temprana de terneros .....	mill pta	7
Importe total primas .....	mill pta	70.850
<b>PORCINO</b>		
<b>Almacenamiento privado de carne de porcino (a 31-12-99)</b>		
- Cantidades contratadas (almacenamiento acumulado) .....	t	23.896
- Cantidades almacenadas (almacenamiento acumulado) .....	t	23.519
<b>CAMPAÑA 1998</b>		
<b>OVINO Y CAPRINO</b>		
<b>Prima a la oveja y a la cabra</b>		
- Animales primados .....	núm	18.590.900
• Ovejas .....	núm	16.735.949
• Cabras .....	núm	1.854.951
<b>Año 1999</b>		
<b>Pagos</b>		
Prima de carácter general .....	mill pta	67.556
Prima en zonas desfavorecidas y de montaña .....	mill pta	17.543
Importe total primas .....	mill pta	85.099
<b>CAMPAÑA 1998-99</b>		
<b>LECHE Y PRODUCTOS LÁCTEOS</b>		
<b>Intervención en mantequilla</b>		
- Compras .....	t	3.812
- Existencias finales .....	t	3.812
Ayuda a la leche y derivados para centros escolares .....	mill pta	888
Ayuda a la mantequilla y nata para repostería .....	mill pta	1.142
<b>PERÍODO 1998-99</b>		
<b>GESTIÓN DE LA TASA SUPLEMENTARIA DE LA CUOTA LÁCTEA</b>		
<b>Entregas a compradores</b>		
- Compradores autorizados .....	núm	845
- Declaraciones presentadas .....	núm	836
- Ganaderos productores .....	núm	70.774
- Entregas sin ajustar por grasa .....	t	5.477.609
- Entregas ajustadas por grasa .....	t	5.533.890
- Porcentaje medio de grasa .....	%	3,697
<b>Ventas directas</b>		
- Ganaderos con cuota de venta directa .....	núm	1.210
- Declaraciones presentadas .....	núm	1.476
- Venta directa total declarada .....	t	62.701
<b>Liquidación tasa suplementaria</b>		
- Rebasamiento cuota entrega compradores .....	t	40.453
- Tasa unitaria aplicada .....	pta/kg	59,28
- Importe liquidable .....	mill pta	2.398
- Compradores con liquidación .....	núm	371



# TRANSFERENCIAS FEOGA-GARANTÍA - AÑO 1999

(Millones de pesetas)

<b>CULTIVOS HERBÁCEOS</b>	<b>274.259,5</b>	
- Ayuda por superficie a la producción de cereales		152.224,0
- Ayuda por superficie suplementaria al trigo duro		36.045,9
- Ayuda por superficie a la producción de proteaginosas		2.151,4
- Ayuda por superficie a la producción de lino no textil		1.376,5
- Ayuda por superficie a la producción de oleaginosas		44.352,7
- Retirada de tierras vinculada a las ayudas por superficie		38.168,6
- Recuperaciones, Irregularidades o Fraudes		-59,6
<b>CEREALES</b>	<b>11.259,4</b>	
- Ayuda a la producción de fécula de patata		2,4
- Ayuda a la utilización del almidón y fécula de patata		1.544,2
- Restituciones a la exportación		5.474,0
- Gastos técnicos y financieros de almacenamiento público		3.333,3
- Compensación depreciación existencias y otros gastos de intervención		249,5
- Distribución gratuita personas desfavorecidas		656,0
<b>ARROZ</b>	<b>11.750,9</b>	
- Ayuda por superficie a la producción		4.696,1
- Restituciones a la exportación		3.015,6
- Gastos técnicos y financieros de almacenamiento público		707,8
- Compensación depreciación existencias y otros gastos de intervención		1.889,6
- Distribución gratuita personas desfavorecidas		702,3
- Acciones de ayuda alimentaria		739,5
<b>LEGUMINOSAS GRANO Y FORRAJES</b>	<b>29.268,9</b>	
- Ayuda por superficie a la producción de leguminosas grano		9.605,4
- Ayuda a la producción de forrajes desecados		19.672,8
- Recuperaciones, Irregularidades o Fraudes		-9,3
<b>AZÚCAR E ISOGLUCOSA</b>	<b>14.856,8</b>	
- Reembolso gastos de almacenamiento		3.673,4
- Ayuda a la utilización en la industria química		4.417,4
- Restituciones a la exportación		6.777,1
- Recuperaciones, Irregularidades o Fraudes		-11,1
<b>ALGODÓN</b>	<b>42.113,8</b>	
- Ayuda a la producción		42.113,8
<b>GUSANOS DE SEDA</b>	<b>0,8</b>	
- Ayuda a la producción		0,8
<b>LINO TEXTIL Y CÁÑAMO</b>	<b>8.795,5</b>	
- Ayuda a la producción de lino textil		6.703,2
- Ayuda a la producción de cáñamo		2.092,3
<b>LUPULO</b>	<b>60,5</b>	
- Ayuda a la producción		60,5
<b>APICULTURA</b>	<b>662,1</b>	
<b>TABACO</b>	<b>14.285,2</b>	
- Ayuda a la producción		14.285,2
- Recuperaciones, Irregularidades o Fraudes		1,0
<b>ACEITE DE OLIVA</b>	<b>150.188,1</b>	
- Ayuda a la producción		147.330,9
- Ayuda a la producción de aceituna de mesa		2.048,5
- Ayuda al consumo		1.312,4
- Ayuda al almacenamiento privado		1.084,3
- Ayuda a la utilización de aceite de oliva en conservas		1.583,6
- Catastro Oleícola y Mejora de la calidad del aceite		2.741,9
- Restituciones a la exportación		66,4
- Gastos técnicos y financieros de almacenamiento público		2.183,8
- Compensación depreciación existencias y otros gastos de intervención		-9.430,4
- Distribución gratuita personas desfavorecidas		1.293,0
- Recuperaciones, Irregularidades o Fraudes		-26,3
<b>VINOS Y ALCOHOLES</b>	<b>31.075,1</b>	
- Destilación obligatoria de subproductos vinificación		2.988,1
- Destilación obligatoria de vinos que no sean de mesa		0,5
- Destilación de vinos de mesa		15.561,3
- Ayuda al almacenamiento privado de vinos y mostos		1.841,3
- Ayuda a la utilización de mostos		1.808,0
- Medidas de promoción del zumo de uva		89,2
- Prima al abandono definitivo superficies plantadas de vid		10,1
- Restituciones a la exportación		2.750,2
- Gastos técnicos y financieros de almacenamiento público		102,1
- Compensación depreciación existencias alcohol y otros gastos de intervención		5.938,8
- Recuperaciones, Irregularidades o Fraudes		-14,5
<b>FLORICULTURA</b>	<b>203,0</b>	
- Medidas de promoción		203,0
<b>FRUTAS Y HORTALIZAS</b>	<b>77.920,3</b>	
- Compensación financiera por retiradas del mercado de cítricos		2.398,6
- Compensación financiera por retiradas del mercado de frutas		1.540,4
- Compensación financiera por retiradas del mercado de hortalizas		1.634,8
- Ayuda a la transformación de cítricos		13.389,5
- Ayuda a la transformación de tomates		7.127,5
- Ayuda a la transformación de frutas		3.441,3



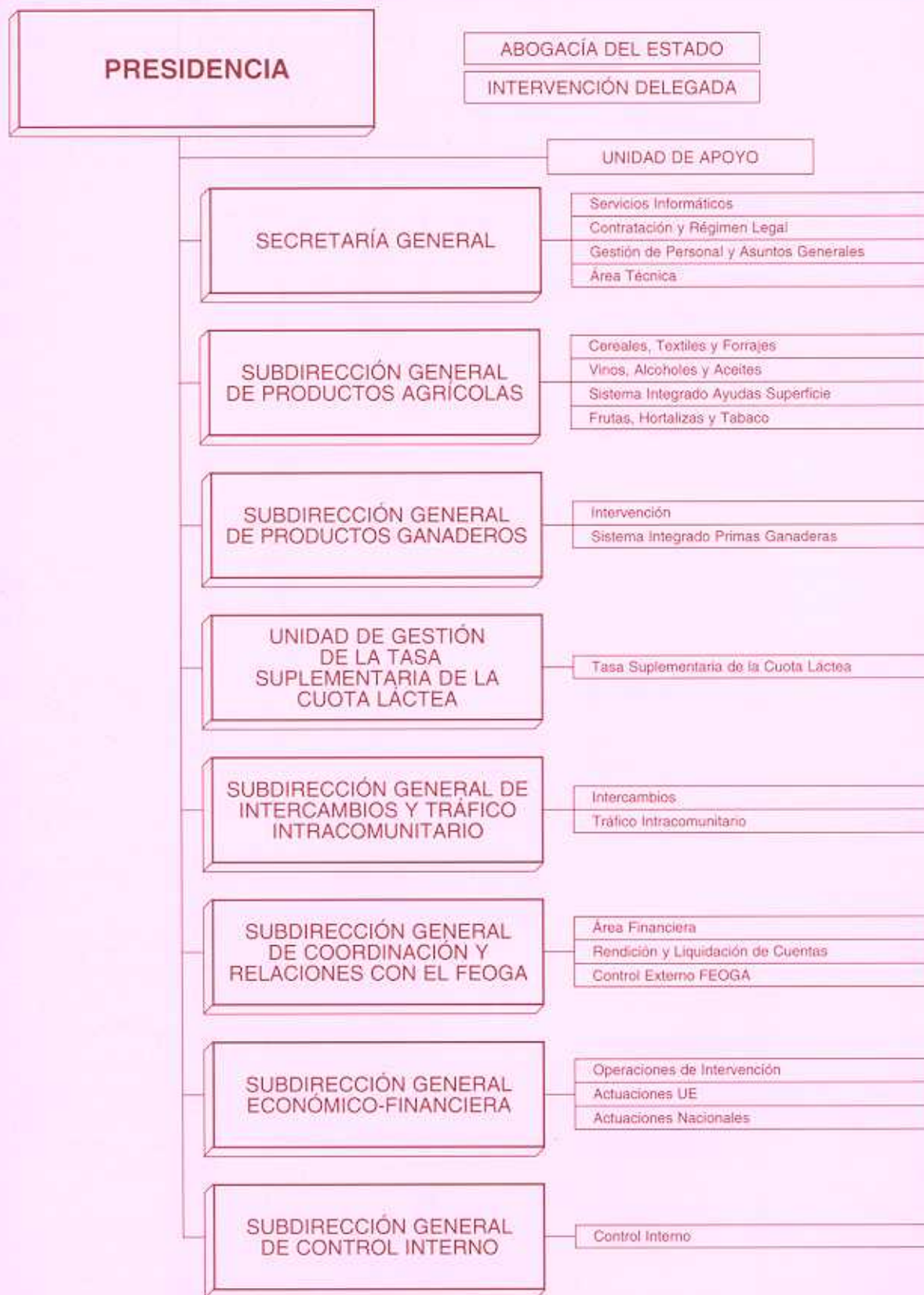
# TRANSFERENCIAS FEOGA-GARANTÍA - AÑO 1999

(Millones de pesetas)

- Ayuda a la producción de uvas para pasificación .....	462,2	
- Ayuda a la comercialización del plátano (Canarias) .....	16.002,6	
- Ayuda pian de mejora frutos de cáscara .....	15.871,1	
- Fondo de rotación de frutos de cáscara .....	72,4	
- Medidas de saneamiento de la producción .....	6,3	
- Medidas de promoción .....	621,0	
- Fondos operativos de las Organizaciones de Productores .....	11.958,7	
- Otras intervenciones .....	21,7	
- Medidas específicas en favor de los productores de avellanas .....	309,5	
- Ayudas al espárrago .....	312,2	
- Restituciones a la exportación .....	2.290,4	
- Distribución gratuita .....	571,4	
- Recuperaciones, Irregularidades o Fraudes .....	-111,3	
<b>VACUNO</b> .....	<b>75.484,1</b>	
- Prima a la vaca nodriza .....	40.730,9	
- Prima al ternero .....	14.251,2	
- Prima por extensificación .....	15.860,7	
- Prima por sacrificio precoz de los terneros .....	7,2	
- Medidas de promoción .....	267,8	
- Restituciones a la exportación .....	3.080,2	
- Gastos técnicos y financieros de almacenamiento público .....	843,8	
- Compensación depreciación existencias y otros gastos de intervención .....	-5.381,6	
- Distribución gratuita personas desfavorecidas .....	5.181,7	
- Acciones de ayuda alimentaria .....	650,8	
- Recuperaciones, Irregularidades o Fraudes .....	-8,6	
<b>PORCINO</b> .....	<b>5.857,2</b>	
- Almacenamiento privado de carne de porcino .....	1.300,5	
- Medidas de apoyo al mercado: Peste porcina .....	93,1	
- Restituciones a la exportación .....	2.642,2	
- Acciones de ayuda alimentaria .....	1.821,4	
<b>OVINO Y CAPRINO</b> .....	<b>85.078,1</b>	
- Prima a la oveja y a la cabra .....	67.555,8	
- Prima en zonas desfavorecidas y de montaña .....	17.542,9	
- Recuperaciones, Irregularidades o Fraudes .....	-20,6	
<b>LECHE Y PRODUCTOS LÁCTEOS</b> .....	<b>10.043,3</b>	
- Abandono definitivo producción láctea .....	18,3	
- Ayuda mantequilla destino repostería y otros productos .....	1.212,1	
- Ayuda a la utilización de leche desnatada en polvo para alimentación animal .....	156,6	
- Almacenamiento privado de mantequilla y nata .....	3,9	
- Leche para escolares .....	902,7	
- Medidas de promoción .....	155,4	
- Otras medidas .....	0,8	
- Restituciones a la exportación .....	4.977,4	
- Gastos técnicos y financieros de almacenamiento público .....	142,2	
- Compensación depreciación de existencias y otros gastos de intervención .....	2.919,2	
- Distribución gratuita personas desfavorecidas .....	1.178,7	
- Tasa suplementaria .....	-1.607,4	
- Recuperaciones, Irregularidades o Fraudes .....	-16,6	
<b>HUEVOS Y AVES</b> .....	<b>144,8</b>	
- Restituciones a la exportación .....	144,8	
<b>SEMILLAS</b> .....	<b>1.815,7</b>	
- Cereales .....	520,2	
- Gramíneas .....	115,9	
- Leguminosas .....	1.029,7	
- Oleaginosas .....	149,9	
<b>PRODUCTOS AGRÍCOLAS TRANSFORMADOS</b> .....	<b>3.482,5</b>	
- Restituciones a la exportación .....	3.532,2	
- Recuperaciones, Irregularidades o Fraudes .....	-49,7	
<b>POSEICAN</b> .....	<b>19.833,2</b>	
- Aprovisionamiento .....	17.223,9	
- Otras ayudas .....	2.609,3	
<b>MEDIDAS COMPLEMENTARIAS</b> .....	<b>41.355,8</b>	
- Jubilación anticipada .....	4.479,9	
- Medio ambiente .....	15.095,5	
- Forestación .....	21.817,6	
- Recuperaciones, Irregularidades o Fraudes .....	-37,2	
<b>PRODUCTOS DE LA PEÏCA</b> .....	<b>1.034,7</b>	
- Intervenciones y Ayudas .....	1.046,8	
- Recuperaciones, Irregularidades o Fraudes .....	-12,1	
<b>OTRAS RECUPERACIONES, IRREGULARIDADES O FRAUDES</b> .....	<b>-450,9</b>	
<b>MEDIDAS DE CONTROL Y PREVENCIÓN DEL FEOGA</b> .....	<b>635,0</b>	
<b>TOTAL</b> .....	<b>911.014,4</b>	
<b>LIQUIDACIÓN DE EJERCICIOS ANTERIORES</b> .....	<b>-35.163,5</b>	
<b>SALDO NETO</b> .....	<b>875.850,9</b>	



# ORGANIZACIÓN



MINISTERIO  
DE AGRICULTURA, PESCA  
Y ALIMENTACIÓN

SUBSECRETARÍA

FEGA