

# F E G A



## **RESUMEN DE ACTIVIDADES 2001 CAMPAÑA 2000 - 2001**



MINISTERIO  
DE AGRICULTURA, PESCA  
Y ALIMENTACIÓN

SUBSECRETARÍA

FONDO ESPAÑOL DE  
GARANTÍA AGRARIA

Madrid 2002

# ACTIVIDADES DE REGULACION

## CULTIVOS HERBACEOS

	<u>Unidad</u>	<u>CAMPAÑA 2000-2001</u>
<b>APOYO A LOS PRODUCTORES DE CULTIVOS HERBACEOS</b>		
<b>Total cultivos herbáceos</b>		
- Solicitudes de ayuda "Superficies".....	núm	348.912
- Superficie.....	000 ha	8.813
- Importe ayuda.....	mill pta	298.116
<b>Cereales</b>		
- Superficie.....	000 ha	6.590
- Importe ayuda.....	mill pta	219.919
<b>Suplemento trigo duro (incluido en cereales)</b>		
- Superficie.....	000 ha	583
- Importe de la ayuda.....	mill pta	33.600
<b>Oleaginosas</b>		
- Superficie.....	000 ha	850
- Importe ayuda.....	mill pta	41.308
<b>Lino no textil</b>		
- Superficie.....	000 ha	19
- Importe ayuda.....	mill pta	842
<b>Proteaginosas</b>		
- Superficie.....	000 ha	65
- Importe ayuda.....	mill pta	2.408
<b>Retirada de tierras</b>		
- Superficie.....	000 ha	1.289
- Importe ayuda.....	mill pta	33.639
- Superficie contratada para utilización.....	000 ha	48
<b>LEGUMINOSAS</b>		
<b>Apoyo a la producción de leguminosas grano</b>		
- Superficie.....	000 ha	332
- Importe ayuda.....	mill pta	9.776
<b>ARROZ</b>		
<b>Apoyo a los productores de arroz</b>		
- Superficie.....	000 ha	111
- Importe de ayuda.....	mill pta	3.519
<b>FORRAJES</b>		
<b>Ayuda a la producción de forrajes desecados</b>		
- Deshidratados artificialmente.....	000 t	1.955
- Secados de forma natural.....	000 t	108
- Importe ayuda.....	mill pta	17.803

## CEREALES Y ARROZ

<b>CEREALES</b>		
<b>Actuaciones de intervención</b>		
- Existencias iniciales		
. Cebada.....	t	29.013
. Centeno.....	t	461
- Compras		
. Cebada.....	t	633.821
. Centeno.....	t	173
- Salidas		
. Cebada (Ayuda alimentaria).....	t	64.567
. Centeno (Ayuda alimentaria).....	t	461
- Existencias finales		
. Cebada.....	t	598.267
. Centeno.....	t	173
<b>Ayuda a la utilización de almidón y fécula de patata</b>		
- Almidón de maíz y de trigo.....	000 t	157
- Fécula de patata.....	000 t	11
- Importe abonado.....	mill pta	674
<b>ARROZ</b>		
<b>Actuaciones de intervención</b>		
- Existencias iniciales.....		
	t	156.580
- Compras.....		
	t	91.124
- Salidas.....		
	t	58.472
- Existencias finales.....		
	t	189.232

## ACTIVIDADES DE REGULACION

### ACEITE DE OLIVA

	<u>Unidad</u>	<u>CAMPAÑA 2000-2001</u>
<b>Actuaciones de intervención</b> (De existencias de la Campaña 1997-98)		
- Existencias iniciales.....	t	18.227
- Salidas (Ayuda necesitados).....	t	15.205
- Existencias finales (Comprometido ayuda necesitados).....	t	3.022
<b>Ayuda al almacenamiento privado</b>		
- Ofertas adjudicadas.....	núm	132
- Aceite beneficiado.....	t	38.177
<b>CAMPAÑA 1999-2000</b>		
<b>Ayuda a la producción</b>		
- Producción beneficiada.....	000 t	740
- Importe ayuda.....	mill.pta	159.621
<b>CAMPAÑA 2000-2001</b>		
<b>Ayuda a la utilización en conservas</b>		
- Aceite beneficiado.....	000 t	24
- Importe de la ayuda.....	mill. pta	1.782

### PRODUCTOS INDUSTRIALES

		<u>CAMPAÑA 2000-2001</u>
<b>AZÚCAR</b>		
<b>Ayuda a la utilización en la industria química</b>		
- Solicitudes de ayuda.....	núm	188
- Azúcar utilizada.....	000 t	61
- Importe ayuda.....	mill pta	3.915
<b>Reembolso gastos de almacenamiento</b>		
- Solicitudes de ayuda.....	núm	63
- Suma de solicitudes mensuales.....	000 t	4.985
- Importe ayuda.....	mill pta	2.737
<b>ALGODÓN</b>		
<b>Ayuda a la producción. Entregas en desmotadoras</b>		
- Peso neto con derecho a ayuda.....	000 t	301
- Importe ayuda.....	mill pta	31.681
<b>TABACO</b>		
<b>Ayuda a la producción</b>		
- Superficie contratada.....	ha	13.197
- Entregas primadas.....	000 t	42
- Importe ayuda.....	mill pta	19.615
<b>LINO TEXTIL Y CÁÑAMO</b>		
<b>Ayuda a la producción de lino textil</b>		
- Solicitudes de ayuda.....	núm	828
- Superficie beneficiada.....	ha	6.354
- Importe ayuda.....	mill pta	516
<b>Ayuda a la producción de cáñamo</b>		
- Solicitudes de ayuda.....	núm	324
- Superficie beneficiada.....	ha	1.781
- Importe ayuda.....	mill.pta	191
<b>CAMPAÑA 2000</b>		
<b>LÚPULO</b>		
<b>Ayuda a la producción</b>		
- Agricultores beneficiados.....	núm	586
- Superficie beneficiada (Cosecha 2000).....	ha	718
- Importe ayuda.....	mill.pta	57

# ACTIVIDADES DE REGULACION

## VINOS Y ALCOHOLES

	<u>Unidad</u>	<u>CAMPAÑA 2000-2001</u>
<b>Declaraciones de producción (Cosecha 2000)</b> .....	mill hl	46
<b>Destilaciones</b>		
- Prestaciones vnicas		
. Orujo.....	000 qm	5.859
. Lías y vino.....	000 hl	2.977
. Alcohol obtenido.....	000 hgº	47.500
- Destilación para la obtención de alcohol de boca		
. Volumen autorizado.....	000 hl	7.265
. Volumen destilado.....	000 hl	7.199
. Alcohol obtenido.....	000 hgº	83.828
- Destilación de crisis		
. Volumen autorizado.....	000 hl	2.313
. Volumen destilado.....	000 hl	2.285
. Alcohol obtenido.....	000 hgº	26.297
<b>Movimiento de alcohol comunitario en depósitos del FEGA</b>		
- Existencias iniciales (al 31-12-2000).....	mill.l	38
- Entradas.....	mill.l	77
- Salidas.....	mill.l	31
- Existencias finales (al 31-12-2001).....	mill.l	84
<b>Ayudas</b>		
- Almacenamiento privado de vino de mesa y mostos		
. Contratos.....	núm	431
. Volumen.....	000 hl	5.173
- Almacenamiento privado de alcoholes obtenidos en la destilación de alcohol de boca		
. Solicitudes de ayuda.....	núm	149
. Volumen de alcohol objeto de almacenamiento.....	000 hl	323
- Utilización de uva y mostos en la elaboración de zumo de uva		
. Mosto de uva y mosto de uva concentrado.....	000 hl	1.389
. Importe ayuda.....	mill.pta	1.845

## FRUTAS Y HORTALIZAS

		<u>CAMPAÑA 2000-2001</u>
<b>Retiradas de productos</b>		
- Hortalizas.....	000 t	153
- Frutas.....	000 t	141
- Cítricos.....	000 t	83
- Importe total indemnizaciones comunitarias y distribución gratuita.....	mill pta	6.099
<b>Transformación</b>		
- Tomate (materia prima).....	000 t (mp)	976
- Frutas (producto transformado).....	000 t (pt)	177
- Cítricos (materia prima).....	000 t (mp)	603
- Importe total ayuda transformación.....	mill pta	13.907
<b><u>AÑO 2001</u></b>		
<b>Ayudas</b>		
- A los Fondos Operativos de las OPs.....	mill pta	16.493
- A los fondos de rotación de las OPs de frutos de cáscara y algarrobas.....	mill pta	54
- A los planes de mejora de las OPs de frutos de cáscara y algarrobas.....	mill pta	16.547
<b><u>CAMPAÑA 2000-2001</u></b>		
- Al cultivo de uvas para pasificación.....	mill pta	2.238
- POSEICAN (Canarias).....	mill pta	1.819

# ACTIVIDADES DE REGULACION

## PRODUCTOS GANADEROS

	<u>Unidad</u>	<u>AÑO 2001</u>
<b>VACUNO</b>		
<b>Intervención</b>		
Compra de carne de vacuno por la intervención (EEB)		
- Carne de vacuno con hueso		
. Existencias iniciales (1-01-2001).....	t	160
. Compras.....	t	59.432
. Existencias finales (30-09-2001).....	t	59.592
- Carne de vacuno sin hueso		
. Compras y existencias finales (30-09-2001).....	t	2.533
- Compra bovinos de más de 30 meses		
. Compras y existencias finales (30-09-2001).....	t	10.965
Sacrificio de animales de más de 30 meses para su destrucción (EEB)		
- Solicitudes de sacrificio.....	núm	24.619
- Animales sacrificados.....	núm	83.361
Ayuda a las carnes de toros de lidia (EEB)		
- Solicitudes presentadas.....	núm	4.303
- Animales afectados.....	núm	17.089
Almacenamiento privado de carne de vaca (EEB) (28.11.2000-2.02.2001)		
- Solicitudes.....	núm	14
- Volumen contratado.....	t	955
<b>CAMPAÑA</b>		
<b>2000</b>		
- Vacas nodrizas primadas.....	núm	1.399.938
- Terneros primados.....	núm	709.879
- Prima por sacrificio. Animales primados.....	núm	1.667.241
<b>AÑO 2001</b>		
- Total pagos primas.....	mill pta	97.541
<b>CAMPAÑA</b>		
<b>2000</b>		
<b>OVINO Y CAPRINO</b>		
<b>Prima a la oveja y a la cabra</b>		
- Animales primados.....	núm	18.841.583
<b>AÑO 2001</b>		
- Total pagos primas.....	mill pta	58.855
<b>CAMPAÑA</b>		
<b>2000-2001</b>		
<b>LECHE Y PRODUCTOS LACTEOS</b>		
<b>Intervención en mantequilla</b>		
- Existencias iniciales.....	t	17.256
- Compras.....	t	927
- Salidas.....	t	9.474
- Existencias finales.....	t	8.709
<b>Ayuda a la leche y derivados para centros escolares.....</b>	mill pta	1.288
<b>Ayuda a la mantequilla y nata para repostería.....</b>	mill pta	1.096
<b>PERIODO</b>		
<b>2000-2001</b>		
<b>GESTION DE LA TASA SUPLEMENTARIA DE LA CUOTA LACTEA</b>		
<b>Entregas a compradores</b>		
- Compradores autorizados.....	núm	630
- Declaraciones presentadas.....	núm	631
- Ganaderos productores.....	núm	54.910
- Entregas sin ajustar por grasa.....	000 t	5.553
- Entregas ajustadas por grasa.....	000 t	5.560
- Porcentaje medio de grasa.....	%	3,738
<b>Ventas directas</b>		
- Ganaderos con cuota de venta directa.....	núm	932
- Declaraciones presentadas.....	núm	976
- Venta directa total declarada.....	000 t	52.868
<b>Liquidación tasa suplementaria</b>		
- Importe liquidable.....	pta	-

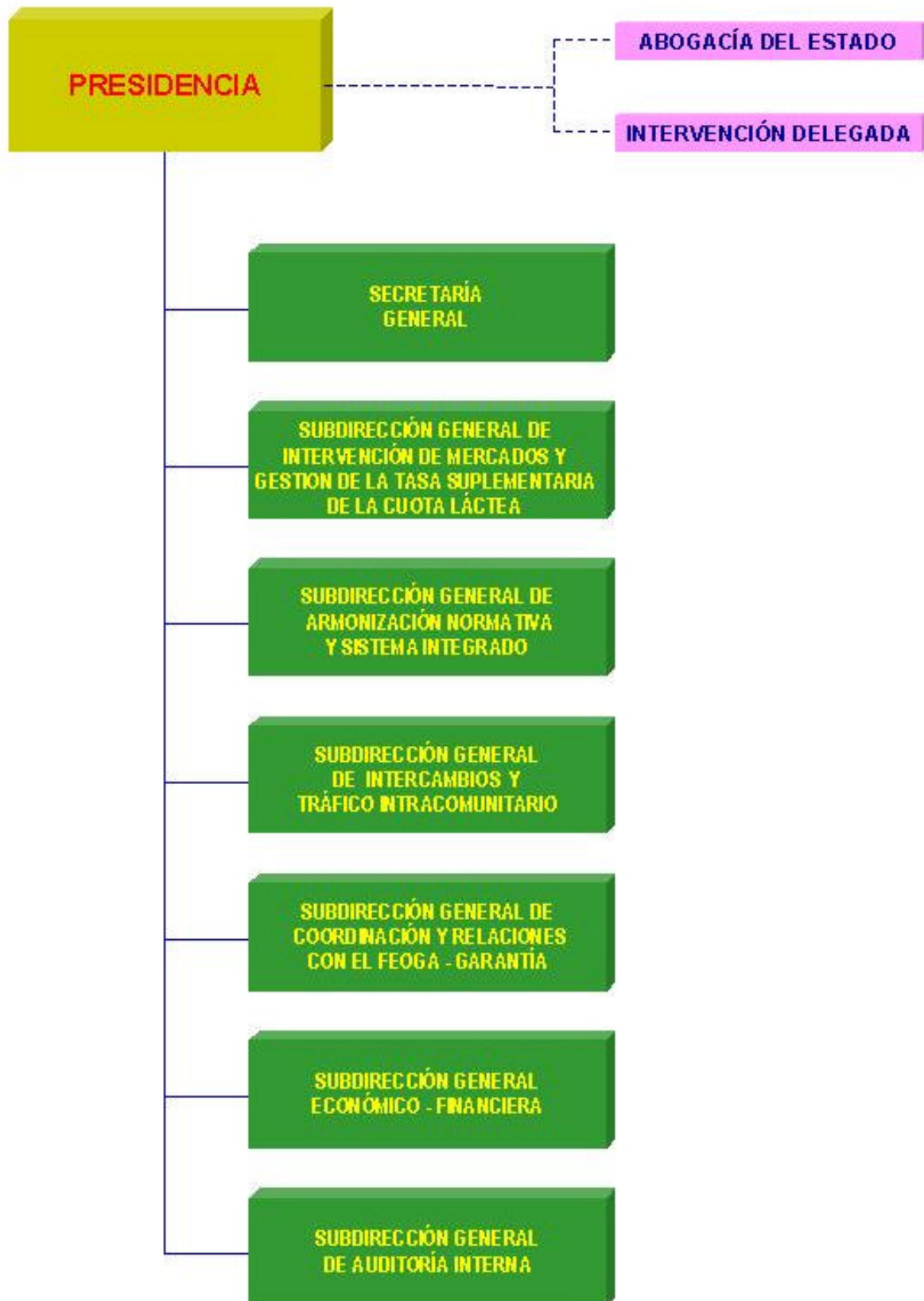
# TRANSFERENCIAS FEOGA-GARANTIA POR SECTORES. Año 2001

	<u>mill. pta.</u>	<u>miles EUR</u>
<b>CULTIVOS HERBACEOS</b>	<b>304.482,1</b>	<b>1.829.974,4</b>
Ayuda por superficie de cereales .....	187.136,4	1.124.712,5
Ayuda suplementaria al trigo duro .....	34.661,6	208.320,5
Ayuda por superficie de proteaginosas .....	3.065,7	18.425,2
Ayuda por superficie de lino no textil .....	390,3	2.345,6
Ayuda por superficie de oleaginosas .....	34.883,5	209.654,1
Retirada de tierras .....	44.520,7	267.574,8
Recuperaciones, Irregularidades o Fraudes .....	-176,1	-1.058,3
<b>CEREALES</b>	<b>2.445,9</b>	<b>14.700,3</b>
Ayuda a la producción de fécula de patata .....	2,5	15,0
Ayuda a la utilización de almidón y fécula de patata .....	486,0	2.920,9
Restituciones a la exportación .....	777,2	4.670,9
Gastos de almacenamiento público .....	1.722,2	10.350,6
Compensación depreciación existencias y otros gastos .....	-1.752,3	-10.531,5
Distribución gratuita personas desfavorecidas .....	1.210,3	7.274,4
<b>ARROZ</b>	<b>8.619,8</b>	<b>51.806,2</b>
Ayuda por superficie .....	3.465,1	20.825,6
Restituciones a la exportación .....	1.240,5	7.455,4
Gastos de almacenamiento público .....	1.422,4	8.548,9
Compensación depreciación existencias y otros gastos .....	978,4	5.880,7
Distribución gratuita personas desfavorecidas .....	1.513,4	9.095,6
<b>LEGUMINOSAS GRANO Y FORRAJES</b>	<b>38.415,5</b>	<b>230.881,8</b>
Ayuda por superficie de leguminosas grano .....	17.582,4	105.672,2
Ayuda a la producción de forrajes desecados .....	20.908,9	125.665,3
Recuperaciones, Irregularidades o Fraudes .....	-75,8	-455,7
<b>AZÚCAR E ISOGLUCOSA</b>	<b>9.196,5</b>	<b>55.272,0</b>
Reembolso gastos de almacenamiento .....	2.526,3	15.183,5
Ayuda a la utilización en industria química .....	3.518,8	21.148,5
Restituciones a la exportación .....	3.154,9	18.961,3
Recuperaciones, Irregularidades o Fraudes .....	-3,5	-21,3
<b>ALGODÓN</b>	<b>41.681,5</b>	<b>250.510,9</b>
Ayuda a la producción .....	41.681,5	250.510,9
<b>GUSANOS DE SEDA</b>	<b>0,9</b>	<b>5,6</b>
Ayuda a la producción .....	0,9	5,6
<b>LINO TEXTIL Y CAÑAMO</b>	<b>1.440,4</b>	<b>8.657,3</b>
Ayuda a la producción de lino textil .....	1.145,6	6.885,5
Ayuda a la producción de cáñamo .....	294,8	1.771,8
<b>LUPULO</b>	<b>54,3</b>	<b>326,3</b>
Ayuda a la producción .....	54,3	326,3
<b>APICULTURA</b>	<b>647,8</b>	<b>3.893,2</b>
<b>TABACO</b>	<b>15.747,2</b>	<b>94.642,6</b>
Ayuda a la producción .....	15.752,5	94.674,5
Recuperaciones, Irregularidades o Fraudes .....	-5,3	-31,9
<b>ACEITE DE OLIVA</b>	<b>165.862,7</b>	<b>996.854,8</b>
Ayuda a la producción .....	148.494,8	892.471,9
Ayuda a la producción de aceituna de mesa .....	9.977,8	59.968,0
Ayuda al consumo .....	5,5	33,3
Ayuda al almacenamiento privado .....	136,2	818,4
Ayuda utilización de aceite de oliva en conservas .....	1.418,4	8.524,8
Mejora de la calidad del aceite .....	2.175,5	13.074,8
Restituciones a la exportación .....	1,9	11,7
Gastos de almacenamiento público .....	492,9	2.962,1
Compensación depreciación existencias y otros gastos .....	1.281,3	7.700,8
Distribución gratuita personas desfavorecidas .....	2.128,2	12.790,6
Recuperaciones, Irregularidades o Fraudes .....	-249,8	-1.501,6
<b>VINOS Y ALCOHOLES</b>	<b>84.218,7</b>	<b>506.164,3</b>
Destilación obligatoria subproductos vinificación .....	4.016,1	24.137,3
Destilación de vinos de mesa .....	27.898,6	167.673,7
Ayuda almacenamiento privado de vinos y mostos .....	3.950,6	23.743,6
Ayuda a la utilización de mostos .....	2.401,7	14.434,6
Medidas de promoción del zumo de uva .....	-16,1	-96,8
Prima abandono definitivo superficies plantadas de vid .....	-2,8	-17,2
Acciones reestructuración y reconversión viñedo .....	28.673,4	172.330,7
Restituciones a la exportación .....	2.213,8	13.305,4
Gastos de almacenamiento público .....	439,4	2.640,7
Compensación depreciación existencias y otros gastos .....	14.743,5	88.610,2
Recuperaciones, Irregularidades o Fraudes .....	-99,5	-597,9
<b>SEMILLAS</b>	<b>1.661,2</b>	<b>9.983,7</b>
Cereales y arroz .....	417,4	2.508,6
Oleaginosas .....	17,6	105,6
Gramíneas .....	55,2	332,0
Leguminosas .....	1.171,0	7.037,5

# TRANSFERENCIAS FEOGA-GARANTIA POR SECTORES. Año 2001

	<u>mill. pta.</u>	<u>miles EUR</u>
<b>FRUTAS Y HORTALIZAS</b>	<b>83.527,3</b>	<b>502.008,9</b>
Compensación por retiradas de cítricos .....	2.393,9	14.387,9
Compensación por retiradas de frutas .....	1.312,4	7.887,6
Compensación por retiradas de hortalizas .....	1.552,1	9.328,1
Ayuda a la transformación de cítricos .....	7.522,0	45.208,3
Ayuda a la transformación de tomates .....	8.471,1	50.912,3
Ayuda a la transformación de frutas .....	2.324,7	13.971,8
Ayuda a la producción de uvas para pasificación .....	378,1	2.272,7
Ayuda a la comercialización del plátano .....	22.779,3	136.906,2
Fondo de rotación de frutos de cáscara .....	44,1	265,0
Ayuda plan de mejora frutos de cáscara .....	16.546,9	99.449,0
Medidas de promoción .....	372,5	2.238,8
Fondos operativos Organizaciones Productores .....	16.384,2	98.471,1
Otras intervenciones .....	50,8	305,3
Medidas específicas de ayuda al espárrago .....	82,8	497,4
Restituciones a la exportación .....	2.501,2	15.032,3
Distribución gratuita .....	1.022,6	6.145,7
Recuperaciones, Irregularidades o Fraudes .....	-211,4	-1.270,6
<b>VACUNO</b>	<b>124.358,9</b>	<b>747.412,2</b>
Prima a la vaca nodriza .....	43.267,1	260.040,8
Prima al ternero .....	18.861,8	113.361,4
Prima por extensificación .....	25.931,6	155.852,2
Prima por sacrificio .....	7.721,9	46.409,5
Pagos adicionales de las primas .....	1.757,6	10.563,1
Medidas de apoyo al mercado: EEB .....	3.866,6	23.238,6
Medidas de promoción .....	173,8	1.044,4
Almacenamiento privado de carne de vacuno .....	74,9	450,3
Restituciones a la exportación .....	6.715,8	40.362,7
Gastos de almacenamiento público .....	2.953,5	17.751,2
Compensación depreciación existencias y otros gastos .....	13.070,6	78.556,2
Recuperaciones, Irregularidades o Fraudes .....	-36,3	-218,2
<b>PORCINO</b>	<b>973,6</b>	<b>5.851,9</b>
Medidas de apoyo al mercado: Peste porcina .....	-0,1	-0,2
Restituciones a la exportación .....	973,7	5.852,1
<b>OVINO Y CAPRINO</b>	<b>58.798,8</b>	<b>353.388,1</b>
Prima a la oveja y a la cabra .....	41.314,4	248.304,3
Prima en zonas desfavorecidas y de montaña .....	17.540,9	105.423,1
Recuperaciones, Irregularidades o Fraudes .....	-56,5	-339,3
<b>LECHE Y PRODUCTOS LACTEOS</b>	<b>7.945,7</b>	<b>47.754,5</b>
Ayuda mantequilla destino repostería y otros .....	1.152,8	6.928,3
Ayuda leche desnatada polvo para alimentación animal .....	66,1	397,2
Leche para escolares .....	646,1	3.883,0
Medidas de promoción .....	70,4	423,2
Restituciones a la exportación .....	3.912,9	23.517,3
Gastos de almacenamiento público .....	326,9	1.964,5
Compensación depreciación existencias y otros gastos .....	-1.375,4	-8.266,4
Distribución gratuita personas desfavorecidas .....	4.213,5	25.324,0
Tasa suplementaria .....	-1.038,9	-6.244,0
Recuperaciones, Irregularidades o Fraudes .....	-28,7	-172,6
<b>HUEVOS Y AVES</b>	<b>118,7</b>	<b>713,3</b>
Restituciones a la exportación .....	118,7	713,3
<b>PRODUCTOS AGRICOLAS TRANSFORMADOS</b>	<b>3.401,7</b>	<b>20.444,7</b>
Restituciones a la exportación .....	3.493,4	20.995,7
Recuperaciones, Irregularidades o Fraudes .....	-91,7	-551,0
<b>POSEICAN</b>	<b>13.930,5</b>	<b>83.724,0</b>
Aprovisionamiento .....	11.402,4	68.529,8
Otras ayudas .....	2.528,1	15.194,2
<b>DESARROLLO RURAL</b>	<b>78.395,4</b>	<b>471.165,7</b>
Programas .....	78.590,2	472.336,8
Recuperaciones, Irregularidades o Fraudes .....	-194,8	-1.171,1
<b>PRODUCTOS DE LA PESCA</b>	<b>1.727,4</b>	<b>10.382,0</b>
Intervenciones y Ayudas .....	1.743,3	10.477,7
Recuperaciones, Irregularidades o Fraudes .....	-15,9	-95,7
<b>OTRAS RECUPERACIONES, IRREGULARIDADES O FRAUDES</b>	<b>-246,7</b>	<b>-1.482,7</b>
<b>AYUDAS AGROMONETARIAS</b>	<b>8,1</b>	<b>48,6</b>
<b>MEDIDAS DE CONTROL Y PREVENCIÓN DEL FEOGA</b>	<b>1.246,0</b>	<b>7.488,4</b>
Sistema de Información Geográfica (SIG) .....	1.295,1	7.783,8
Otras medidas .....	-49,1	-295,4
<b>TOTAL</b> .....	<b>1.048.659,9</b>	<b>6.302.573,0</b>
LIQUIDACION EJERCICIOS ANTERIORES .....	-51.404,5	-308.947,2
<b>SALDO NETO</b> .....	<b>997.255,4</b>	<b>5.993.625,8</b>

# ORGANIZACION



MINISTERIO  
DE AGRICULTURA, PESCA  
Y ALIMENTACIÓN