

F E G A



RESUMEN DE ACTIVIDADES 2006

CAMPAÑA 2005 - 2006



MINISTERIO
DE AGRICULTURA, PESCA
Y ALIMENTACIÓN

SUBSECRETARÍA

FONDO ESPAÑOL DE
GARANTÍA AGRARIA

Madrid 2007

ACTIVIDADES DE REGULACION

RÉGIMEN DE PAGO ÚNICO

	<u>Unidad</u>	<u>Año 2006</u>
RÉGIMEN DE PAGO ÚNICO		
Derechos asignados	núm	15.656.806
Beneficiarios	núm	858.138

CULTIVOS HERBACEOS

	<u>Unidad</u>	<u>CAMPAÑA 2005-2006</u>
APOYO A LOS PRODUCTORES DE CULTIVOS HERBACEOS		
Total cultivos herbáceos		
- Solicitudes de ayuda "Superficies"	núm	335.241
- Superficie	000 ha	8.685
- Importe ayuda	mill €	1.725
Cereales, oleaginosas, proteaginosas, lino no textil, lino y cáñamo textiles y retirada de tierras		
- Superficie	000 ha	8.640
- Importe ayuda	mill €	1.554
Trigo duro (suplemento + ayuda especial)		
- Superficie (incluida en apartado anterior)	000 ha	580
- Importe de la ayuda	mill €	163
Retirada no alimentaria (Non – Food)		
- Superficie	000 ha	44
- Importe ayuda	mill €	8
OTROS REGÍMENES DE AYUDA POR SUPERFICIE		
Prima específica a la calidad del trigo duro		
- Superficie	000 ha	579
- Importe ayuda	mill €	22
Prima a las proteaginosas		
- Superficie	000 ha	215
- Importe ayuda	mill €	12
Ayuda por superficie a los frutos de cáscara		
- Superficie	000 ha	283
- Importe ayuda	mill €	62
Ayuda a los cultivos energéticos		
- Superficie	000 ha	26
- Importe ayuda	mill €	1
Ayuda a la producción de leguminosas grano		
- Superficie	000 ha	317
- Importe ayuda	mill €	56
Ayuda específica al arroz		
- Superficie	000 ha	103
- Importe ayuda	mill €	112
FORRAJES		
Ayuda a la producción de forrajes desecados		
- Deshidratados artificialmente	000 t	1.793
- Secados de forma natural	000 t	119
- Importe ayuda	mill €	63

ARROZ

ARROZ		<u>CAMPAÑA 2005-2006</u>
Actuaciones de intervención		
- Existencias iniciales	t	89.560
- Compras	t	-
- Salidas	t	89.560
. Mercado interior	t	47.561
. Ayuda a los necesitados	t	27.999
. Transferencias Portugal	t	14.000
- Existencias finales	t	-

SEMILLAS

		<u>CAMPAÑA 2005-2006</u>
Ayuda a la producción de semillas		
- Cantidades beneficiadas	t	21.819
- Importe pagado	000 €	4.980

ACTIVIDADES DE REGULACION

ALMIDON Y FECULA DE PATATA

	<u>Unidad</u>	<u>CAMPAÑA 2005-2006</u>
ALMIDON Y FECULA DE PATATA		
Ayuda a la utilización de almidón y fécula de patata		
- Almidón de maíz y de trigo.....	t	178.553
- Fécula de patata.....	t	3.380
- Importe abonado.....	000 €	2.445
Ayuda a la producción de fécula de patata		
- Patata beneficiada.....	t	234
- Importe ayuda.....	000 €	2
- Fécula producida.....	t	30
- Importe de la prima.....	000 €	1

ACEITE DE OLIVA

	<u>Unidad</u>	<u>CAMPAÑA 2004-2005</u>
Ayuda a la producción		
- Producción beneficiada.....	000 t	1.038
- Importe ayuda.....	mill €	939

PRODUCTOS INDUSTRIALES

		<u>CAMPAÑA 2005-2006</u>
AZÚCAR		
Actuaciones de intervención		
- Existencias iniciales	t	12.000
- Compras.....	t	120.500
- Salidas.....	t	3.700
- Existencias finales	t	128.800
Ayuda a la utilización en la industria química		
- Azúcar e isoglucosa a utilizar según certificados emitidos.....	000 t	61
- Ayuda según certificados emitidos.....	000 €	19.456
- Azúcar e isoglucosa transformadas.....	000 t	65
ALGODÓN		
Ayuda a la producción. Entregas en desmotadoras		
- Peso neto con derecho a ayuda.....	000 t	356
- Fibra neta.....	000 t	115
- Importe ayuda.....	000 €	209.948
TABACO		
Ayuda a la producción		
- Superficie contratada.....	ha	12.101
- Entregas primadas.....	000 t	40
- Importe ayuda.....	mill €	111
LINO TEXTIL Y CÁÑAMO		
Ayuda a la producción		
- Superficie con derecho a ayuda.....	ha	734
- Importe ayuda.....	000 €	144
Ayuda a la transformación		
- Producción varilla.....	t	6.141
- Producción fibra.....	t	2.047
- Fibra objeto solicitud de ayuda.....	t	2.047
CAMPAÑA 2005-2006		
LÚPULO		
Ayuda a la producción. Cosecha 2005		
- Superficie beneficiada.....	000 ha	0,6
- Importe ayuda.....	000 €	260

ACTIVIDADES DE REGULACION

VINOS Y ALCOHOLES

	<u>Unidad</u>	<u>CAMPAÑA 2005-2006</u>
Declaraciones de producción (Cosecha 2005)	mill hl	39
Destilaciones		
- Prestaciones vnicas		
. Orujo.....	000 qm	5.553
. Lías y vino.....	000 hl	2.573
. Alcohol obtenido.....	000 hg°	45.749
- Destilación para la obtención de alcohol de boca		
. Volumen autorizado.....	000 hl	6.639
. Volumen destilado.....	000 hl	6.533
. Alcohol obtenido.....	000 hg°	82.334
- Destilación de crisis		
. Volumen autorizado.....	000 hl	229
Movimiento de alcohol comunitario en depósitos del FEGA (con referencia a alcohol puro)		
- Existencias iniciales (al 01.01.2006).....	mill l	87
- Entradas.....	mill l	57
- Salidas.....	mill l	47
- Existencias finales (al 31.12.2006).....	mill l	97
Ayudas		
- Almacenamiento privado de vino de mesa y mostos		
. Contratos.....	núm	1.375
. Volumen.....	000 hl	7.539
- Almacenamiento privado de alcoholes obtenidos en la destilación de alcohol de boca		
. Destilerías acogidas a la medida.....	núm	15
. Solicitudes de ayuda.....	núm	246
. Volumen de alcohol objeto de almacenamiento.....	000 hl	255

FRUTAS Y HORTALIZAS

		<u>CAMPAÑA 2005-2006</u>
Retiradas de productos		
- Hortalizas.....	000 t	37
- Frutas.....	000 t	79
- Cítricos.....	000 t	15
- Importe total indemnizaciones comunitarias y distribución gratuita.....	000 €	13.989
Transformación		
- Tomate (materia prima).....	000 t	2.622
- Melocotón y pera (materia prima).....	000 t	206
- Higos y ciruelas (producto transformado).....	000 t	6
- Cítricos (materia prima).....	000 t	973
- Importe ayudas transformación.....	000 €	189.057
Ayuda al cultivo de uvas para pasificación		
- Superficie beneficiada.....	ha	1.625
- Importe de la ayuda.....	000 €	1.504
<u>AÑO 2006</u>		
Ayudas		
- Fondos Operativos de las OPs.....	000 €	139.961
- Planes de mejora de las OPs de frutos de cáscara y algarobas.....	000 €	13.019
- POSEICAN (Canarias).....	000 €	22.958
- Ayuda al plátano.....	000 €	46.487

ACTIVIDADES DE REGULACION

PRODUCTOS GANADEROS

VACUNO	<u>Unidad</u>	<u>CAMPAÑA 2005</u>
Prima a la vaca nodriza, especial al ternero y prima por sacrificio		
- Vacas nodrizas primadas.....	núm	1.399.264
- Terneros primados.....	núm	695.500
- Prima por sacrificio. Animales primados.....	núm	1.991.186
<u>Año 2006</u>		
- Importe total primas.....	mill €	745
OVINO Y CAPRINO		
<u>CAMPAÑA 2005</u>		
Prima a la oveja y a la cabra		
- Animales primados.....	núm	18.435.751
<u>Año 2006</u>		
- Importe total primas.....	mill €	245
LECHE Y PRODUCTOS LACTEOS		
<u>CAMPAÑA 2005-2006</u>		
Intervención en mantequilla		
- Existencias iniciales (01.07.2005).....	t	39.971
- Compras.....	t	12.201
- Salidas.....	t	22.274
- Existencias finales (30.06.2006).....	t	29.898
Intervención en leche desnatada en polvo		
- Existencias iniciales (01.07.2005).....	t	484
- Compras.....	t	-
- Salidas.....	t	484
- Existencias finales (30.06.2006).....	t	-
Ayuda a la leche y derivados para centros escolares.....	000 €	2.085
Ayuda a la mantequilla y nata para repostería.....	000 €	4.159
Ayuda a la utilización de leche desnatada.....	000 €	276
<u>Año 2006</u>		
Prima láctea y Pagos adicionales		
- Importe total	mill €	15
GESTION DE LA TASA SUPLEMENTARIA DE LA CUOTA LACTEA		
<u>PERIODO 2005-2006</u>		
Entregas a compradores		
- Compradores autorizados.....	núm	413
- Declaraciones presentadas.....	núm	416
- Ganaderos productores.....	núm	30.564
- Entregas sin ajustar por grasa.....	000 t	5.946
- Entregas ajustadas por grasa.....	000 t	6.064
Ventas directas		
- Ganaderos con cuota de venta directa.....	núm	559
- Declaraciones presentadas.....	núm	591
- Venta directa total declarada.....	000 t	65

TRANSFERENCIAS FEOGA-GARANTIA Y FEAGA - Año 2006

(euros)

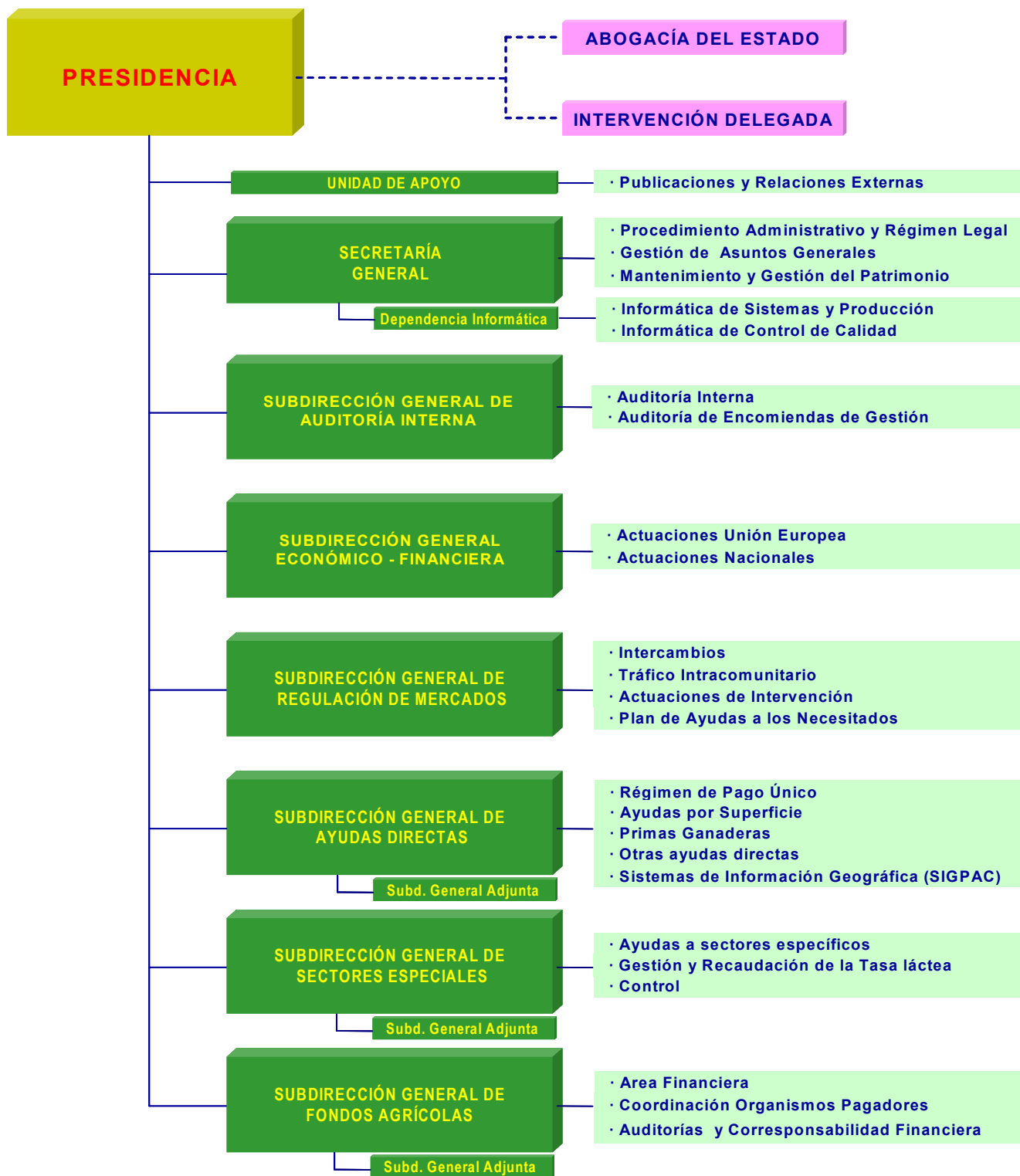
RÉGIMEN DE PAGO ÚNICO	2.197.422.337,45	
Pago único		2.197.422.337,45
CULTIVOS HERBACEOS	594.437.502,26	
Ayuda por superficie de cultivos herbáceos		460.524.651,59
Ayuda por superficie de cereales		5.343.854,22
Ayuda suplementaria al trigo duro		63.741.041,92
Prima a la calidad del trigo duro		21.229.437,37
Ayuda por superficie de proteaginosas		688.199,49
Prima a las proteaginosas		11.194.787,93
Ayuda por superficie de lino no textil		28.521,29
Ayuda por superficie de oleaginosas		25.106.552,17
Retirada de tierras		6.580.456,28
CEREALES	-6.098.642,48	
Restituciones a la exportación		1.370.538,58
Gastos de almacenamiento público		-7.469.181,06
ARROZ	51.262.663,69	
Ayuda por superficie		52.508.882,66
Restituciones a la exportación		577.132,45
Gastos de almacenamiento público		-1.823.351,42
LEGUMINOSAS GRANO	7.120.719,17	
Ayuda por superficie		7.120.719,17
CULTIVOS ENERGÉTICOS	3.604.684,51	
Ayuda por superficie		3.604.684,51
ACEITE DE OLIVA	282.161.788,12	
Ayuda a la producción		221.707.716,20
Ayuda a la producción de aceituna de mesa		25.056.235,46
Ayuda a la utilización de aceite de oliva en conservas		8.645.248,90
Mejora de la calidad del aceite		7.960.011,49
Programa de actividades de Organizaciones de Operadores		1.200.447,33
Ayuda al olivar		17.592.128,74
FRUTAS Y HORTALIZAS	439.650.379,70	
Compensación por retiradas de cítricos		2.418.532,15
Compensación por retiradas de frutas		6.534.782,83
Compensación por retiradas de hortalizas		2.116.056,94
Fondos operativos Organizaciones de Productores		143.320.150,47
Medidas especiales para los frutos secos		16.431.832,51
Ayuda al plátano		46.487.183,85
Ayuda a la transformación de tomates		39.863.860,48
Ayuda a la transformación de frutas		14.080.229,60
Ayuda a la transformación de cítricos		92.819.251,29
Ayuda a la producción de uvas para pasificación		1.511.075,61
Ayuda por superficie a los frutos de cáscara		63.825.988,80
Otras medidas en frutas y hortalizas (productores)		580.816,82
Distribución gratuita		3.378.777,61
Restituciones a la exportación		6.155.592,22
Otras medidas en frutas y hortalizas (industrias)		126.248,52
AZUCAR E ISOGLUCOSA	60.966.513,62	
Ayuda a la utilización en industria química		13.929.910,74
Restituciones a la exportación		18.463.349,43
Gastos de almacenamiento público		-2.698.906,55
Compensación depreciación existencias		31.272.160,00
LINO Y CAÑAMO	-870.284,36	
Ayuda a la transformación de fibras de lino y cáñamo		4.808,94
Otros gastos		-875.093,30
ALGODÓN	70.334.625,51	
Ayuda a la producción		26.824.008,68
Ayuda por superficie		43.510.616,83
GUSANOS DE SEDA	9.854,61	
Ayuda a la producción		9.854,61
ALMIDÓN Y FECULA DE PATATA	3.571.783,21	
Ayuda a los productores de patatas para fécula		2.203,12
Prima a la fécula de patata		762,16
Ayuda a la utilización de almidón y fécula de patata		3.225.065,63
Restituciones a la exportación		343.752,30
TABACO	76.913.418,82	
Ayuda a la producción		76.913.418,82
SEMILLAS	4.366.686,11	
Cereales y arroz		2.158.120,73
Gramíneas		740.139,86
Leguminosas		1.466.737,09
Oleaginosas		1.688,43
LUPULO	12.008,23	
Ayuda por superficie		12.008,23
FORRAJES	105.253.040,51	
Ayuda a la producción de forrajes desecados		105.253.040,51

TRANSFERENCIAS FEOGA-GARANTIA Y FEAGA - Año 2006

(euros)

VINOS Y ALCOHOLES	485.492.665,51	
Destilación de vinos		201.961.505,07
Ayuda al almacenamiento privado		41.552.231,13
Ayuda a la utilización de mostos		16.726.901,97
Acciones de reestructuración y reconversión viñedo		168.065.183,97
Restituciones a la exportación		13.656.540,57
Gastos de almacenamiento público		6.040.235,73
Compensación depreciación existencias		37.490.067,07
LECHE Y PRODUCTOS LACTEOS	12.912.309,35	
Ayudas a la utilización de leche desnatada		228.143,60
Ayuda mantequilla destino repostería y otros		3.795.154,54
Leche para escolares		2.188.669,79
Prima láctea		3.487.513,91
Pagos suplementarios a los productores de leche		3.045.412,04
Restituciones a la exportación		11.067.192,61
Gastos de almacenamiento público		-14.884.142,44
Compensación depreciación existencias		297.208,52
Tasa suplementaria		-4.624.842,87
Importe adicional (art. 69 Reglamento(CE) 1782/2003)		8.311.999,65
VACUNO	748.557.374,23	
Prima a la vaca nodriza		282.813.336,76
Prima al ternero		142.061.421,50
Prima por sacrificio		139.483.903,80
Prima por extensificación		150.410.160,51
Pagos adicionales de las primas		30.480.861,36
Medidas especiales de apoyo (industrias)		-88,83
Restituciones a la exportación		3.307.779,13
OVINO Y CAPRINO	244.528.281,04	
Prima a la oveja y a la cabra		179.811.104,33
Prima en zonas desfavorecidas y de montaña		53.430.798,76
Pagos adicionales		11.286.377,95
PORCINO	2.783.444,46	
Restituciones a la exportación		2.783.444,46
HUEVOS Y AVES	1.867.213,48	
Restituciones a la exportación		395.507,27
Medidas excepcionales de apoyo al mercado		1.471.706,21
APICULTURA	4.460.980,41	
Ayuda específica		4.460.980,41
PRODUCTOS AGRICOLAS TRANSFORMADOS	9.359.558,21	
Restituciones a la exportación		9.359.558,21
PROGRAMA AYUDA PERSONAS DESFAVORECIDAS	54.627.477,75	
Distribución de productos		53.959.843,72
Gastos Administrativos		667.634,03
POSEICAN	91.313.143,12	
Aprovisionamiento (REA)		50.773.824,65
Ayudas a productores		10.502.054,50
Ayudas a industrias y operadores		30.037.263,97
DESARROLLO RURAL	605.600.945,66	
Inversiones en explotaciones agrarias		24.617.378,16
Instalaciones de jóvenes agricultores		8.942.505,54
Formación		1.410.446,76
Jubilación anticipada		45.342.917,30
Zonas desfavorecidas		87.810.986,97
Medidas agroambientales		153.948.685,31
Mejora de la transformación y comercialización de productos agrícolas		69.095.479,20
Silvicultura		73.124.996,35
Fomento de la adaptación y el desarrollo de las zonas rurales		144.812.140,85
Otros programas		-439.914,00
Recuperaciones, Irregularidades o Fraudes		-3.064.676,78
PRODUCTOS DE LA PESCA	5.761.489,06	
Intervenciones y Ayudas		5.765.313,62
Recuperaciones, Irregularidades o Fraudes		-3.824,56
MEDIDAS DE PROMOCION	1.850.180,52	
Vinos y alcoholes		125.829,53
Frutas y hortalizas		1.359.719,94
Agricultura ecológica		149.676,72
Otras medidas de promoción		61.164,53
En terceros países		153.789,80
OTRAS RECUPERACIONES, IRREGULARIDADES O FRAUDES	-10.459.060,80	-10.459.060,80
CONDICIONALIDAD	-206.617,49	-206.617,49
OTROS GASTOS	-1.183.153,02	-1.183.153,02
IMPORTES ADICIONALES DE AYUDA DERIVADOS MODULACIÓN	55.094.525,00	55.094.525,00
TOTAL	6.202.479.835,17	
LIQUIDACION EJERCICIOS ANTERIORES		-55.064.975,08
SALDO NETO	6.147.414.860,09	

ORGANIZACIÓN



MINISTERIO
DE AGRICULTURA, PESCA
Y ALIMENTACIÓN